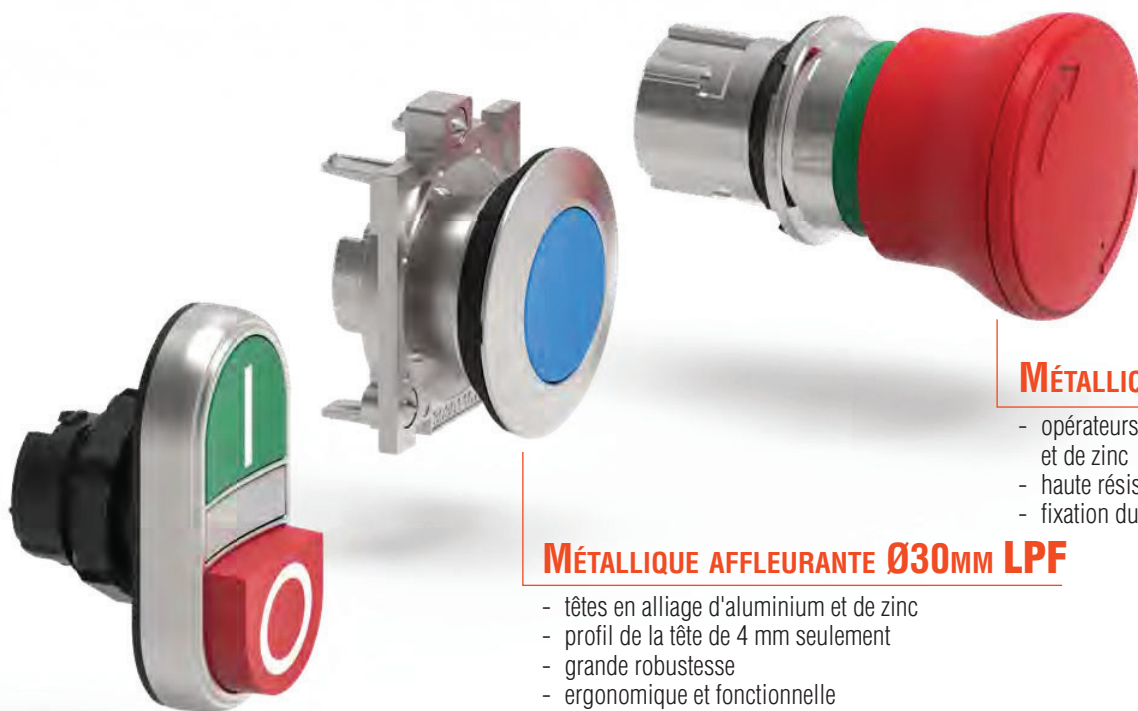


# BOUTONS-POUSSOIRS ET SÉLECTEURS



# PLACE À LA GAMME **PL**atinum



## MÉTALLIQUE Ø22MM LPS

- opérateurs en alliage d'aluminium et de zinc
- haute résistance aux chocs
- fixation du panneau par vis.

## MÉTALLIQUE AFFLEURANTE Ø30MM LPF

- têtes en alliage d'aluminium et de zinc
- profil de la tête de 4 mm seulement
- grande robustesse
- ergonomique et fonctionnelle
- fixation par vis sur tableau

## PLASTIQUE CHROMÉE Ø22MM LPC

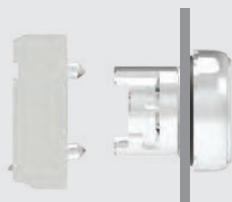
- têtes en polyamide avec bague chromée extérieure
- installation rapide à encliquetage de l'embase de fixation et des éléments de contact
- fixation au tableau par bague filetée

### ■ RAPIDITÉ ET FACILITÉ D'INSTALLATION DES TÊTES

#### LPS

MÉTALLIQUE Ø22mm

- La fixation de la tête sur le panneau se fait **par vis** dans des trous de Ø22mm à travers l'embase de fixation.



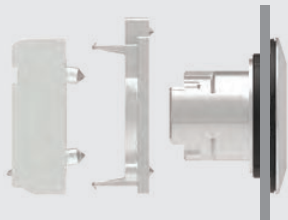
- La tête possède un **joint** avec des **œillets en caoutchouc** qui assurent une préfixion stable.



#### LPF

MÉTALLIQUE AFFLEURANTE Ø30mm

- La fixation de la tête sur le panneau se fait **par vis** dans des trous de Ø30mm à l'aide d'un adaptateur à accrocher à l'embase de fixation.



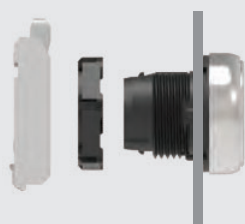
- La tête possède un **joint** avec des **œillets en caoutchouc** qui assurent une préfixion stable.



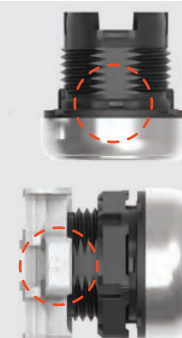
#### LPC

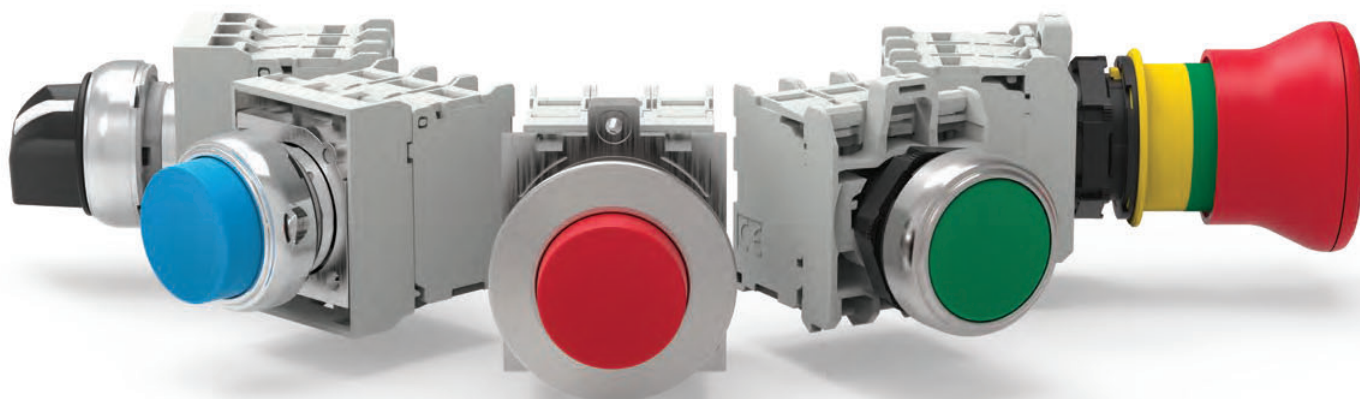
PLASTIQUE CHROMÉ Ø22mm

- La fixation de la tête sur le panneau se fait dans des trous de Ø22mm à l'aide d'une **bague filetée**. L'embase de fixation se monte par encliquetage à l'arrière de la tête.



- La tête possède un **joint** avec des **œillets en caoutchouc** qui assurent une préfixion stable.
- Le cran anti-rotation présent sur la tête rentre complètement dans le joint pour permettre le montage même dans des trous ronds sans encoche de référence anti-rotation.
- L'embase de fixation et les têtes présentent des **références clairement visibles** qui rendent facile et intuitif le montage par encliquetage entre les têtes et l'embase de fixation.





### HAUT DEGRÉ DE PROTECTION : IP66, IP67 ET IP69K

Les têtes ont été testées pour garantir un degré de protection selon IEC/ENIP66, IP67, IP69K et selon UL Type 4X, adapté à une utilisation même dans des conditions ambiantes extrêmes.

### STYLE ÉLÉGANT ET DESIGN ERGONOMIQUE

Tous les éléments de la série ont un design ergonomique et, en même temps, un soin particulier a été apporté à l'esthétique des détails les plus fins.

### LONGUE DURÉE DE VIE MÉCANIQUE DE LA TÊTE

Les caractéristiques de haute performance garantissent une durée de vie mécanique de 5 000 000 cycles pour les têtes à ressort, 1 000 000 pour les unités à double et triple touche et 300 000 pour les types d'arrêt d'urgence.

### MATÉRIAUX RÉSISTANTS AUX HUILES, SOLVANTS ET HYDROCARBURES PERSONNALISATION

Pour faciliter la gestion des stocks, il est possible d'acheter des têtes à bouton-poussoir ou à ressort sans bouchon ou capuchon et en même temps des bouchons et capuchons comme pièces de rechange. Cela permet de compléter les boutons personnalisés à partir du stock.

### GRANDE STANDARDISATION

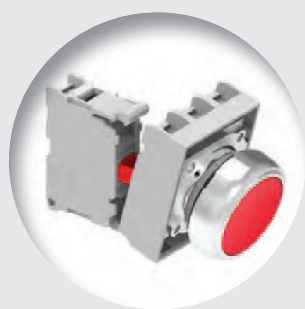
Les éléments de contact, les éléments lumineux à LED et une large gamme d'accessoires sont communs à tous les types de la série.

### UTILISATION À DES TEMPÉRATURES ÉLEVÉES

Température de service comprise entre -25° et +70°C.

### CERTIFICATIONS

cULus, EAC, RINA et CCC.

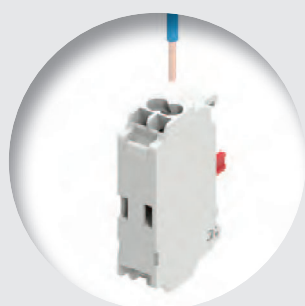


#### ■ ÉLÉMENTS DE CONTACT

- **Commun à toutes les têtes de la série PLATINUM.**
- Dimensions miniaturisées
- Conductivité électrique élevée - 5V 1mA
- Possibilité d'empiler jusqu'à 9 contacts auxiliaires.
- Versions à raccords à vis, à ressort (push in), Faston et pour le montage au fond des boîtiers LPZP
- Fonctionnement par contact : double action de coupure, action directe (positive) et effet d'essuyage.
- Le montage des contacts électriques et des éléments lumineux à LED sur l'embase de fixation se fait **par encliquetage**.
- **L'actionnement des contacts centraux est fourni de série** sur les boutons-poussoirs non lumineux à impulsion, pousser-pousser, boutons coup-de-poing et sélecteurs.

#### ■ ÉLÉMENTS À LED À LUMINOSITÉ ÉLEVÉE

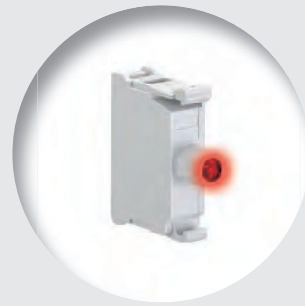
- Dimensions miniaturisées
- Longue durabilité électrique : 100 000 h
- Versions avec raccords à vis, à ressort (push in) et pour montage au fond des boîtiers LPZP...
- Protection contre les surtensions.
- Résistants aux vibrations.
- Protection contre les allumages involontaires dus aux courants induits sur les câbles.
- Réduction des phénomènes de scintillement.
- Versions à source fixe et clignotante
- Alimentations : 12 à 30 Vc.a./c.c., 85 à 140 Vc.a., 185 à 265 Vc.c.
- Les éléments de test reliés à l'élément à LED permettent, à travers l'utilisation d'un seul bouton externe, de voir si toutes les LED de l'installation fonctionnent correctement.



#### ■ ÉLÉMENTS DE CONTACT ET À LED AVEC TECHNOLOGIE PUSH IN

La **technologie PUSH IN** réduit les temps de raccordement des câbles rigides et des câbles sertis aux extrémités. Le conducteur est simplement inséré dans l'unité de serrage, sans utiliser un tournevis, pour obtenir un branchement sûr et étanche.

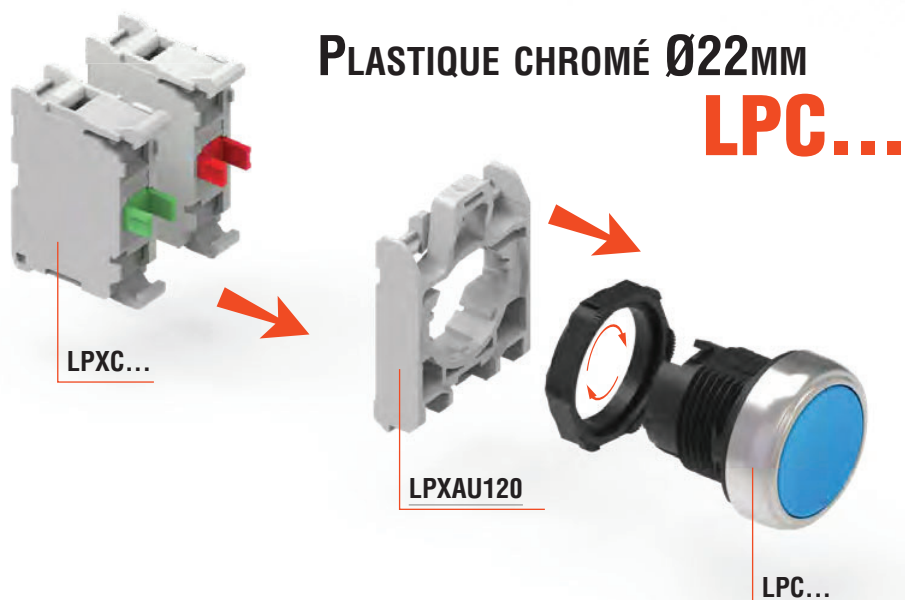
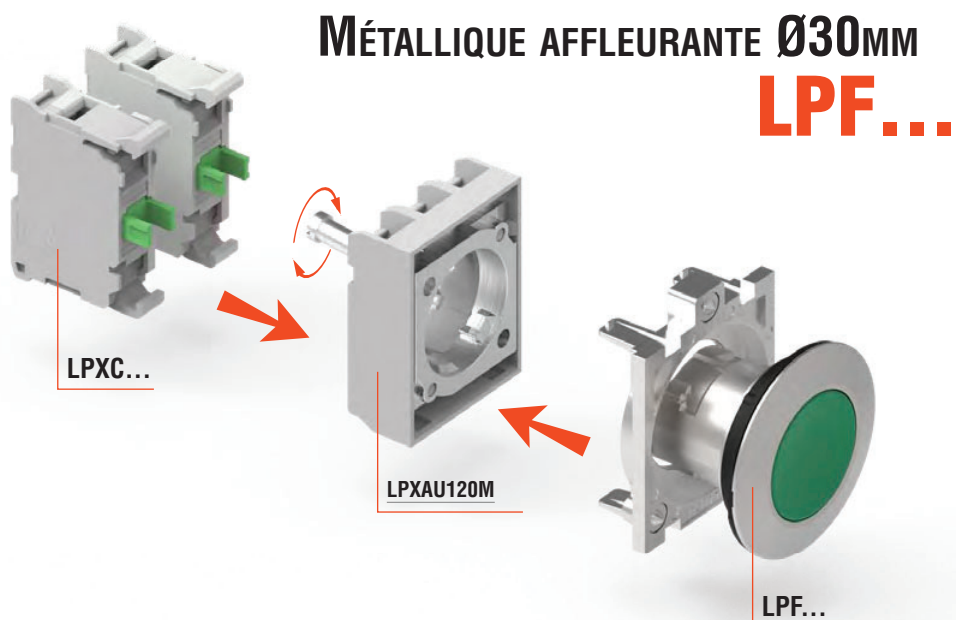
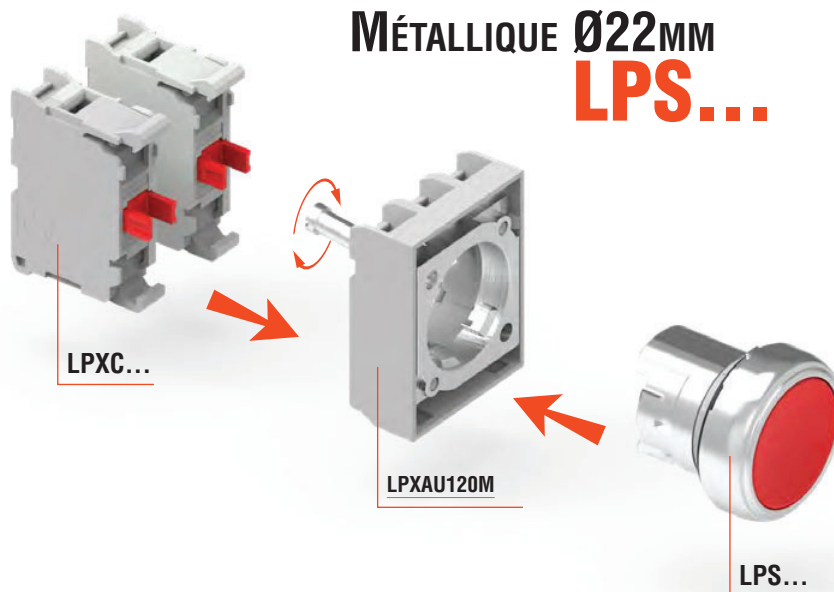
La force de serrage est garantie dans le temps même en présence de vibrations et/ou de chocs.



*Technologie Push-in*

# MODULARITÉ

---





# BOUTONS-POUSSOIRS

## À RESSORT

Couleur	Ø22mm métal	Ø30mm métal plat	Ø22mm plastique chromé
---------	-------------	------------------	------------------------

### AFFLEURANT



■	LPSB102	LPFB102	LPCB102
■	LPSB103	LPFB103	LPCB103
■	LPSB104	LPFB104	LPCB104
■	LPSB105	LPFB105	LPCB105
■	LPSB106	LPFB106	LPCB106
□	LPSB108	LPFB108	LPCB108

### DÉPASSANT



■	LPSB202	LPFB202	LPCB202
■	LPSB203	LPFB203	LPCB203
■	LPSB204	LPFB204	LPCB204
■	LPSB205	LPFB205	LPCB205
■	LPSB206	LPFB206	LPCB206
□	LPSB208	LPFB208	LPCB208

### AVEC PROTECTION



■	LPSB302	—	LPCB302
■	LPSB303	—	LPCB303
■	LPSB304	—	LPCB304
■	LPSB305	—	LPCB305
■	LPSB306	—	LPCB306
□	LPSB308	—	LPCB308

## RAPPEL PAR RESSORT AVEC SYMBOLE

Couleur	Symbole	Ø22mm métal	Ø30mm métal plat	Ø22mm plastique chromé
---------	---------	-------------	------------------	------------------------

### AFFLEURANT



■	0	LPSB1102	LPFB1102	LPCB1102
■	0	LPSB1104	LPFB1104	LPCB1104
■	I	LPSB1113	LPFB1113	LPCB1113
□	I	LPSB1118	LPFB1118	LPCB1118
■	II	LPSB1123	LPFB1123	LPCB1123
□	II	LPSB1128	LPFB1128	LPCB1128
■	ARRÊT	LPSB1132	LPFB1132	LPCB1132
■	ARRÊT	LPSB1134	LPFB1134	LPCB1134
■	←	LPSB1142	LPFB1142	LPCB1142
□	←	LPSB1148	LPFB1148	LPCB1148
■	↑	LPSB1152	LPFB1152	LPCB1152
□	↑	LPSB1158	LPFB1158	LPCB1158
■	MARCHE	LPSB1163	LPFB1163	LPCB1163
□	MARCHE	LPSB1168	LPFB1168	LPCB1168
■	R	LPSB1176	LPFB1176	LPCB1176
□	R	LPSB1178	LPFB1178	LPCB1178
■	RÉARMEMENT	LPSB1196	LPFB1196	LPCB1196
■	↔	LPSB1502	LPFB1502	LPCB1502
■	↔	LPSB1512	LPFB1512	LPCB1512

### DÉPASSANT



■	0	LPSB2102	LPFB2102	LPCB2102
■	0	LPSB2104	LPFB2104	LPCB2104
■	ARRÊT	LPSB2132	LPFB2132	LPCB2132
■	ARRÊT	LPSB2134	LPFB2134	LPCB2134

## VOYANT LUMINEUX, À RESSORT

Couleur	Ø22mm métal	Ø30mm métal plat	Ø22mm plastique chromé
---------	-------------	------------------	------------------------

### AFFLEURANT



■	LPSBL103	LPFBL103	LPCBL103
■	LPSBL104	LPFBL104	LPCBL104
■	LPSBL105	LPFBL105	LPCBL105
■	LPSBL106	LPFBL106	LPCBL106
□	Transp.	LPSBL107	LPFBL107

### DÉPASSANT



■	LPSBL203	LPFBL203	LPCBL203
■	LPSBL204	LPFBL204	LPCBL204
■	LPSBL205	LPFBL205	LPCBL205
■	LPSBL206	LPFBL206	LPCBL206
□	Transp.	LPSBL207	LPFBL207

## POUSSER-POUSSER

Couleur	Ø22mm métal	Ø30mm métal plat	Ø22mm plastique chromé
---------	-------------	------------------	------------------------

### AFFLEURANT



■	LPSQ102	LPFQ102	LPCQ102
■	LPSQ103	LPFQ103	LPCQ103
■	LPSQ104	LPFQ104	LPCQ104
■	LPSQ105	LPFQ105	LPCQ105
■	LPSQ106	LPFQ106	LPCQ106
□	LPSQ108	LPFQ108	LPCQ108

### DÉPASSANT



■	LPSQ202	LPFQ202	LPCQ202
■	LPSQ203	LPFQ203	LPCQ203
■	LPSQ204	LPFQ204	LPCQ204
■	LPSQ205	LPFQ205	LPCQ205
■	LPSQ206	LPFQ206	LPCQ206
□	LPSQ208	LPFQ208	LPCQ208

## BOUTON COUP-DE-POING LUMINEUX

Couleur	Ø22mm métal	Ø30mm métal plat	Ø22mm plastique chromé
---------	-------------	------------------	------------------------

### AFFLEURANT



■	LPSQL103	LPFQL103	LPCQL103
■	LPSQL104	LPFQL104	LPCQL104
■	LPSQL105	LPFQL105	LPCQL105
■	LPSQL106	LPFQL106	LPCQL106
□	Transp.	LPSQL107	LPFQL107

### DÉPASSANT



■	LPSQL203	LPFQL203	LPCQL203
■	LPSQL204	LPFQL204	LPCQL204
■	LPSQL205	LPFQL205	LPCQL205
■	LPSQL206	LPFQL206	LPCQL206
□	Transp.	LPSQL207	LPFQL207

## RÉARMEMENT MÉCANIQUE, À RESSORT

Couleur	Ø22mm métal	Ø22mm plastique chromé
---------	-------------	------------------------

### AFFLEURANT



■	LPSR1002	LPCR1002
■	LPSR1003	LPCR1003
■	LPSR1004	LPCR1004
■	LPSR1006	LPCR1006
■ (RÉARMEMENT)	LPSR1196①	LPCR1196①

### DÉPASSANT



■	LPSR2004	LPCR2004
---	----------	----------

① Avec la légende "RESET" sur l'actionneur.  
Ex. Ne convient pas aux boîtiers LPZ...

## TÊTES DE VOYANT LUMINEUX

Couleur	Ø22mm métal	Ø30mm métal plat	Ø22mm plastique chromé
---------	-------------	------------------	------------------------



■	LP3L3	LPFL3	LPL3
■	LP3L4	LPFL4	LPL4
■	LP3L5	LPFL5	LPL5
■	LP3L6	LPFL6	LPL6
□	Transp.	LP3L7	LPFL7
□	Transp.	LP3L1187②	LPFL1187②

② Avec symbole indiquant une tension dangereuse (CEI/EN/BS 60417 5036-a).

## VOYANTS

### LED MONOBLOC INTÉGRÉE, VOYANT LUMINEUX

PLASTIQUE CHROMÉ Ø22mm				
LED Couleur	12 Vc.a./c.c.	24 Vc.a./c.c.	48 Vc.a./c.c.	110 à 120 Vc.a.



■	LPMLA1	LPMLB1	LPMLD1	LPMLE1
■	LPMLA3	LPMLB3	LPMLD3	LPMLE3
■	LPMLA4	LPMLB4	LPMLD4	LPMLE4
■	LPMLA5	LPMLB5	LPMLD5	LPMLE5
■	LPMLA6	LPMLB6	LPMLD6	LPMLE6
□	Transp.	LPMLA7	LPMLB7	LPMLD7

LED couleur	230 Vc.a.	380 à 415 Vc.a.	110 à 125 Vc.c.	220 Vc.c.
-------------	-----------	-----------------	-----------------	-----------



■	LPMLM1	LPMLP1	LPMLF1	LPMLN1
■	LPMLM3	LPMLP3	LPMLF3	LPMLN3
■	LPMLM4	LPMLP4	LPMLF4	LPMLN4
■	LPMLM5	LPMLP5	LPMLF5	LPMLN5
■	LPMLM6	LPMLP6	LPMLF6	LPMLN6
□	Transp.	LPMLM7	LPMLP7	LPMLF7

# SÉLECTEURS

## À MANETTE

Type	Ø22mm métal	Ø30mm métal plat	Ø22mm plastique chromé
2 POSITIONS			
	LPSS120	LPFS120	LPCS120
	LPSS121	LPFS121	LPCS121
3 POSITIONS			
	LPSS130	LPFS130	LPCS130
	LPSS131	LPFS131	LPCS131
	LPSS132	LPFS132	LPCS132
	LPSS133	LPFS133	LPCS133

## LEVIER LONG

Type	Ø22mm métal	Ø30mm métal plat	Ø22mm plastique chromé
2 POSITIONS			
	LPSS220	LPFS220	LPCS220
	LPSS221	LPFS221	LPCS221
3 POSITIONS			
	LPSS230	LPFS230	LPCS230
	LPSS231	LPFS231	LPCS231
	LPSS232	LPFS232	LPCS232
	LPSS233	LPFS233	LPCS233

## SÉLECTEUR LUMINEUX À MANETTE

Type	Couleur	Ø22mm métal	Ø30mm métal plat	Ø22mm plastique chromé
2 POSITIONS				
	■	LPSSL1203	LPFSL1203	LPCSL1203
	■	LPSSL1204	LPFSL1204	LPCSL1204
	■	LPSSL1205	LPFSL1205	LPCSL1205
	■	LPSSL1206	LPFSL1206	LPCSL1206
	□ Transp.	LPSSL1208	LPFSL1208	LPCSL1208
	■	LPSSL1213	LPFSL1213	LPCSL1213
	■	LPSSL1214	LPFSL1214	LPCSL1214
	■	LPSSL1215	LPFSL1215	LPCSL1215
	■	LPSSL1216	LPFSL1216	LPCSL1216
	□ Transp.	LPSSL1218	LPFSL1218	LPCSL1218
3 POSITIONS				
	■	LPSSL1303	LPFSL1303	LPCSL1303
	■	LPSSL1304	LPFSL1304	LPCSL1304
	■	LPSSL1305	LPFSL1305	LPCSL1305
	■	LPSSL1306	LPFSL1306	LPCSL1306
	□ Transp.	LPSSL1308	LPFSL1308	LPCSL1308
	■	LPSSL1313	LPFSL1313	LPCSL1313
	■	LPSSL1314	LPFSL1314	LPCSL1314
	■	LPSSL1315	LPFSL1315	LPCSL1315
	■	LPSSL1316	LPFSL1316	LPCSL1316
	□ Transp.	LPSSL1318	LPFSL1318	LPCSL1318
	■	LPSSL1323	LPFSL1323	LPCSL1323
	■	LPSSL1324	LPFSL1324	LPCSL1324
	■	LPSSL1325	LPFSL1325	LPCSL1325
	■	LPSSL1326	LPFSL1326	LPCSL1326
	□ Transp.	LPSSL1328	LPFSL1328	LPCSL1328
	■	LPSSL1333	LPFSL1333	LPCSL1333
	■	LPSSL1334	LPFSL1334	LPCSL1334
	■	LPSSL1335	LPFSL1335	LPCSL1335
	■	LPSSL1336	LPFSL1336	LPCSL1336
	□ Transp.	LPSSL1338	LPFSL1338	LPCSL1338

## À BOUTON ROTATIF

Type	Ø22mm métal	Ø30mm métal plat	Ø22mm plastique chromé
2 POSITIONS			
	LPSS420	LPFS420	LPCS420
	LPSS421	LPFS421	LPCS421
3 POSITIONS			
	LPSS430	LPFS430	LPCS430
	LPSS431	LPFS431	LPCS431
	LPSS432	LPFS432	LPCS432
	LPSS433	LPFS433	LPCS433

## CLÉ

Type	Ø22mm métal	Ø30mm métal plat	Ø22mm plastique chromé
2 POSITIONS			
	LPSS320	LPFS320	LPCS320
	LPSS320R®	LPFS320R®	LPCS320R®
	LPSS321	LPFS321	LPCS321
	LPSS321R®	LPFS321R®	LPCS321R®
	LPSS340	LPFS340	LPCS340
	LPSS340R®	LPFS340R®	LPCS340R®
3 POSITIONS			
	LPSS330	LPFS330	LPCS330
	LPSS330R®	LPFS330R®	LPCS330R®
	LPSS331	LPFS331	LPCS331
	LPSS331R®	LPFS331R®	LPCS331R®
	LPSS332	LPFS332	LPCS332
	LPSS332R®	LPFS332R®	LPCS332R®
	LPSS333	LPFS333	LPCS333
	LPSS333R®	LPFS333R®	LPCS333R®
	LPSS350	LPFS350	LPCS350
	LPSS350R®	LPFS350R®	LPCS350R®
	LPSS360	LPFS360	LPCS360
	LPSS360R®	LPFS360R®	LPCS360R®
	LPSS370	LPFS370	LPCS370
	LPSS370R®	LPFS370R®	LPCS370R®
	LPSS380	LPFS380	LPCS380
	LPSS380R®	LPFS380R®	LPCS380R®
	LPSS390	LPFS390	LPCS390
	LPSS390R®	LPFS390R®	LPCS390R®

### Type de sélecteur de positions

	position fixe		position à rappel		Point d'extraction de la clé
--	---------------	--	-------------------	--	------------------------------

# POTENTIOMÈTRES

## MONOBLOC

Valeur de résistance	Ø22mm plastique chromé
UN SEUL TOUR	
1kΩ	LPCPA001
2,5kΩ	LPCPA002
5kΩ	LPCPA005
10kΩ	LPCPA010
50kΩ	LPCPA050
100kΩ	LPCPA100
500kΩ	LPCPA500

# TÊTE CHAMPIGNON

## À RESSORT

Couleur	Ø22mm métal	Ø22mm plastique chromé
Ø40mm		
■	LPSB6142	LPCB6142
■	LPSB6143	LPCB6143
■	LPSB6144	LPCB6144
■	LPSB6145	LPCB6145
■	LPSB6146	LPCB6146
Ø60mm		
■	LPSB6162	LPCB6162
■	LPSB6163	LPCB6163
■	LPSB6164	LPCB6164
■	LPSB6165	LPCB6165
■	LPSB6166	LPCB6166

## VERROU

Couleur	Type	Ø22mm métal	Ø22mm plastique chromé
TIRER POUR LIBÉRER Ø40mm			
■	Arrêt normal	LPSB6742	LPCB6742
■	Arrêt d'urgence, conforme ISO 13850	LPSB6744	LPCB6744
TOURNER POUR LIBÉRER Ø30mm			
■	Arrêt d'urgence, conforme ISO 13850	LPSB6634	LPCB6634
TOURNER POUR LIBÉRER Ø40mm			
■	Arrêt normal	LPSB6642	LPCB6342
■	Arrêt normal	—	LPCB6344
■	Arrêt d'urgence, conforme ISO 13850	LPSB6644	LPCB6644
TOURNER LA CLÉ POUR LIBÉRER Ø40mm			
■	Arrêt normal	LPSB6842	LPCB6842
		LPSB6842R®	LPCB6842R®
■	Arrêt d'urgence, conforme ISO 13850	LPSB6844	LPCB6844
		LPSB6844R®	LPCB6844R®

® Versions avec différents codes de clé.  
Compléter avec le code numérique de la clé. Les versions suivantes sont disponibles : 421E, 458A, 520E, 3131A, 3433E. Exemple de code complet : LPCS320R421E.

# BUZZERS





## MONOBLOC

Degré de protection	IP40	IP66, IP67, IP69K Type UL 4X
Intensité sonore à 2800Hz	90dB/10cm	80dB/10cm
TONALITÉ CONTINUE OU IMPULSIONNELLE		
9 à 15 Vc.a./c.c.	LPCZSA	LPCZSAIP
18 à 30 Vc.a./c.c.	LPCZSB	LPCZSBIP
85 à 140 Vc.a./c.c.	LPCZSE	LPCZSEIP
185 à 265 Vc.a./c.c.	LPCZSM	LPCZSMIP

## VOYANT LUMINEUX, À RESSORT

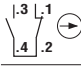
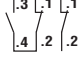
Couleur	Ø22mm métal	Ø22mm plastique chromé
Ø40mm		
	LPSBL6143	LPCBL6143
	LPSBL6144	LPCBL6144
	LPSBL6145	LPCBL6145
	LPSBL6146	LPCBL6146
	LPSBL6148	LPCBL6148

## LUMINEUX, VERROU

Couleur	Type	Ø22mm métal	Ø22mm plastique chromé
TOURNER POUR LIBÉRER Ø40mm			
	Arrêt normal	LPSBL6643	LPCBL6643
	Arrêt normal	LPSBL6645	LPCBL6645
	Arrêt normal	LPSBL6646	LPCBL6646
	Arrêt d'urgence, conforme ISO 13850	LPSBL6644	LPCBL6644

## AUTO-CONTRÔLE

Éléments de contact à surveillance automatique pour boutons-poussoirs coup de poing à pêne non lumineux

Fonction	Auto-contrôle
	1NF LPXC01SM
	2NF LPXC02SM

















## COMMUNICATION

### INTERFACES

















Branchement	Ø30mm métal plat	Ø22mm plastique chromé
USB		
A/A femelle	LPGD01	LPCD01
A/A femelle, câble de 0,5 m de longueur	LPGD01L050	LPCD01L050
A/A femelle, câble de 1 m de longueur	LPGD01L100	LPCD01L100
A/B femelle	LPGD03	LPCD03
B/A femelle	LPGD05	LPCD05
RJ45		
Ethernet	LPGD06	LPCD06
Câble Ethernet, 1 m de longueur	LPGD06L100	LPCD06L100

## DOUBLE TOUCHE

### À RESSORT






Couleur	Symbole	Ø22mm métal	Ø22mm plastique chromé
2 AFFLEURANT			
	—	LPSB7112	LPCB7112
	—	LPSB7113	LPCB7113
	—	LPSB7114	LPCB7114
	I-O	LPSB7122	LPCB7122
	I-O	LPSB7123	LPCB7123
	I-O	LPSB7124	LPCB7124
	Marche/Arrêt	LPSB7133	LPCB7133
		LPSB7191	LPCB7191
1 AFFLEURANT 1 RALLONGÉ			
	—	LPSB7212	LPCB7212
	—	LPSB7213	LPCB7213
	—	LPSB7214	LPCB7214
	I-O	LPSB7222	LPCB7222
	I-O	LPSB7223	LPCB7223
	I-O	LPSB7224	LPCB7224
	Marche/Arrêt	LPSB7233	LPCB7233

### INDICATEUR BLANC, À RESSORT









Couleur	Symbole	Ø22mm métal	Ø22mm plastique chromé
2 AFFLEURANT			
	—	LPSBL7112	LPCBL7112
	—	LPSBL7113	LPCBL7113
	—	LPSBL7114	LPCBL7114
	I-O	LPSBL7122	LPCBL7122
	I-O	LPSBL7123	LPCBL7123
	I-O	LPSBL7124	LPCBL7124
	Marche/Arrêt	LPSBL7133	LPCBL7133
		LPSBL7191	LPCBL7191
1 AFFLEURANT 1 DÉPASSANT			
	—	LPSBL7212	LPCBL7212
	—	LPSBL7213	LPCBL7213
	—	LPSBL7214	LPCBL7214
	I-O	LPSBL7222	LPCBL7222
	I-O	LPSBL7223	LPCBL7223
	I-O	LPSBL7224	LPCBL7224
	Marche/Arrêt	LPSBL7233	LPCBL7233

## TRIPLE TOUCHE





### À RESSORT

Symbole	Ø22mm métal	Ø22mm plastique chromé
BOUTON DÉPASSANT À DOUBLE TOUCHE		
	LPSB7345	LPCB7345
	LPSB7355	LPCB7355
	LPSB7355	LPCB7355
	LPSB7365	LPCB7365
	LPSB7375	LPCB7375

## MANIPULATEURS

Type	N° éléments auxiliaires	Ø22mm métal
SANS VERROUILLAGE MÉCANIQUE COMPLET AVEC CONTACT AUXILIAIRE		
	2NO	LPSJ200
	2NO	LPSJ201
	4NO	LPSJ400
	4NO	LPSJ401
AVEC VERROUILLAGE MÉCANIQUE COMPLET AVEC CONTACT AUXILIAIRE		
	2NO	LPSJ210
	2NO	LPSJ211
	4NO	LPSJ410
	4NO	LPSJ411

### Positions du manipulateur

	2 instable		2 stable
	4 instable		4 stable

## ACCESSOIRES

Description	Ø22mm métal
Support 2-4 directions pour légendes adhésives	LPSXAU101



# ADAPTATEURS

Fonction	Ø22mm et Ø30mm métal	Ø22mm plastique chromé
	<b>LPXAU120M</b>	<b>LPXAU120</b>
Adaptateurs de montage avec éléments de contact à terminaison à vis.		
	<b>LPXE10M</b>	<b>LPXE10</b>
	<b>LPXE01M</b>	<b>LPXE01</b>

# ÉLÉMENTS DE CONTACT

Fonction	Terminaison à vis	Terminaison à ressort	Terminaison Faston
	<b>LPXC10</b>	<b>LPXCS10</b>	<b>LPXCF10</b>
	<b>LPXC10A</b>	—	—
	<b>LPXC01</b>	<b>LPXCS01</b>	<b>LPXCF01</b>
	<b>LPXC01D</b>	—	—

- Utiliser le type LPXC10A (EM) ou LPXC01 (NF) uniquement avec des têtes push-push (pousser-pousser). Ne convient pas aux têtes push-push.
- Contact normalement ouvert avec action anticipée et adapté aux têtes push-push.
- Action d'ouverture directe (positif) conformément à la norme IEC/EN/BS 60947-5-1.
- Contact normalement fermé à ouverture retardée.

# ÉLÉMENTS LED

Protection totale contre les allumages involontaires dus aux courants induits sur les câbles, pour réduire le phénomène de scintillement.				
Couleur	Terminaison	12 à 30 Vc.a./c.c.	85 à 140 Vc.a.	185 à 265 Vc.a.
<b>VOYANT LUMINEUX</b>				
		<b>LPXLPB3</b>	<b>LPXLPB4</b>	<b>LPXLPB5</b>
		<b>LPXLPB6</b>	<b>LPXLPB7</b>	<b>LPXLPB8</b>
		<b>LPXLPB3</b>	<b>LPXLPB4</b>	<b>LPXLPB5</b>
		<b>LPXLPB6</b>	<b>LPXLPB7</b>	<b>LPXLPB8</b>
<b>VOYANT CLIGNOTANT</b>				
		<b>LPXLPB3</b>	<b>LPXLPB4</b>	<b>LPXLPB5</b>
		<b>LPXLPB6</b>	<b>LPXLPB7</b>	<b>LPXLPB8</b>

Protection simple contre les surtensions.					
Couleur	Terminaison	12...30 Vc.a./c.c.	48 Vc.a./c.c.	85...140 Vc.a./c.c.	185...265 Vc.a./c.c.
<b>VOYANT LUMINEUX</b>					
		<b>LPXLEB3</b>	<b>LPXLEB4</b>	<b>LPXLEB5</b>	<b>LPXLEB6</b>
		<b>LPXLEB7</b>	<b>LPXLEB8</b>	<b>LPXLEB9</b>	<b>LPXLEB0</b>
<b>VOYANT CLIGNOTANT</b>					
		<b>LPXLEB3</b>	<b>LPXLEB4</b>	<b>LPXLEB5</b>	<b>LPXLEB6</b>
		<b>LPXLEB7</b>	<b>LPXLEB8</b>	<b>LPXLEB9</b>	<b>LPXLEB0</b>

● 18 à 30 Vc.a./c.c.

# ACCESSOIRES

Description	Ø22mm métal	Ø30mm métal plat	Ø22mm plastique chromé
<b>GÉNÉRIQUE</b>			
Adaptateur pour trous de 30 mm/1,18 pouce à Ø22 mm/0,87 pouce pour têtes champignons	<b>LPXA161M</b>	—	<b>LPXA161</b>
Adaptateur pour trous de 30 mm/1,18 po sur Ø22 mm/0,87 po pour boutons-poussoirs et sélecteurs	<b>LPXA162M</b>	—	<b>LPXA162</b>
Clé anglaise / à douille pour la fixation de la bague de serrage	—	—	<b>LPXA200</b>
Diffuseur transparent pour boutons à double touche	<b>LPSXA127</b>	—	<b>LPXA127</b>
Bague fileté en plastique pour la fixation de l'actionneur	—	<b>LPFXAU00</b>	—
Bague fileté en plastique pour la fixation de l'actionneur	—	—	<b>LPXAU00</b>
Bague fileté en métal pour la fixation de l'actionneur	—	—	<b>LPXAU01</b>
Bouchon fileté pour trous inutilisés (gris)	<b>LPSXA130</b>	<b>LPFXA130</b>	<b>LPXA130</b>
Bouchon fileté pour trous inutilisés (noir)	<b>LPSXA130B</b>	—	<b>LPXA130B</b>
Adaptateur pour le montage des boutons sur profilé DIN 35 mm/1,38" de largeur.	<b>LPXDIN</b>	—	<b>LPXDIN</b>
Tige pour bouton de réarmement mécanique (l=150mm/5.90")	<b>LPXA150</b>	—	<b>LPXA150</b>
<b>PORTE-ÉTIQUETTES ET ÉTIQUETTES</b>			
Porte-étiquette pour étiquettes LPXAU109 et LPXAU203 (noir)	<b>LPXAU100</b>	<b>LPFXAU100</b>	<b>LPXAU100</b>
Porte-étiquette pour étiquettes LPXAU109 et LPXAU203 (gris)	—	<b>LPFXAU100G</b>	—
Étiquette en plastique argentée gravable à utiliser avec le support LPXAU100	<b>LPXAU109</b>	<b>LPXAU109</b>	<b>LPXAU109</b>
Étiquette vierge pour écriture	<b>LPXAU203</b>	<b>LPXAU203</b>	<b>LPXAU203</b>
Porte-étiquette pour étiquettes plastiques LPXAU108 (noir)	<b>LPXAU105</b>	<b>LPFXAU105</b>	<b>LPXAU105</b>
Porte-étiquette pour étiquettes plastiques LPXAU108 (gris)	—	<b>LPFXAU105G</b>	—
Étiquette en plastique argentée gravable à utiliser avec le support LPXAU105	<b>LPXAU108</b>	<b>LPXAU108</b>	<b>LPXAU108</b>
Porte-étiquette pour étiquettes papier LPXAU202 ou plastique LPXAU201	<b>LPXAU102</b>	—	<b>LPXAU102</b>
Étiquette papier vierge pour écriture pour LPXAU102	<b>LPXAU202</b>	—	<b>LPXAU202</b>
Étiquette plastique vierge à graver pour LPXAU102	<b>LPXAU201</b>	—	<b>LPXAU201</b>
Protection transparente pour étiquette LPXAU202	<b>LPXAU200</b>	—	<b>LPXAU200</b>
<b>PROTECTIONS</b>			
Capuchon en caoutchouc pour boutons affleurants	<b>LPXAU130</b>	—	<b>LPXAU130</b>
Capuchon en caoutchouc pour boutons allongés	<b>LPXAU140</b>	—	<b>LPXAU140</b>
Capuchon en caoutchouc (transpar.) boutons double/triple touche	<b>LPXAU157</b>	—	<b>LPXAU157</b>
Capuchon en caoutchouc (transpar.) pour coup de poing, LP...B63, ...B66, ...B67, ...BL66...	<b>LPXAU167</b>	—	<b>LPXAU167</b>
Protection cadenasable, cadenas 5-8mm/0.2-0.31" pour boutons LP...B66, ...B67, ...B68, ...BL664...; pour LP...B634... cadenas Ø5-6mm/0.2-0.24" uniquement	<b>LPXAU158</b>	—	<b>LPXAU158</b>
Protection pour boutons LP...B63..., LP...B66, ...67, ...68, ...BL666...	<b>LPXAU159</b>	—	<b>LPXAU159</b>
Couvercle de protection pour boutons en plastique Ø22mm/0.87"	<b>LPXAU170</b>	—	<b>LPXAU170</b>
Couvercle de protection pour interfaces de communication Ø22mm/0.87"	—	—	<b>LPXAU171</b>
Protection jaune pour sélecteurs	<b>LPXAU185</b>	—	<b>LPXAU185</b>
<b>DISQUE EN PLASTIQUE POUR BOUTONS-POUSOIRS À TÊTE CHAMPIGNON Ø22mm</b>			
ARRÊT D'URGENCE Ø90mm	<b>LPXAU112</b>	—	<b>LPXAU112</b>
ARRÊT D'URGENCE Ø60mm	<b>LPXAU114</b>	—	<b>LPXAU114</b>
ARRÊT D'URGENCE Ø90mm	<b>LPXAU113</b>	—	<b>LPXAU113</b>
ARRÊT D'URGENCE Ø60mm	<b>LPXAU115</b>	—	<b>LPXAU115</b>
Symbole IEC60417-5638 selon ISO 13850 Ø90mm/3.5"	<b>LPXAU124</b>	—	<b>LPXAU124</b>
Symbole IEC60417-5638 selon ISO 13850 Ø60mm/2.4"	<b>LPXAU123</b>	—	<b>LPXAU123</b>
Étiquette adhésive ARRÊT D'URGENCE (34.5x65mm/1.36x2.56") pour boutons LP...B63/663/664/67/68/BL66...	<b>LPXAU110</b>	—	<b>LPXAU110</b>
ARRÊT D'URGENCE / NOT-AUS / PARO EMERGENCIA Ø60mm	<b>LPXAU118</b>	—	<b>LPXAU118</b>

- Pour les boutons poussoirs affleurants et prolongés, compléter le code de commande en ajoutant le chiffre de la couleur souhaitée : 2 (noir); 3 (vert); 4 (rouge); 5 (jaune); 6 (bleu); 7 (transparent); 8 (blanc). Pour les boutons-poussoirs lumineux, ajouter uniquement le chiffre 7 (transparent).

# ÉTIQUETTES DE TEXTE LES PLUS UTILISÉES POUR LPXAU100 ET LPFXAU100... PORTE-LÉGENDES

Texte	Texte	Texte	Texte	Texte	Texte		
	<b>LPXAGB200</b>	ARRÊT-MARCHE	<b>LPXAGB211</b>	ARRÊT	<b>LPXAGB221</b>	EN ARRIÈRE	<b>LPXAI228</b>
	<b>LPXAGB201</b>	AUTO-MAN	<b>LPXAGB212</b>	RÉARMEMENT	<b>LPXAGB222</b>	OUVERTURE	<b>LPXAI229</b>
	<b>LPXAGB202</b>	MAN-AUTO	<b>LPXAGB213</b>	URGENCE	<b>LPXAGB223</b>	FERMETURE	<b>LPXAI230</b>
	<b>LPXAGB203</b>	AUTO-O-MAN	<b>LPXAGB214</b>	ON	<b>LPXAGB224</b>	MONTER	<b>LPXAI231</b>
	<b>LPXAGB204</b>	MAN-O-AUTO	<b>LPXAGB215</b>	MISE SOUS TENSION	<b>LPXAGB225</b>	DESCENDRE	<b>LPXAI232</b>
	<b>LPXAGB205</b>	FWD-O-REV	<b>LPXAGB216</b>	OFF	<b>LPXAGB226</b>		
	<b>LPXAGB210</b>	MARCHE	<b>LPXAGB220</b>	EN AVANT	<b>LPXAI227</b>		



## BOÎTIER EN PLASTIQUE

SANS TÊTES, Ø22MM  
TYPE 1, 2, 3R, 4, 4X, 12K  
IP66, IP67, IP69K



Description	Couleur de couvercle	Boîtier en plastique
1 tête	■	LPZP1A5
1 tête avec protection	■	LPZP1A5P
1 tête	■	LPZP1A8
1 tête avec protection	■	LPZP1A8P
2 têtes	■	LPZP2A5
2 têtes	■	LPZP2A8
3 têtes	■	LPZP3A8
4 têtes	■	LPZP4A8
5 têtes	■	LPZP5A8
6 têtes	■	LPZP6A8

## ACCESSOIRES



Description	
Jeu de 4 bouchons de protection à vis jaunes	LPZXP5
Jeu de 4 bouchons de protection à vis gris	LPZXP8
Presse-étoupe M20 pour boîtiers LPZP...	LPXP01

## ÉLÉMENTS DE CONTACT

EMBASE DE FIXATION SUR  
BOÎTIER EN PLASTIQUE  
LPZP...



Fonction	Bornes à vis
NO	LPXCB10
NF	LPXCB01

## ÉLÉMENTS LED

EMBASE DE FIXATION SUR  
BOÎTIER EN PLASTIQUE  
LPZP....



Protection totale contre les allumages involontaires dus aux courants induits sur les câbles, pour réduire le phénomène de scintillement.

Couleur	Terminaison	12 à 30 Vc.a./c.c.	85 à 140 Vc.a.	185 à 265 Vc.a.
VOYANT LUMINEUX				
■	Terminaison à vis	LPXLPBB3	LPXLPBE3	LPXLPBM3
■		LPXLPBB4	LPXLPBE4	LPXLPBM4
■		LPXLPBB5	LPXLPBE5	LPXLPBM5
■		LPXLPBB6	LPXLPBE6	LPXLPBM6
■		LPXLPBB8	LPXLPBE8	LPXLPBM8

## BOÎTIER EN PLASTIQUE COMPLET

Large disponibilité de versions pré-assemblées



Cliquez ici :



## BOÎTIER EN MÉTAL

SANS TÊTES, Ø22MM  
IP66, IP67 - UL NEMA 4X



Description	Couleur de couvercle	Boîtier en métal
AVEC TROUS		
1 tête	■	LPZM1A5
1 tête avec protection	■	LPZM1A5P
1 tête	■	LPZM1A8
2 têtes	■	LPZM2A5
2 têtes	■	LPZM2A8
3 têtes	■	LPZM3A8
4 têtes	■	LPZM4A8
5 têtes	■	LPZM5A8
6 têtes	■	LPZM6A8
MULTI-TROUS		
4 têtes	■	LPZM4CA8
6 têtes	■	LPZM6CA8
8 têtes	■	LPZM8CA8
12 têtes	■	LPZM12CA8
16 têtes	■	LPZM16CA8

## COFFRETS METALLIQUES

SANS TÊTES  
IP66, IP67 - UL NEMA 4X



Dimensions (X, Y, Z)	Couleur de tête	Boîtiers métalliques
80x80x73mm	■	LPZM1E5
80x80x73mm	■	LPZM1E8
80x130x73mm	■	LPZM2E8
80x170x73mm	■	LPZM3E8
80x230x73mm	■	LPZM4E8
160x160x90mm	■	LPZM5E8
170x190x90mm	■	LPZM6E8
190x250x90mm	■	LPZM7E8



# ■ BOUTONS-POUSSOIRS ET SÉLECTEURS



ENERGY AND AUTOMATION

[www.LovatoElectric.com](http://www.LovatoElectric.com)

## LOVATO ELECTRIC S.P. A.

via Don E. Mazza, 12  
24020 Gorle (Bergame), ITALIE

tél. +39 035 4282111  
[info@LovatoElectric.com](mailto:info@LovatoElectric.com)

- **LOVATO ELECTRIC S.P.A.**  
ITALIE  
[www.LovatoElectric.com](http://www.LovatoElectric.com)
- **LOVATO ELECTRIC LTD**  
ROYAUME-UNI  
[www.Lovato.co.uk](http://www.Lovato.co.uk)
- **LOVATO ELECTRIC CORPORATION**  
CANADA  
[www.Lovato.ca](http://www.Lovato.ca)
- **LOVATO ELECTRIC INC**  
ÉTATS-UNIS  
[www.LovatoUsa.com](http://www.LovatoUsa.com)
- **LOVATO ELECTRIC GmbH**  
ALLEMAGNE  
[www.LovatoElectric.de](http://www.LovatoElectric.de)
- **LOVATO ELECTRIC S.L.U**  
ESPAGNE  
[www.LovatoElectric.es](http://www.LovatoElectric.es)
- **LOVATO ELECTRIC. S.R.O.**  
RÉPUBLIQUE TCHÈQUE  
[www.LovatoElectric.cz](http://www.LovatoElectric.cz)
- **LOVATO ELECTRIC SP. Z O.O.**  
POLOGNE  
[www.LovatoElectric.pl](http://www.LovatoElectric.pl)
- **LOVATO ELEKTRIK LTD**  
TURQUIE  
[www.LovatoElectric.com.tr](http://www.LovatoElectric.com.tr)
- **LOVATO ELECTRIC ME FZE**  
EMIRATS ARABES UNIS  
[www.LovatoElectric.ae](http://www.LovatoElectric.ae)
- **ООО Ловато Электрик**  
RUSSIE  
[www.LovatoElectric.ru](http://www.LovatoElectric.ru)
- **LOVATO ELECTRIC CO LTD**  
CHINE  
[www.LovatoElectric.cn](http://www.LovatoElectric.cn)
- **LOVATO ELECTRIC SRL**  
ROUMANIE  
[www.LovatoElectric.ro](http://www.LovatoElectric.ro)
- **LOVATO ELECTRIC SAS**  
FRANCE  
[www.LovatoElectric.fr](http://www.LovatoElectric.fr)
- **LOVATO ELECTRIC AG**  
SUISSE  
[www.LovatoElectric.ch](http://www.LovatoElectric.ch)

Suivez-nous

