

LOVATO ELECTRIC S.P.A.

24020 GORLE (BERGAMO) ITALIA
VIA DON E. MAZZA, 12
TEL. 035 4282111
TELEFAX (Nazionale): 035 4282200
TELEFAX (International): +39 035 4282400
Web www.LovatoElectric.com
E-mail info@LovatoElectric.com

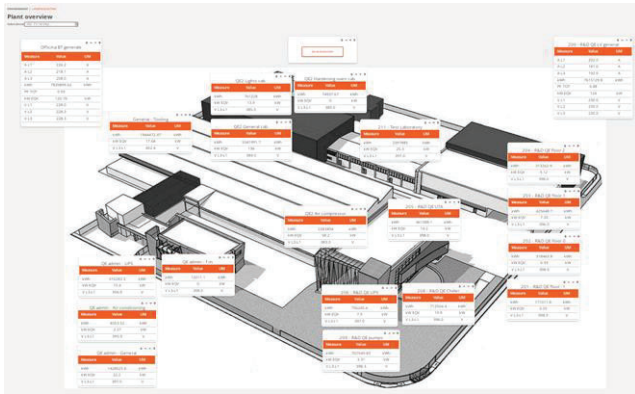
① SOFTWARE E APPLICAZIONI
Domande frequenti

② SOFTWARE AND APPLICATIONS
Frequently asked questions

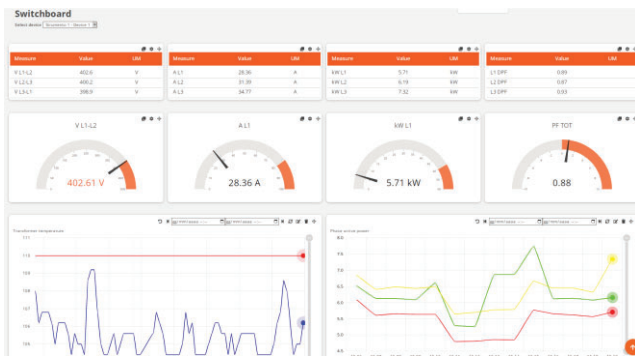
SYN2SET

Quale differenza intercorre tra le dashboard con posizionamento libero e quelle con posizionamento tabellare?

Le dashboard di Synergy consentono di visualizzare indicatori contenenti misure oppure tabelle di dati e grafici. Nelle dashboard a posizionamento libero, l'utente può trascinare gli oggetti in una posizione qualsiasi dello schermo, per esempio per rappresentare la dislocazione dei contattori di energia su una mappa geografica o aziendale:

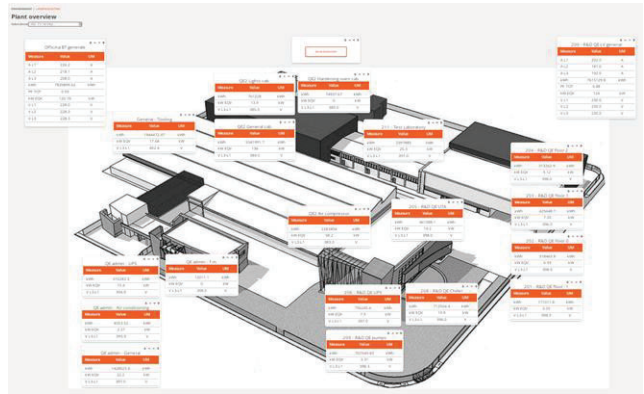


Laddove invece nella dashboard si voglia avere una collezione di indicatori, grafici e tabelle disposte in modo ordinato secondo una griglia con massimo 4 elementi per riga, allora è necessario utilizzare le dashboard con posizionamento tabellare: in questa modalità l'utente sceglie l'ordine degli oggetti nella griglia, lasciando all'interfaccia l'onere di mantenerli allineati: come importante effetto positivo si ottiene una rappresentazione che si adatta alla grandezza dello schermo, ben visualizzata dunque su PC desktop, tablet o smartphone.



What is the difference between free positioning and grid positioning dashboards?

Synergy dashboards let the user view indicators containing measures or tables of data and graphs. In free-positioning dashboards, the user can drag objects to any position on the screen, for example to represent the location of energy meters on a geographic or corporate map:



On the other side, where in the dashboard a collection of indicators, graphs and tables arranged in an orderly manner according to a grid with a maximum of 4 elements per row is desired, it is necessary to use the dashboards with grid positioning: in this mode the user chooses the order of objects in the grid, leaving the interface to work in order to keep them aligned: as an important positive effect, a representation which adapts to the size of the screen is obtained, therefore well displayed on a desktop PC, tablet or smartphone.

