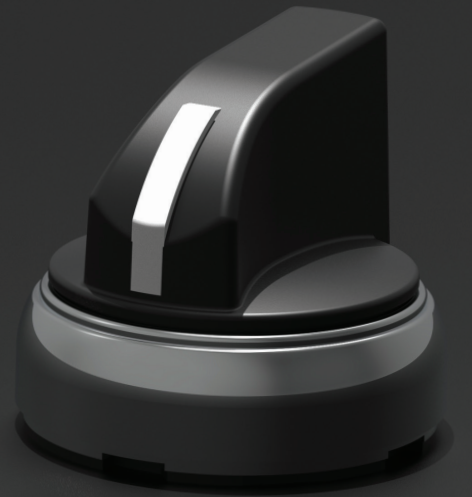
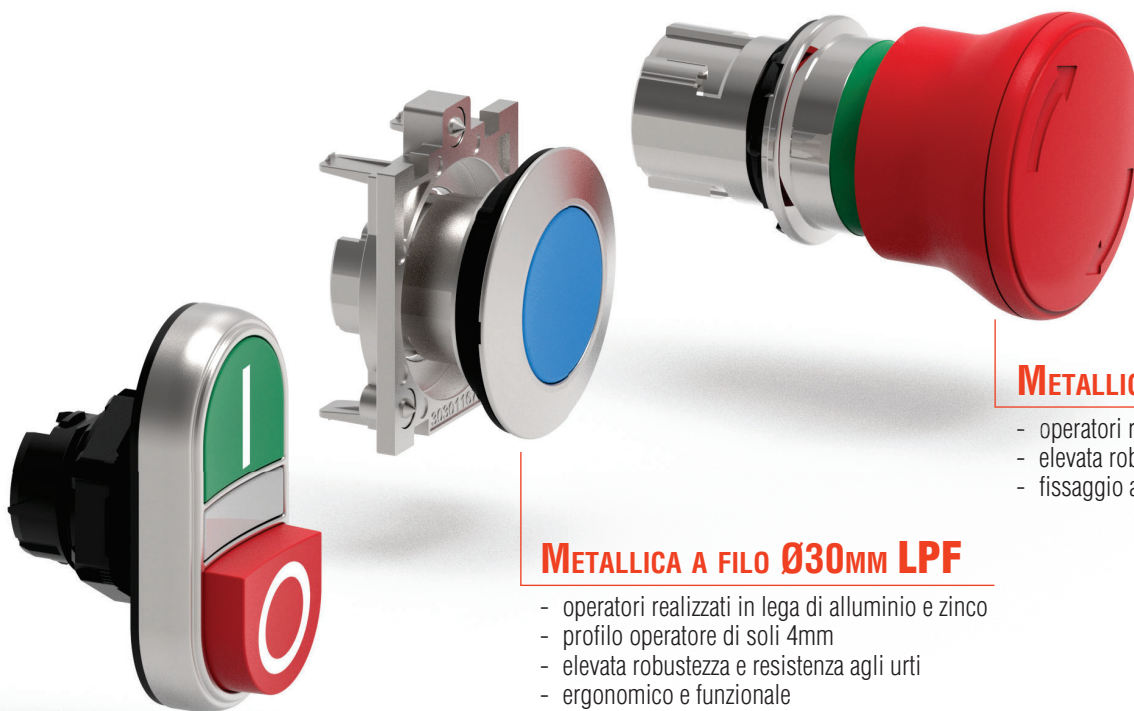


 PULSANTI
E SELETTORI



IT'S TIME FOR **PL**atinum



METALLICA Ø22MM LPS

- operatori realizzati in lega di alluminio e zinco
- elevata robustezza e resistenza agli urti
- fissaggio a pannello a vite.

METALLICA A FILO Ø30MM LPF

- operatori realizzati in lega di alluminio e zinco
- profilo operatore di soli 4mm
- elevata robustezza e resistenza agli urti
- ergonomico e funzionale
- fissaggio a pannello a vite.

PLASTICA CROMATA Ø22MM LPC

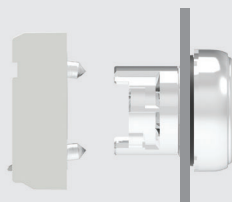
- operatori realizzati in poliammide con ghiera esterna cromata
- installazione della base di fissaggio e degli elementi di contatto rapida, a scatto
- fissaggio a pannello tramite ghiera filettata.

■ RAPIDITÀ E FACILITÀ DI INSTALLAZIONE DEGLI OPERATORI

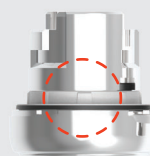
LPS

METALLICA Ø22mm

- Il fissaggio dell'operatore sul pannello avviene **a vite** su fori Ø22mm mediante l'utilizzo di una base di fissaggio.



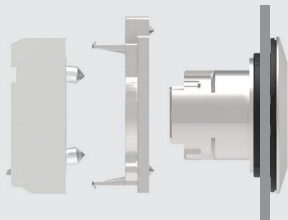
- Sull'operatore è presente una **guarnizione con gommini** di tenuta per il fissaggio a pannello dell'operatore che ne assicura un prefissaggio stabile.



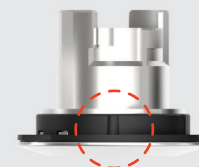
LPF

METALLICA A FILO Ø30mm

- Il fissaggio dell'operatore sul pannello avviene **a vite** su fori Ø30mm mediante un adattatore da agganciare alla base di fissaggio.



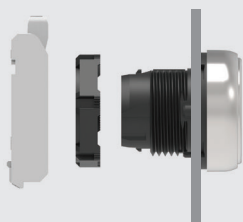
- Sull'operatore è presente una **guarnizione con gommini** di tenuta per il fissaggio a pannello dell'operatore che ne assicura un prefissaggio stabile.



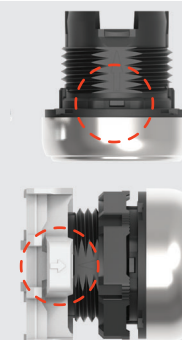
LPC

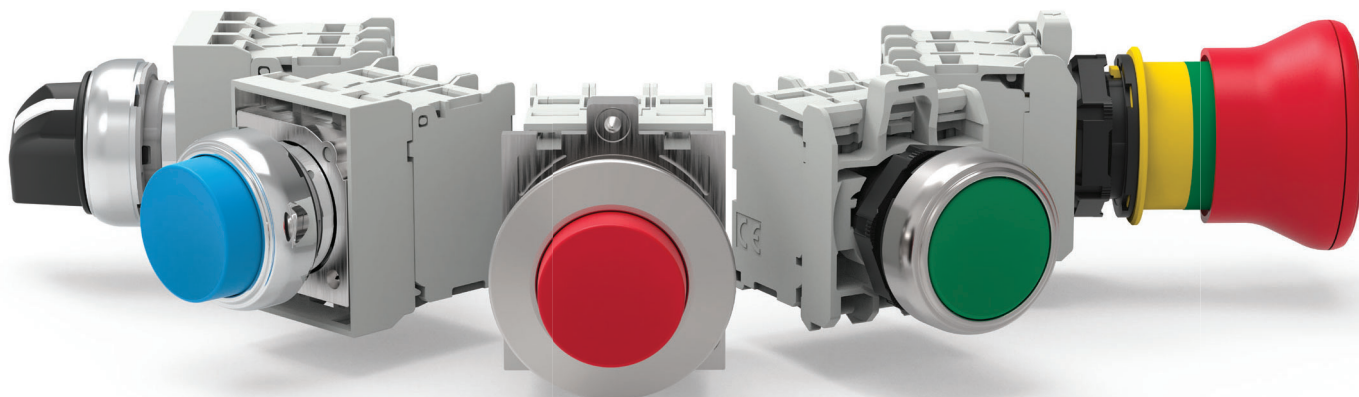
PLASTICA CROMATA Ø22mm

- Il fissaggio dell'operatore sul pannello avviene su fori Ø22mm mediante **ghiera filettata**. La base di fissaggio si monta a scatto sul retro dell'operatore.



- Sull'operatore è presente una **guarnizione con gommini** di tenuta per il fissaggio a pannello dell'operatore che ne assicura un prefissaggio stabile.
- Il **dentino antirotazione** presente sull'operatore collassa all'interno della guarnizione per consentire il montaggio anche in fori tondi privi della tacca di riferimento antirotazione.
- La base di fissaggio e gli operatori presentano **riferimenti chiaramente visibili** che rendono facile ed intuitivo il montaggio a scatto tra operatori e base di fissaggio.





ELEVATO GRADO DI PROTEZIONE: IP66, IP67 e IP69K

Gli operatori sono stati testati con un grado di protezione IP66, IP67, IP69K e Type 4X secondo UL rendendone possibile l'utilizzo in condizioni ambientali gravose.

DESIGN ELEGANTE ED ERGONOMICO

Tutti gli elementi della serie presentano un design ergonomico ed al tempo stesso un'estetica moderna e curata nei dettagli.

DURATA MECCANICA DEGLI OPERATORI

Le caratteristiche costruttive permettono agli operatori ad impulso di garantire 5.000.000 di manovre, ai selettori ed operatori doppi e tripli 1.000.000 di manovre e agli operatori di emergenza 300.000 manovre.

MATERIALI RESISTENTI A OLI, SOLVENTI E IDROCARBURI

PERSONALIZZAZIONE

Per facilitare la gestione dei magazzini, è possibile acquistare operatori pulsanti a impulso o passo-passo senza tappo o lenti e contemporaneamente tappi e lenti sciolte. Questo consente un abbinamento personalizzato degli stessi.

ELEVATA STANDARDIZZAZIONE

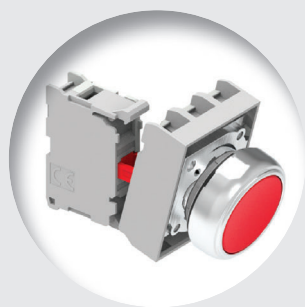
Elementi di contatto, elementi luminosi a LED e una ampia gamma di accessori sono comuni a tutte le tipologie della serie.

POSSIBILITÀ DI UTILIZZO A TEMPERATURE GRAVOSI

Temperatura di funzionamento da -25° a +70°C.

OMOLOGAZIONI

cULus, EAC, RINA e CCC.

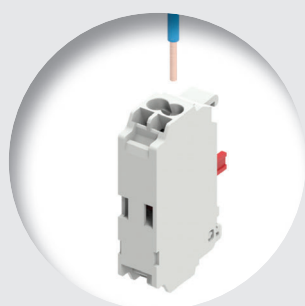


■ ELEMENTI DI CONTATTO

- **Comuni a tutti gli operatori serie PLATINUM.**
- Dimensioni miniaturizzate.
- Elevata conducibilità elettrica 5V 1mA.
- Possibilità di impilare fino a 9 contatti ausiliari.
- Versioni con attacchi a vite, a molla (push in), Faston e per montaggio sul fondo delle pulsantiere LPZP...
- Funzionamento contatti: a doppia interruzione, apertura positiva del contatto NC, autopulenti.
- Il montaggio dei contatti elettrici e degli elementi luminosi a LED sulla base di fissaggio avviene **a scatto**.
- **L'azionamento dei contatti centrali è di serie** sugli operatori non luminosi a impulso, passo-passo, a fungo e sui selettori.

■ ELEMENTI A LED AD ALTA LUMINOSITÀ

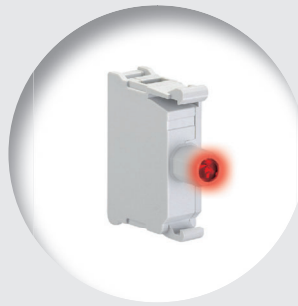
- Dimensioni miniaturizzate.
- Lunga vita elettrica: 100.000h.
- Versioni con attacchi a vite, a molla (push in) e per montaggio sul fondo delle pulsantiere LPZP...
- Protezione da sovratensioni.
- Resistenti in presenza di vibrazioni.
- Protezione da accensioni involontarie per correnti indotte sui cavi.
- Riduzione dei fenomeni di flickering.
- Versioni a luce fissa e lampeggiante.
- Alimentazioni: 12...30VAC/DC, 48VAC/DC, 85...140VAC/DC, 185...265VAC/DC.
- Gli elementi di test collegati al relativo elemento a LED consentono, attraverso l'utilizzo di un unico pulsante esterno, di visualizzare se tutti i LED presenti in un impianto funzionano correttamente.



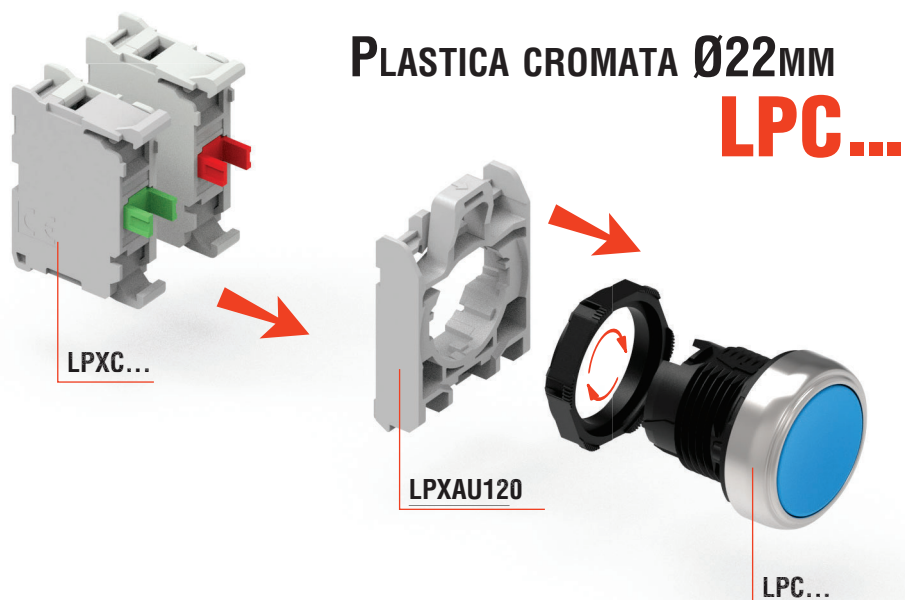
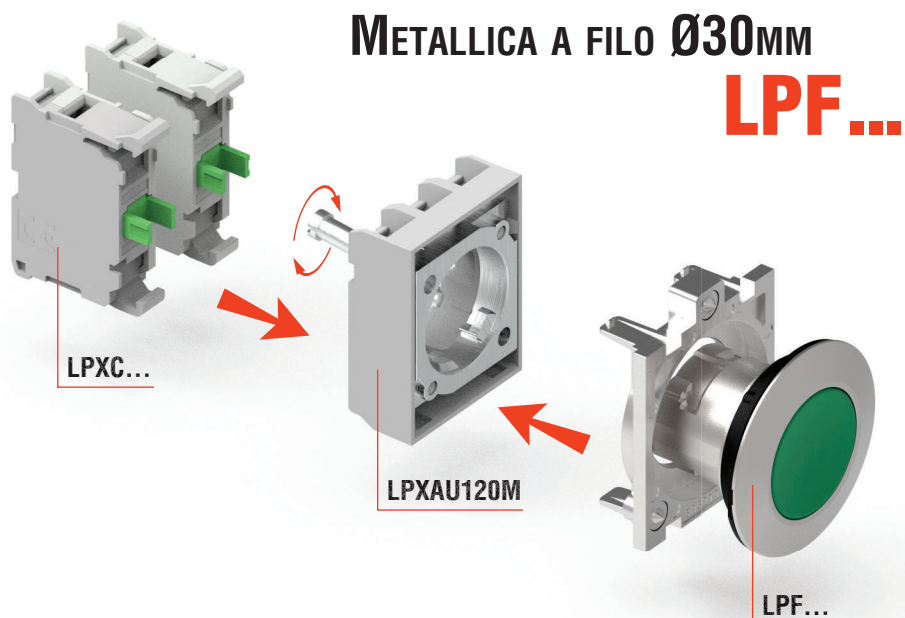
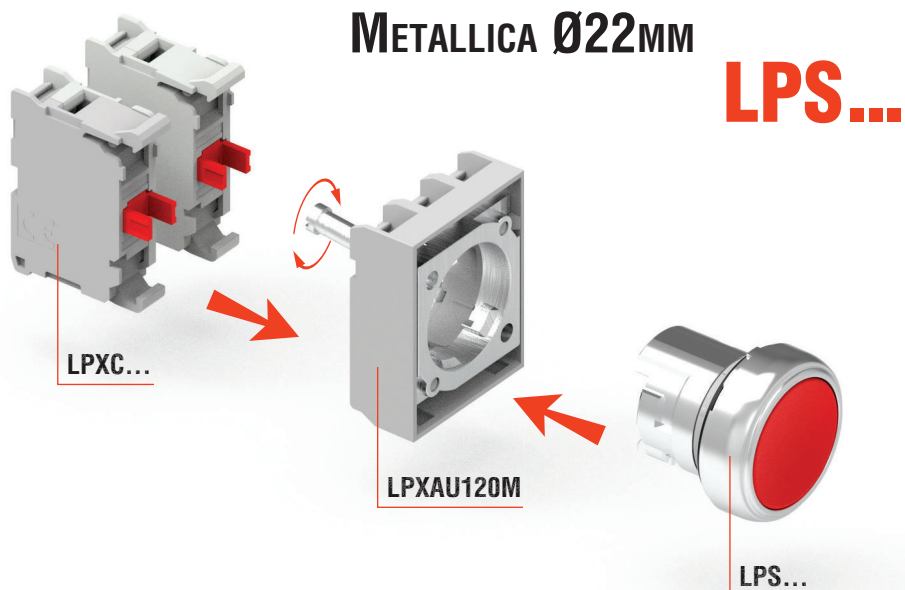
■ ELEMENTI DI CONTATTO E A LED CON TECNOLOGIA PUSH IN

La **tecnologia PUSH IN** riduce i tempi di collegamento dei cavi rigidi e di quelli crimpati sui terminali. Il conduttore viene semplicemente inserito nell'unità di serraggio, **senza l'utilizzo di cacciavite**, per ottenere un collegamento sicuro e a tenuta. La forza di serraggio è garantita nel tempo anche in presenza di vibrazioni e urti.

Tecnologia push in



COMPONIBILITÀ



PULSANTI

IMPULSO

Colore	Metallica Ø22mm	Metallica a filo Ø30mm	Plastica cromata Ø22mm
RASATI			
■	LPSB102	LPFB102	LPCB102
■	LPSB103	LPFB103	LPCB103
■	LPSB104	LPFB104	LPCB104
■	LPSB105	LPFB105	LPCB105
■	LPSB106	LPFB106	LPCB106
□	LPSB108	LPFB108	LPCB108

Colore	Metallica Ø22mm	Metallica a filo Ø30mm	Plastica cromata Ø22mm
SPORGENTI			
■	LPSB202	LPFB202	LPCB202
■	LPSB203	LPFB203	LPCB203
■	LPSB204	LPFB204	LPCB204
■	LPSB205	LPFB205	LPCB205
■	LPSB206	LPFB206	LPCB206
□	LPSB208	LPFB208	LPCB208

Colore	Metallica Ø22mm	Metallica a filo Ø30mm	Plastica cromata Ø22mm
GUARDIA ESTESA			
■	LPSB302	—	LPCB302
■	LPSB303	—	LPCB303
■	LPSB304	—	LPCB304
■	LPSB305	—	LPCB305
■	LPSB306	—	LPCB306
□	LPSB308	—	LPCB308

IMPULSO CON SIMBOLOGIA

Colore	Simbolo	Metallica Ø22mm	Metallica a filo Ø30mm	Plastica cromata Ø22mm
RASATI				
■	0	LPSB1102	LPFB1102	LPCB1102
■	0	LPSB1104	LPFB1104	LPCB1104
■	I	LPSB1113	LPFB1113	LPCB1113
□	I	LPSB1118	LPFB1118	LPCB1118
■	II	LPSB1123	LPFB1123	LPCB1123
□	II	LPSB1128	LPFB1128	LPCB1128
■	STOP	LPSB1132	LPFB1132	LPCB1132
■	STOP	LPSB1134	LPFB1134	LPCB1134
■	←	LPSB1142	LPFB1142	LPCB1142
□	←	LPSB1148	LPFB1148	LPCB1148
■	↑	LPSB1152	LPFB1152	LPCB1152
□	↑	LPSB1158	LPFB1158	LPCB1158
■	START	LPSB1163	LPFB1163	LPCB1163
□	START	LPSB1168	LPFB1168	LPCB1168
■	R	LPSB1176	LPFB1176	LPCB1176
□	R	LPSB1178	LPFB1178	LPCB1178
■	RESET	LPSB1196	LPFB1196	LPCB1196
■	↔	LPSB1502	LPFB1502	LPCB1502
■	↔	LPSB1512	LPFB1512	LPCB1512

Colore	Simbolo	Metallica Ø22mm	Metallica a filo Ø30mm	Plastica cromata Ø22mm
SPORGENTI				
■	0	LPSB2102	LPFB2102	LPCB2102
■	0	LPSB2104	LPFB2104	LPCB2104
■	STOP	LPSB2132	LPFB2132	LPCB2132
■	STOP	LPSB2134	LPFB2134	LPCB2134

IMPULSO LUMINOSI

Colore	Metallica Ø22mm	Metallica a filo Ø30mm	Plastica cromata Ø22mm
RASATI			
■	LPSBL103	LPFBL103	LPCBL103
■	LPSBL104	LPFBL104	LPCBL104
■	LPSBL105	LPFBL105	LPCBL105
■	LPSBL106	LPFBL106	LPCBL106
□ Trasp.	LPSBL107	LPFBL107	LPCBL107

Colore	Metallica Ø22mm	Metallica a filo Ø30mm	Plastica cromata Ø22mm
SPORGENTI			
■	LPSBL203	LPFBL203	LPCBL203
■	LPSBL204	LPFBL204	LPCBL204
■	LPSBL205	LPFBL205	LPCBL205
■	LPSBL206	LPFBL206	LPCBL206
□ Trasp.	LPSBL207	LPFBL207	LPCBL207

PASSO-PASSO

Colore	Metallica Ø22mm	Metallica a filo Ø30mm	Plastica cromata Ø22mm
RASATI			
■	LPSQ102	LPFQ102	LPCQ102
■	LPSQ103	LPFQ103	LPCQ103
■	LPSQ104	LPFQ104	LPCQ104
■	LPSQ105	LPFQ105	LPCQ105
■	LPSQ106	LPFQ106	LPCQ106
□	LPSQ108	LPFQ108	LPCQ108

Colore	Metallica Ø22mm	Metallica a filo Ø30mm	Plastica cromata Ø22mm
SPORGENTI			
■	LPSQ202	LPFQ202	LPCQ202
■	LPSQ203	LPFQ203	LPCQ203
■	LPSQ204	LPFQ204	LPCQ204
■	LPSQ205	LPFQ205	LPCQ205
■	LPSQ206	LPFQ206	LPCQ206
□	LPSQ208	LPFQ208	LPCQ208

PASSO-PASSO LUMINOSI

Colore	Metallica Ø22mm	Metallica a filo Ø30mm	Plastica cromata Ø22mm
RASATI			
■	LPSQL103	LPFQL103	LPCQL103
■	LPSQL104	LPFQL104	LPCQL104
■	LPSQL105	LPFQL105	LPCQL105
■	LPSQL106	LPFQL106	LPCQL106
□ Trasp.	LPSQL107	LPFQL107	LPCQL107

Colore	Metallica Ø22mm	Metallica a filo Ø30mm	Plastica cromata Ø22mm
SPORGENTI			
■	LPSQL203	LPFQL203	LPCQL203
■	LPSQL204	LPFQL204	LPCQL204
■	LPSQL205	LPFQL205	LPCQL205
■	LPSQL206	LPFQL206	LPCQL206
□ Trasp.	LPSQL207	LPFQL207	LPCQL207

AZIONAMENTO MECCANICO AD IMPULSO

Colore	Metallica Ø22mm	Plastica cromata Ø22mm
RASATI		
■	LPSR1002	LPCR1002
■	LPSR1003	LPCR1003
■	LPSR1004	LPCR1004
■	LPSR1006	LPCR1006
■ (RESET)	LPSR1196Ⓢ	LPCR1196Ⓢ
SPORGENTI		
■	LPSR2004	LPCR2004

Ⓢ Con scritta "RESET" sull'operatore.
N.B. Non adatto per montaggio con pulsantiere LPZ.

TESTE PER INDICATORI

Colore	Metallica Ø22mm	Metallica a filo Ø30mm	Plastica cromata Ø22mm
■	LPSL3	LPFL3	LPL3
■	LPSL4	LPFL4	LPL4
■	LPSL5	LPFL5	LPL5
■	LPSL6	LPFL6	LPL6
□ Trasp.	LPSL7	LPFL7	LPL7
□ ⚡ Trasp.	LPSL1187Ⓢ	LPFL1187Ⓢ	LPL1187Ⓢ

Ⓢ Con simbolo indicante tensione pericolosa (IEC 60417 5036-a).

INDICATORI LUMINOSI

MONOBLOCCO A LED A LUCE FISSA

Colore LED	PLASTICA Ø22mm			
	12VAC/DC	24VAC/DC	48VAC/DC	110...120VAC
■				



Colore LED	230VAC	380...415VAC	110...125VDC	220VDC
■	LPMLA1	LPMLB1	LPMLD1	LPMLE1
■	LPMLA3	LPMLB3	LPMLD3	LPMLE3
■	LPMLA4	LPMLB4	LPMLD4	LPMLE4
■	LPMLA5	LPMLB5	LPMLD5	LPMLE5
■	LPMLA6	LPMLB6	LPMLD6	LPMLE6
□ Trasp.	LPMLA7	LPMLB7	LPMLD7	LPMLE7

Colore LED	230VAC	380...415VAC	110...125VDC	220VDC
■				



Colore LED	230VAC	380...415VAC	110...125VDC	220VDC
■	LPMLM1	LPMLP1	LPMLF1	LPMLN1
■	LPMLM3	LPMLP3	LPMLF3	LPMLN3
■	LPMLM4	LPMLP4	LPMLF4	LPMLN4
■	LPMLM5	LPMLP5	LPMLF5	LPMLN5
■	LPMLM6	LPMLP6	LPMLF6	LPMLN6
□ Trasp.	LPMLM7	LPMLP7	LPMLF7	LPMLN7

SELETTORI

A LEVA CORTA

Tipo	Metallica Ø22mm	Metallica a filo Ø30mm	Plastica cromata Ø22mm
2 POSIZIONI			
	LPSS120	LPFS120	LPCS120
	LPSS121	LPFS121	LPCS121
3 POSIZIONI			
	LPSS130	LPFS130	LPCS130
	LPSS131	LPFS131	LPCS131
	LPSS132	LPFS132	LPCS132
	LPSS133	LPFS133	LPCS133

A LEVA LUNGA

Tipo	Metallica Ø22mm	Metallica a filo Ø30mm	Plastica cromata Ø22mm
2 POSIZIONI			
	LPSS220	LPFS220	LPCS220
	LPSS221	LPFS221	LPCS221
3 POSIZIONI			
	LPSS230	LPFS230	LPCS230
	LPSS231	LPFS231	LPCS231
	LPSS232	LPFS232	LPCS232
	LPSS233	LPFS233	LPCS233

LUMINOSI A LEVA CORTA

Tipo	Colore	Metallica Ø22mm	Metallica a filo Ø30mm	Plastica cromata Ø22mm	
2 POSIZIONI					
		LPSSL1203	LPFSL1203	LPCSL1203	
		LPSSL1204	LPFSL1204	LPCSL1204	
		LPSSL1205	LPFSL1205	LPCSL1205	
		LPSSL1206	LPFSL1206	LPCSL1206	
	<input type="checkbox"/> Trasp.	LPSSL1208	LPFSL1208	LPCSL1208	
			LPSSL1213	LPFSL1213	LPCSL1213
			LPSSL1214	LPFSL1214	LPCSL1214
			LPSSL1215	LPFSL1215	LPCSL1215
			LPSSL1216	LPFSL1216	LPCSL1216
		<input type="checkbox"/> Trasp.	LPSSL1218	LPFSL1218	LPCSL1218
				LPSSL1303	LPFSL1303
			LPSSL1304	LPFSL1304	LPCSL1304
	LPSSL1305		LPFSL1305	LPCSL1305	
	LPSSL1306		LPFSL1306	LPCSL1306	
<input type="checkbox"/> Trasp.	LPSSL1308		LPFSL1308	LPCSL1308	
			LPSSL1313	LPFSL1313	LPCSL1313
			LPSSL1314	LPFSL1314	LPCSL1314
			LPSSL1315	LPFSL1315	LPCSL1315
			LPSSL1316	LPFSL1316	LPCSL1316
	<input type="checkbox"/> Trasp.		LPSSL1318	LPFSL1318	LPCSL1318
				LPSSL1323	LPFSL1323
			LPSSL1324	LPFSL1324	LPCSL1324
		LPSSL1325	LPFSL1325	LPCSL1325	
		LPSSL1326	LPFSL1326	LPCSL1326	
<input type="checkbox"/> Trasp.		LPSSL1328	LPFSL1328	LPCSL1328	
			LPSSL1333	LPFSL1333	LPCSL1333
		LPSSL1334	LPFSL1334	LPCSL1334	
		LPSSL1335	LPFSL1335	LPCSL1335	
		LPSSL1336	LPFSL1336	LPCSL1336	
	<input type="checkbox"/> Trasp.	LPSSL1338	LPFSL1338	LPCSL1338	

A MANOPOLA

Tipo	Metallica Ø22mm	Metallica a filo Ø30mm	Plastica cromata Ø22mm
2 POSIZIONI			
	LPSS420	LPFS420	LPCS420
	LPSS421	LPFS421	LPCS421
3 POSIZIONI			
	LPSS430	LPFS430	LPCS430
	LPSS431	LPFS431	LPCS431
	LPSS432	LPFS432	LPCS432
	LPSS433	LPFS433	LPCS433

A CHIAVE

Tipo	Metallica Ø22mm	Metallica a filo Ø30mm	Plastica cromata Ø22mm
2 POSIZIONI			
	LPSS320	LPFS320	LPCS320
	LPSS320R®	LPFS320R®	LPCS320R®
	LPSS321	LPFS321	LPCS321
	LPSS321R®	LPFS321R®	LPCS321R®
	LPSS340	LPFS340	LPCS340
	LPSS340R®	LPFS340R®	LPCS340R®
3 POSIZIONI			
	LPSS330	LPFS330	LPCS330
	LPSS330R®	LPFS330R®	LPCS330R®
	LPSS331	LPFS331	LPCS331
	LPSS331R®	LPFS331R®	LPCS331R®
	LPSS332	LPFS332	LPCS332
	LPSS332R®	LPFS332R®	LPCS332R®
	LPSS333	LPFS333	LPCS333
	LPSS333R®	LPFS333R®	LPCS333R®
	LPSS350	LPFS350	LPCS350
	LPSS350R®	LPFS350R®	LPCS350R®
	LPSS360	LPFS360	LPCS360
	LPSS360R®	LPFS360R®	LPCS360R®
	LPSS370	LPFS370	LPCS370
	LPSS370R®	LPFS370R®	LPCS370R®
	LPSS380	LPFS380	LPCS380
	LPSS380R®	LPFS380R®	LPCS380R®
	LPSS390	LPFS390	LPCS390
	LPSS390R®	LPFS390R®	LPCS390R®

Posizione dei selettori

posizione stabile	posizione instabile	punto estrazione chiave

POTENZIOMETRI

MONOBLOCCO

Valore di resistenza	Plastica cromata Ø22mm
MONOGIRO	
1kΩ	LPCPA001
2.5kΩ	LPCPA002
5kΩ	LPCPA005
10kΩ	LPCPA010
50kΩ	LPCPA050
100kΩ	LPCPA100
500kΩ	LPCPA500

PULSANTI A FUNGO

AD IMPULSO

Colore	Metallica Ø22mm	Plastica cromata Ø22mm	
Ø40mm			
	LPSB6142	LPCB6142	
	LPSB6143	LPCB6143	
	LPSB6144	LPCB6144	
	LPSB6145	LPCB6145	
	LPSB6146	LPCB6146	
Ø60mm		LPSB6162	LPCB6162
	LPSB6163	LPCB6163	
	LPSB6164	LPCB6164	
	LPSB6165	LPCB6165	
	LPSB6166	LPCB6166	

AD AGGANCI

Colore	Tipologia	Metallica Ø22mm	Plastica Ø22mm
SGANCIO TRAZIONE Ø40mm			
	Arresto semplice	LPSB6742	LPCB6742
	Arresto d'emergenza. Conforme ISO 13850	LPSB6744	LPCB6744
SGANCIO ROTAZIONE Ø30mm			
	Arresto d'emergenza. Conforme ISO 13850	LPSB6634	LPCB6634
SGANCIO A ROTAZIONE Ø40mm			
	Arresto semplice	LPSB6642	LPCB6342
	Arresto semplice	—	LPCB6344
	Arresto d'emergenza. Conforme ISO 13850	LPSB6644	LPCB6644
SGANCIO A CHIAVE Ø40mm			
	Arresto semplice	LPSB6842	LPCB6842
	Arresto d'emergenza. Conforme ISO 13850	LPSB6844	LPCB6844
	Arresto d'emergenza. Conforme ISO 13850	LPSB6844R®	LPCB6844R®

® Versioni con diverse cifrature della chiave. Completare con il codice numerico della chiave le cui versioni disponibili sono le seguenti: 421E, 458A, 520E, 3131A, 3433E. Esempio: LPCS320R421E.

RONZATORI

MONOBLOCCO

Grado di protezione	IP40	IP66, IP67, IP69K
Intensità del suono a 2800Hz	90dB/10cm	80dB/10cm
SUONO INTERMITTENTE O CONTINUO		
9...15VAC/DC	LPCZSA	LPCZSAIP
18...30VAC/DC	LPCZSB	LPCZSBIP
85...140VAC/DC	LPCZSE	LPCZSEIP
185...265AC/DC	LPCZSM	LPCZSMIP

AD IMPULSO LUMINOSI

Colore	Metallica Ø22mm	Plastica cromata Ø22mm
Ø40mm		
	LPSBL6143	LPCBL6143
	LPSBL6144	LPCBL6144
	LPSBL6145	LPCBL6145
	LPSBL6146	LPCBL6146
	LPSBL6148	LPCBL6148

AD AGGANCIAMENTO LUMINOSI

Colore	Tipologia	Metallica Ø22mm	Plastica Ø22mm
SGANCIO A ROTAZIONE Ø40mm			
	Arresto semplice	LPSBL6643	LPCBL6643
	Arresto semplice	LPSBL6645	LPCBL6645
	Arresto semplice	LPSBL6646	LPCBL6646
	Arresto d'emergenza. Conforme ISO 13850	LPSBL6644	LPCBL6644

AUTO-MONITORAGGIO

Per pulsanti a fungo ad aggancio non luminosi. Per il controllo del corretto montaggio e di eventuale distacco del pulsante con la base di fissaggio e/o contatti.

Funzione	Ad auto-monitoraggio
	1NC LPXC01SM
	2NC LPXC02SM

INTERFACCE

DI COMUNICAZIONE

Connessione	Metallica a filo Ø30mm	Plastica cromata Ø22mm
USB		
A/A femmina	LFPD01	LPCD01
A/A femmina, cavo 0,5m	LFPD01L050	LPCD01L050
A/A femmina, cavo 1m	LFPD01L100	LPCD01L100
A/B femmina	LFPD03	LPCD03
B/A femmina	LFPD05	LPCD05
RJ45		
Ethernet	LFPD06	LPCD06
Ethernet, cavo 1m	LFPD06L100	LPCD06L100

PULSANTI DOPPI

AD IMPULSO

Colore	Simbolo	Metallica Ø22mm	Plastica cromata Ø22mm
2 RASATI			
	—	LPSB7112	LPCB7112
	—	LPSB7113	LPCB7113
	—	LPSB7114	LPCB7114
	I-0	LPSB7122	LPCB7122
	I-0	LPSB7123	LPCB7123
	I-0	LPSB7124	LPCB7124
	Start/Stop	LPSB7133	LPCB7133
		LPSB7191	LPCB7191
1 RASATO 1 SPORGENTE			
	—	LPSB7212	LPCB7212
	—	LPSB7213	LPCB7213
	—	LPSB7214	LPCB7214
	I-0	LPSB7222	LPCB7222
	I-0	LPSB7223	LPCB7223
	I-0	LPSB7224	LPCB7224
	Start/Stop	LPSB7233	LPCB7233

AD IMPULSO CON INDICATORE LUMINOSO BIANCO

Colore	Simbolo	Metallica Ø22mm	Plastica cromata Ø22mm
2 RASATI			
	—	LPSBL7112	LPCBL7112
	—	LPSBL7113	LPCBL7113
	—	LPSBL7114	LPCBL7114
	I-0	LPSBL7122	LPCBL7122
	I-0	LPSBL7123	LPCBL7123
	I-0	LPSBL7124	LPCBL7124
	Start/Stop	LPSBL7133	LPCBL7133
		LPSBL7191	LPCBL7191
1 RASATO 1 SPORGENTE			
	—	LPSBL7212	LPCBL7212
	—	LPSBL7213	LPCBL7213
	—	LPSBL7214	LPCBL7214
	I-0	LPSBL7222	LPCBL7222
	I-0	LPSBL7223	LPCBL7223
	I-0	LPSBL7224	LPCBL7224
	Start/Stop	LPSBL7233	LPCBL7233

PULSANTI TRIPLI

AD IMPULSO

Simbolo	Metallica Ø22mm	Plastica cromata Ø22mm
PULSANTE CENTRALE SPORGENTE		
	LPSB7345	LPCB7345
	LPSB7355	LPCB7355
	LPSB7365	LPCB7365
	LPSB7375	LPCB7375

MANIPOLATORI

A LEVA

	Tipo	Numero di contatti ausiliari	Metallica Ø22mm
SENZA BLOCCO MECCANICO. COMPLETI DI CONTATTI			
		2NA	LPSJ200
		2NA	LPSJ201
		4NA	LPSJ400
		4NA	LPSJ401
CON BLOCCO MECCANICO. COMPLETI DI CONTATTI			
		2NA	LPSJ210
		2NA	LPSJ211
		4NA	LPSJ410
		4NA	LPSJ411

Posizione dei manipolatori

	2 posizioni instabile		2 posizioni stabile
	4 posizioni instabile		4 posizioni stabile

ACCESSORI

Descrizione	Metallica Ø22mm
Porta etichette 2 o 4 direzioni	LPSAU101



BASI DI FISSAGGIO

Funzione	Metallica Ø22mm e Ø30mm	Plastica Ø22mm	
	LPXAU120M	LPXAU120	
Basi di fissaggio con elementi di contatto con attacchi a vite.			
	1NA⊕	LPXE10M	LPXE10
	1NC⊕	LPXE01M	LPXE01

ELEMENTI DI CONTATTO

Funzione	A vite	A molla	Faston	
.3	NA⊕	LPXC10	LPXCS10	LPXCF10
.4				
.7	NAA⊕	LPXC10A	—	—
.8				
.1	NC⊕	LPXC01	LPXCS01	LPXCF01
.2				
.5	NCP⊕⊕⊕	LPXC01D	—	—
.6				

- ⊕ Per operatori passo-passo utilizzare LPXC10A (NAA) oppure LPXC01 (NC). Non idoneo per operatori passo-passo.
- ⊕ Contatto normalmente aperto anticipato alla chiusura e adatto per operatori passo-passo.
- ⊕ Apertura positiva ⊕ secondo le norme IEC/EN/BS 60947-5-1.
- ⊕ Contatto normalmente chiuso ritardato all'apertura.

ELEMENTI LUMINOSI

A LED



Protezione totale da sovratensioni, riduzione dello sfarfallamento (flickering) e da accessioni involontarie dovute a correnti indotte

Colore	Attacchi	12...30VAC/DC	48 VAC/DC	85...140VAC	185...265VAC
--------	----------	---------------	-----------	-------------	--------------

LUCE FISSA

Colore	Attacchi	12...30VAC/DC	48 VAC/DC	85...140VAC	185...265VAC
■	A vite	LPXLPB3	LPXLPB3	LPXLPB3	LPXLPB3
■		LPXLPB4	LPXLPB4	LPXLPB4	LPXLPB4
■		LPXLPB5	LPXLPB5	LPXLPB5	LPXLPB5
■		LPXLPB6	LPXLPB6	LPXLPB6	LPXLPB6
□	A molla	LPXLPB8	LPXLPB8	LPXLPB8	LPXLPB8
■		LPXLPB3	LPXLPB3	LPXLPB3	LPXLPB3
■		LPXLPB4	LPXLPB4	LPXLPB4	LPXLPB4
■		LPXLPB5	LPXLPB5	LPXLPB5	LPXLPB5
■		LPXLPB6	LPXLPB6	LPXLPB6	LPXLPB6
□		LPXLPB8	LPXLPB8	LPXLPB8	LPXLPB8

LUCE LAMPEGGIANTE

Colore	Attacchi	12...30VAC/DC	48 VAC/DC	85...140VAC	185...265VAC
■	A vite	LPXLEB3	LPXLEB3	LPXLEB3	LPXLEB3
■		LPXLEB4	LPXLEB4	LPXLEB4	LPXLEB4
■		LPXLEB5	LPXLEB5	LPXLEB5	LPXLEB5
■		LPXLEB6	LPXLEB6	LPXLEB6	LPXLEB6
□		LPXLEB8	LPXLEB8	LPXLEB8	LPXLEB8

Protezione semplice da sovratensioni

Colore	Attacchi	12...30 VAC/DC	48 VAC/DC	85...140 VAC/DC	185...265 VAC/DC
■	A vite	LPXLEB3	LPXLEB3	LPXLEB3	LPXLEB3
■		LPXLEB4	LPXLEB4	LPXLEB4	LPXLEB4
■		LPXLEB5	LPXLEB5	LPXLEB5	LPXLEB5
■		LPXLEB6	LPXLEB6	LPXLEB6	LPXLEB6
□		LPXLEB8	LPXLEB8	LPXLEB8	LPXLEB8

⊕ 18...30VAC/DC

ACCESSORI



LPXA162...



LPXDIN



LPXAU100



LPFXAU100



LPXAU105



LPFXAU105



LPXAU108



LPXAU13



LPXAU158 LPXAU159



LPXAU170



LPXAU171



LPXAU185



LPXAU113



LPXAU110

Descrizione	Metallica Ø22mm	Metallica a filo Ø30mm	Plastica Ø22mm
GENERICI			
Adattatore fori da Ø30mm a Ø22mm per operatori a fungo	LPXA161M	—	LPXA161
Adattatore fori da Ø30mm a Ø22mm per pulsanti e selettori	LPXA162M	—	LPXA162
Chiave a tubo metallica per ghiera di fissaggio	—	—	LPXA200
Diffusore trasparente per pulsanti doppi	LPSXA127	—	LPXA127
Adattatore per fissaggio operatore	—	LPFXAU00	—
Ghiera plastica filettata di fissaggio operatore	—	—	LPXAU00
Ghiera metallica filettata di fissaggio operatore	—	—	LPXAU01
Tappo filettato per fori non utilizzati (grigio)	LPXA130	LPFXA130	LPXA130
Tappo filettato per fori non utilizzati (nero)	LPXA130B	—	LPXA130B
Adattatore per montaggio su guida DIN pulsanti. Largo 35mm	LPXDIN	—	LPXDIN
Asta per pulsante di riarmo meccanico (l=150mm)	LPXA150	—	LPXA150

PORTA ETICHETTE ED ETICHETTE			
Porta etichetta per etichette LPXAU109 e LPXAU203 (nero)	LPXAU100	LPFXAU100	LPXAU100
Porta etichetta per etichette LPXAU109 e LPXAU203 (grigio)	—	LPFXAU100G	—
Etichetta argentata in plastica per incisione per LPXAU100	LPXAU109	LPXAU109	LPXAU109
Etichetta neutra per scrittura	LPXAU203	LPXAU203	LPXAU203
Porta etichetta per etichette plastiche LPXAU108 (nero)	LPXAU105	LPFXAU105	LPXAU105
Porta etichetta per etichette plastiche LPXAU108 (grigio)	—	LPFXAU105G	—
Etichetta argentata in plastica per incisione per LPXAU105	LPXAU108	LPXAU108	LPXAU108
Porta etichetta per etichette in cartone LPXAU202 o plastica LPXAU201	LPXAU102	—	LPXAU102
Etichetta neutra in cartone per scrittura per LPXAU102	LPXAU202	—	LPXAU202
Etichetta neutra in plastica per incisione per LPXAU102	LPXAU201	—	LPXAU201
Vetrino di protezione per etichetta tipo LPXAU202	LPXAU200	—	LPXAU200

PROTEZIONI			
Cappuccio in gomma per pulsanti rasati	LPXAU13⊕	—	LPXAU13⊕
Cappuccio in gomma per pulsanti sporgenti	LPXAU14⊕	—	LPXAU14⊕
Cappuccio in gomma trasparente per pulsanti doppi e tripli	LPXAU157	—	LPXAU157
Cappuccio in gomma trasparente per pulsanti a fungo LP...B63, ...B66, ...B67, ...BL66...	LPXAU167	—	LPXAU167
Protezione lucchettabile per lucchetti Ø5-8mm per pulsanti LP...B66, ...B67, ...B68, ...BL664... solo con lucchetti Ø5-6mm per codici LP...B634...	LPXAU158	—	LPXAU158
Guardia di protezione per pulsanti LP...B63..., LP...B66, ...67, ...68, ...BL666...	LPXAU159	—	LPXAU159
Coperchio di protezione per pulsanti Ø22mm	LPXAU170	—	LPXAU170
Coperchio di protezione per interfacce di comunicazione Ø22mm	—	—	LPXAU171
Protezione gialla per selettori	LPXAU185	—	LPXAU185

DISCHI PLASTICI PER PULSANTI A FUNGO Ø22mm			
EMERGENZA ARRESTO Ø90mm	LPXAU112	—	LPXAU112
EMERGENZA ARRESTO Ø60mm	LPXAU114	—	LPXAU114
EMERGENCY STOP Ø90mm	LPXAU113	—	LPXAU113
EMERGENCY STOP Ø60mm	LPXAU115	—	LPXAU115
Simbolo IEC60417-5638 prescritto da ISO 13850 Ø90mm	LPXAU124	—	LPXAU124
Simbolo IEC60417-5638 prescritto da ISO 13850 Ø60mm	LPXAU123	—	LPXAU123
Etichetta adesiva EMERGENCY STOP (34,5x65mm) per pulsanti LP...B63/663/664/67/68/BL66...	LPXAU110	—	LPXAU110
ARRET D'URGENCE / NOT-AUS / PARO EMERGENCIA Ø60mm	LPXAU118	—	LPXAU118

- ⊕ Per i pulsanti sporgenti e rasati il numero del colore prescelto: 2 (nero); 3 (verde); 4 (rosso); 5 (giallo); 6 (blu); 7 (trasparente); 8 (bianco). Per pulsanti luminosi aggiungere solo il numero 7 (trasparente).

ETICHETTE CON TESTO PIÙ UTILIZZATE PER PORTA ETICHETTE LPXAU100 E LPFXAU100...

Testo	LPXAGB200	Testo	LPXAGB211	Testo	LPXAGB221	Testo	LPXAI228
0	LPXAGB200	STOP-START	LPXAGB211	STOP	LPXAGB221	INDIETRO	LPXAI228
I	LPXAGB201	AUTO-MAN	LPXAGB212	RESET	LPXAGB222	APERTURA	LPXAI229
II	LPXAGB202	MAN-AUTO	LPXAGB213	EMERGENCY	LPXAGB223	CHIUSURA	LPXAI230
0-I	LPXAGB203	AUTO-0-MAN	LPXAGB214	ON	LPXAGB224	SALITA	LPXAI231
I-II	LPXAGB204	MAN-0-AUTO	LPXAGB215	POWER ON	LPXAGB225	DISCESA	LPXAI232
I-0-II	LPXAGB205	FWD-0-REV	LPXAGB216	OFF	LPXAGB226		
OFF-ON	LPXAGB210	START	LPXAGB220	AVANTI	LPXAI227		

PULSANTIERE PLASTICHE SENZA OPERATORI, Ø22MM IP66, IP67, IP69K



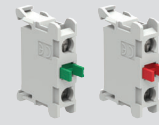
Descrizione	Colore coperchio	Pulsantiera plastica
1 operatore	■	LPZP1A5
1 operatore con copertura	■	LPZP1A5P
1 operatore	■	LPZP1A8
1 operatore con copertura	■	LPZP1A8P
2 operatori	■	LPZP2A5
2 operatori	■	LPZP2A8
3 operatori	■	LPZP3A8
4 operatori	■	LPZP4A8
5 operatori	■	LPZP5A8
6 operatori	■	LPZP6A8

ACCESSORI



Descrizione	
Kit 4 tappi di protezione viti, colore giallo	LPZXP5
Kit 4 tappi di protezione viti, colore grigio	LPZXP8
Pressacavo M20 con ghiera filettata	LPXP01

ELEMENTI DI CONTATTO PER MONTAGGIO SUL FONDO DELLE PULSANTIERE PLASTICHE TIPO LPZP...



Funzione	A vite
 NAⓄ	LPXC810
 NCⓄ	LPXC801

ELEMENTI LUMINOSI

A LED PER MONTAGGIO SUL FONDO DELLE PULSANTIERE PLASTICHE TIPO LPZP...



Protezione totale da sovratensioni, riduzione dello sfarfallamento (flickering) e da accensioni involontarie dovute a correnti indotte

Colore	Attacchi	12...30VAC/DC	85...140VAC	185...265VAC
■				

LUCE FISSA

■	A vite	LPXLPBB3	LPXLPBE3	LPXLPBM3
■		LPXLPBB4	LPXLPBE4	LPXLPBM4
■		LPXLPBB5	LPXLPBE5	LPXLPBM5
■		LPXLPBB6	LPXLPBE6	LPXLPBM6
■		LPXLPBB8	LPXLPBE8	LPXLPBM8

PULSANTIERE PLASTICHE COMPLETE

Ampia disponibilità di versioni preassemblate



Controlla qui:



PULSANTIERE METALLICHE SENZA OPERATORI, Ø22MM IP66, IP67



Descrizione	Colore coperchio	Pulsantiera metallica
CON FORI		
1 operatore	■	LPZM1A5
1 operatore con copertura	■	LPZM1A5P
1 operatore	■	LPZM1A8
2 operatori	■	LPZM2A5
2 operatori	■	LPZM2A8
3 operatori	■	LPZM3A8
4 operatori	■	LPZM4A8
5 operatori	■	LPZM5A8
6 operatori	■	LPZM6A8
MULTIFORO		
4 operatori	■	LPZM4CA8
6 operatori	■	LPZM6CA8
8 operatori	■	LPZM8CA8
12 operatori	■	LPZM12CA8
16 operatori	■	LPZM16CA8

CONTENITORI METALLICI SENZA OPERATORI IP66, IP67



Dimensioni (X, Y, Z)	Colore coperchio	Contenitore metallico
80x80x73mm	■	LPZM1E5
80x80x73mm	■	LPZM1E8
80x130x73mm	■	LPZM2E8
80x170x73mm	■	LPZM3E8
80x230x73mm	■	LPZM4E8
160x160x90mm	■	LPZM5E8
170x190x90mm	■	LPZM6E8
190x250x90mm	■	LPZM7E8



■ PULSANTI E SELETTORI



www.LovatoElectric.com

LOVATO ELECTRIC S.P. A.

via Don E. Mazza, 12
24020 Gorle (Bergamo)

tel 035 4282111
info@LovatoElectric.com

Seguici su



I prodotti descritti in questo documento sono suscettibili in qualsiasi momento di evoluzioni o di modifiche. Le descrizioni, i dati tecnici e funzionali, i disegni e le istruzioni sui disegni sono da considerarsi solo come indicativi, e pertanto non possono avere nessun valore contrattuale. Si ricorda altresì che i prodotti stessi devono essere utilizzati da personale qualificato e comunque nel rispetto delle vigenti normative impiantistiche di installazione e ciò allo scopo di evitare danni a persone e cose.