



- 基于网络多客户端监测软件, 云方案和就地应用方案.
- 监测和配置洛瓦托电气产品的软件.
- 通过无线或NFC进行监测和设置参数的APP.

软件

章节 - 页码

Synergy : 监测和能源管理软件	30 - 2
Xpress : 配置和远程控制软件	30 - 5

APP

Sam1 : 用于智能手机和平板的APP, 可以对洛瓦托电气产品进行参数设置和监测	30 - 6
NFC : 可以通过NFC对洛瓦托电气产品进行参数设置的APP	30 - 7

Synergy



页码 30-2

监测和能源管理软件

- Windows服务和网络应用程序，可以在最流行的浏览器上采集和显示设备数据
- 数据管理使用MS SQL数据库
- 支持局域网和因特网多用户访问
- 可在洛瓦托电气门户上使用云服务.

Xpress



页码 30-5

配置和远程控制软件 - 免费

- 参数设置
- 逐点监测
- 存储模块管理
- 免费.



Säm1



页码 30-6

APP,用于智能手机和平板

- 用户可以编程设置参数，查看报警条件，发送命令，读取测量值，下载统计数据 and 事件，以及通过电子邮件发送检索到的数据
- 支持iOS和Android
- 免费.



NFC

页码 30-7

APP,用于通过NFC技术进行参数设置

- 通过NFC技术进行参数设置
- 设备无需通电
- 支持iOS和Android
- 免费.

Synergy

Synergy是一款基于网络的监测和能源管理软件，可以使用任一计算机或移动设备利用主流的浏览器以简单、高效的方式监控电气设备的运行。它是一款支持标准EN ISO 50001所示的活动“能源管理系统。要求和指南”的有效软件。

除了电量，它还允许检查所有环境和过程信息（运行状态、警报等），通过洛瓦托电气产品配备的通信端口，执行命令和进行参数设置。可以不受限制地创建带有图表、数据表和测量指示小控件的可浏览页面和报警条件。可以将数据下载到用户的计算机，还可将数据发送电子邮件给一组收件人或FTP服务器。

用户可以根据需要进行配置，以到处导出需要的文件。

Synergy的灵活性可以支持第三方设备连接。通过Modbus协议交换数据的第三方设备已包含在监控系统中。第三方软件可以通过连接到web API服务来收集数据以供进一步使用。

第三方软件通过web API调用访问**Synergy**数据库，第三方Modbus设备能够通过可定制接口驱动程序访问**Synergy**。

功能

- 利用串行口、以太网或调制解调器，可与所有洛瓦托电气的测量和控制产品进行通讯
- 集成带Modbus的第三方产品
- 瞬时值读取
- 可自定义带图形、数据表格、测量指示和报警条件的页面
- D数据表格可以输出到定制文件，例如：产生带用户徽标的报告和后处理文件。
- 通过web API服务进行数据访问
- 按照时间间隔的瞬时能耗、最小值和最大值以及平均值
- 带电子邮件提醒的报警管理
- 现场设备参数更改
- 用户访问权限管理



报警

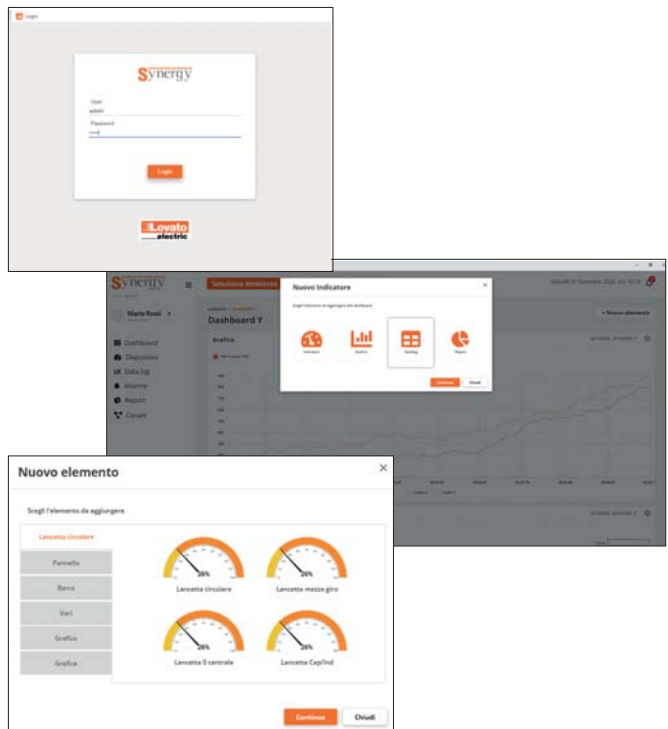
档案（数据日志）中记录的每个值都可以与一个或多个报警关联，并为每个报警定义：上限和下限、参考日历（用于启用/禁用）、趋势图中的任一显示和自动发送电子邮件的选项。如果超过限值，**Synergy**记录异常情况并在软件标题栏报告。特定菜单允许显示详细信息、警报静音和查阅数据日志。

配置简单、上手快

Synergy编程不需要任何特定的计算机知识，因为已经开发了特定的配置工具以简单、直观的方式来指导配置产品网络、图形页面、数据日志报告和图表。

服务器-多客户端系统

Synergy结构和应用基于MS SQL关系型数据库管理系统。**Synergy**利用最流行的浏览器进行交互，支持各种平台和操作系统。这些特性使**Synergy**成为一个高度通用的系统，可以同时供大量用户/工作站通过内联网、VPN或因特网进行访问。

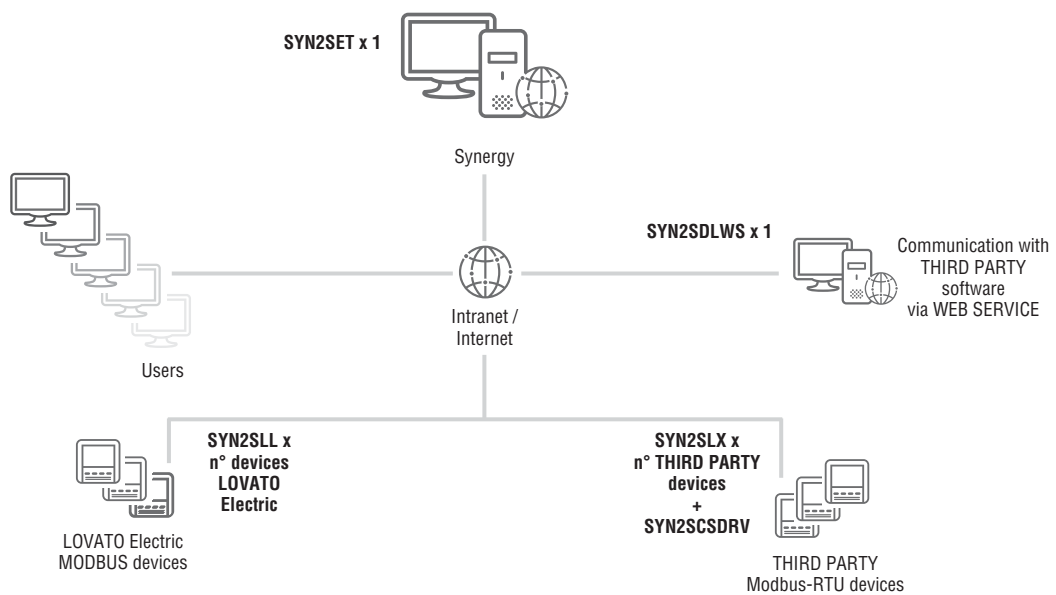


更多信息
详见: <http://em.LovatoElectric.com>

Synergy 软件

订货代码	说明	功能	用途
软件.			
SYN2SET	监测和能源管理 Synergy 软件	基于网络的监测和能源管理软件适用于 Windows操作系统	永久许可证
许可证.			
SYN2SLL	Synergy 许可证,用于洛瓦托电气产品	监测功能 - 配备Modbus的任意洛瓦托电气产品	永久许可证 - 1个设备
SYN2SLX	Synergy 许可证,用于第三方产品	监测功能 - 配备Modbus的第三方产品	永久许可证 - 1个设备
SYN2SDLWS	Synergy 数据库访问许可证	访问功能 - 第三方软件通过WEB API 访问 Synergy MS SQL数据库	永久许可证
SYN2SLM	Synergy 更新访问许可证	Synergy 更新 (例如: 兼容新操作系统以及 Synergy 的新特性 - 1个洛瓦托电气产品或第三方产品)	年度许可证 - 1个设备
SYN2UPG	升级到Synergy2	从Synergy升级到Synergy2	永久许可证 - 1个设备
技术支持和培训.			
SYN2SCS00	Synergy 技术支持	Synergy 技术支持 - 电话或者team viewer	按小时计算
SYN2SCS11	Synergy 现场调试	现场 Synergy 技术支持: - 检查现场设备配置 - 客户电脑的SYN2SET设置 - Synergy 和现场设备的交互数据检查 - 根据客户需求配置 Synergy - 现场设备上设置 Synergy 的差旅费和工时费	现场费用
SYN2SCSDRV	第三方设备接口驱动开发	Synergy 支持开发第三方设备接口驱动, 用于连接 Synergy 和第三方设备, 最多5个第三方设备 洛瓦托电气技术支持 (Tel. + 39 035 4282422; E-mail: service@LovatoElectric.com)	1个驱动的开发费用
SYN2培训	Synergy 培训课程 (基础和高级课程)	能源管理介绍 测量产品: 范围和选型 (带案例) Synergy 软件用于监测的主要特性: 结构和访问、信道、工具、图形、数据日志和访问原则。 实操练习。 更多信息请访问 www.LovatoElectric.com	需确认

Synergy 就地应用举例:



Synergy cloud

Synergy 云是一项订购服务，允许使用计算机或移动设备利用主流浏览器通过洛瓦托电气服务器对系统进行监控。**Synergy** 云软件的功能与本地安装的**Synergy**软件一样，但是无需安装任何软件，也无需专用服务器，节省了购买、配置和硬件维护成本。

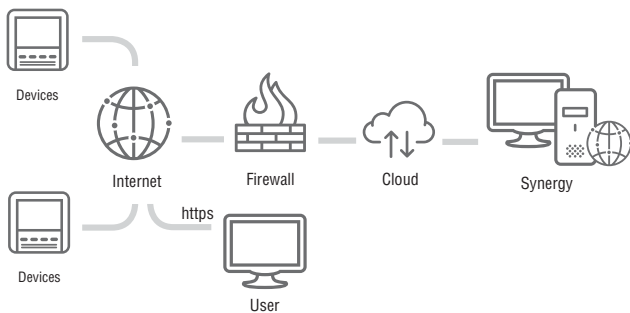
现场设备将监测到的数据发送到网关数据记录器（EXCGLA01），EXCGLA01收集并在集成网络服务器上展现这些数据。

Synergy 云允许用户远程查看即时监控数据，通过电子邮件接收有关警报的报告和执行命令（SYN2CLRW许可证）。使用适当的许可证对于监测和能源管理（SYN2CLL许可证），**Synergy** 云通过互联网（有线或移动网络）定期接收网关数据记录器收集的数据，以便存储、处理以及通过图形展示这些数据。

安全

数据的安全性通过HTTPS加密保证，带服务器和客户端计算机证书，通过每日备份收集数据以及通过最先进的防火墙进行服务器访问来保证数据的安全。

Synergy 云方案:



特性

- 非常直观的界面：无需特定的技术背景
- 借助于互联网和主流浏览器，可以在全球任何访问现场数据
- 针对客户的特定需求设计（测量方案选择）
- 采用Modbus协议，数据采集迅速
- 瞬时数据采集（各种设备，即使不在同一现场）
- 所有能源数据的简洁报告
- 无需投资软件数据库或服务器
- HTTPS和日备份保证了数据的安全
- 自动更新
- 订购成本可控

订货代码	说明	功能	用途
许可证.			
SYN2CLRW	远程查看许可证	远程查看瞬时数据、报警和邮件发送以及命令执行	年度订购许可证 (365天) - 1个设备
SYN2CLL	Synergy 云许可证,用于洛瓦托电气产品	监测、能源管理、数据存储 用于支持Modbus通讯功能的洛瓦托电气设备	年度订购许可证 (365天) - 1个设备
SYN2CLX	Synergy 云许可证,用于第三方产品	监测、能源管理、数据存储 用于支持Modbus通讯功能的第三方设备	年度订购许可证 (365天) - 1个设备
SYN2CDLWS	许可证 - 访问 Synergy 数据库	通过WEB API访问 Synergy MS SQL 数据库 - 第三方软件	年度订购许可证 (365天)
技术支持.			
SYN2SCS00	Synergy 技术支持	Synergy 技术支持 - 通过电话或者team viewer	按小时计算
SYN2SCS11	Synergy 现场调试	Synergy 现场技术支持: - 检查现场设备配置 - 客户电脑的SYN2SET设置 - Synergy 和现场设备的交互数据检查 - 根据客户需求配置 Synergy - 现场设备上设置 Synergy 的差旅费和工时费	现场费用
SYN2SCSDRV	第三方设备接口驱动开发	Synergy 支持开发第三方设备驱动接口，用于连接 Synergy 和第三方设备，最多5个第三方设备洛瓦托电气技术支持 (Tel. + 39 035 4282422; E-mail: service@LovatoElectric.com)	1个驱动的开发费用
SYN2培训	Synergy 培训课程 (基础和高级课程)	能源管理介绍 测量产品：范围和选型（带案例） Synergy 软件用于监测的主要特征： 架构和访问、信道、工具、图形、数据日志、页面以及访问规则。 实操练习。 更多信息请访问： www.LovatoElectric.com	需确认

注意：每个受监控设备都有一组已定义的测量值，这些测量值在定义的时间段内可存储并且可用。
更多信息请访问：<http://em.LovatoElectric.com>。

Xpress

Xpress 是一款参数配置和远程监测软件，支持洛瓦托电气所有最新上市的带通讯接口的产品。该软件可以安装在Windows环境下，每次（一次一个节点）连接一个洛瓦托电气产品。

- 支持CX01 (USB)或CX02 (Wi-Fi)、USB、RS232、RS485、以太网或调制解调器
- 产品配置：
 - 参数设置
 - 项目文件管理
- 产品固件更新 (通过CX01)
- 遥控：
 - 主要电参量监测
 - 测量值图形化趋势
 - 给产品发送命令
- 读取报警和事件存储
- 存储模块EXP1030, EXM1030, EXP1031.

登录www.LovatoElectric.com网站可以查看Xpress支持的产品列表。

Xpress 软件可以使用代码SYN1XP00订购或从网站 (<http://www.LovatoElectric.com/xpressdownload.aspx>)免费下载。



● 监测

所连接产品的测量值被分为上下文菜单，以便于搜索正确的值并且用适当的图形进行显示。也可以进行测量趋势显示。

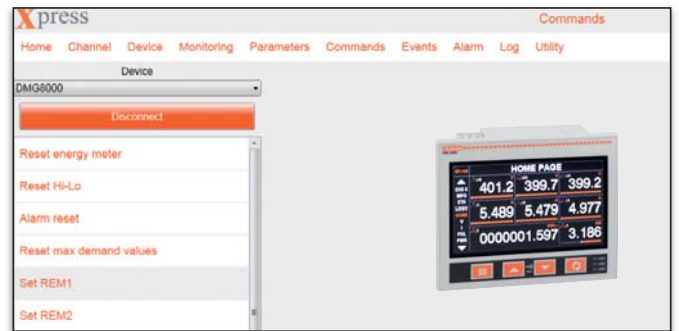


● 参数

软件中的设置菜单和参数与连接的产品上的设置菜单和参数一样，这样用户可以使用他们已经熟悉的术语进行操作，与出厂值不同的参数以不同的颜色高亮显示。参数可以保存到文件中，以用于随后的安装项目中。可以在没有与产品连接的情况下设置好参数，以便使用时传送。

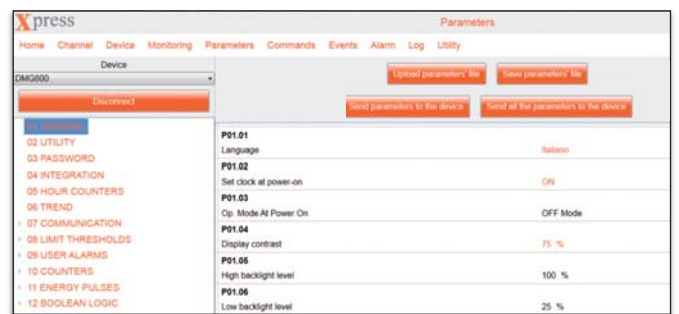
● 命令

可向连接的产品发送命令，以使输出通电或重置能耗或运行时间计数器，以便进行维护。



● 事件

如果连接的产品具有事件存储器，则可以下载完整的列表，以文本或电子表格格式保存为外部文件。



● 数据日志存储管理

Xpress 可以用于配置和管理EXP1030, EXP1031 或 EXM1030 存储模块，以便创建表格显示用户所选电参量的历史数据。

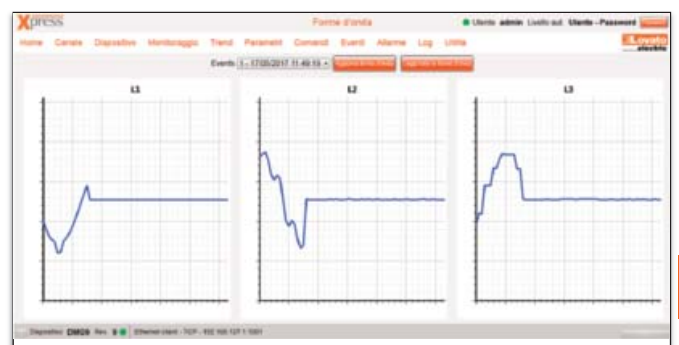
此外，软件可以用于设置：

- 要采样的电参量
- 采样事件
- 采样的触发和终止事件
- 存储容量管理(FIFO或存储器满停止)

软件也可以显示存储在EXP1031能源质量模块的波形。获取的数据可以用图表显示并且可以以文本文件格式或电子表格格式导出。

● 报警

连接的产品上激活的警报可以显示在软件上，屏幕显示带有检测到故障的完整列表。



APP
Sami1



一般特性

由于天气、噪音或狭窄的空间，配置和维修作业通常在难以忍受或尴尬的环境中进行。如今，洛瓦托电气前端带有通信接口的产品（支持CX02）使之变得易于操作。带有安卓或iOS操作系统的平板和智能手机可以使用Sami1应用程序连接这些产品。因此，不再需要电缆连接电脑更改配置、设置参数等。

使用该APP，可以上传以前保存的文件；可以发送命令；测量的电参量可以从洛瓦托电气产品中读取。可以查看事件以及以文本格式保存文件供以后使用。

Sami1 App 可以从Google Play商店和苹果商店下载。

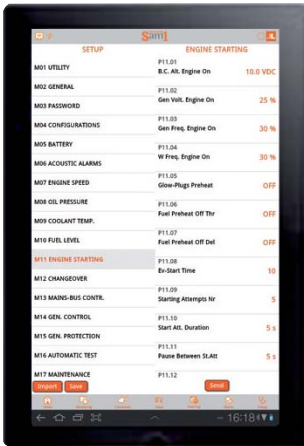


更新驱动

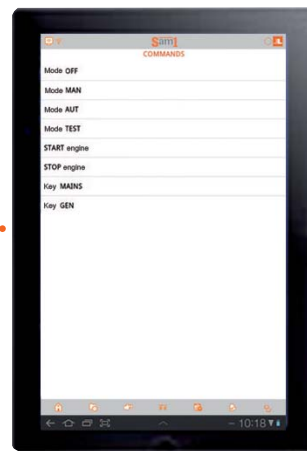


发送电子邮件
(事件, 参数)

参数设置



发送命令



事件日志查看



报警查看



测量值查看



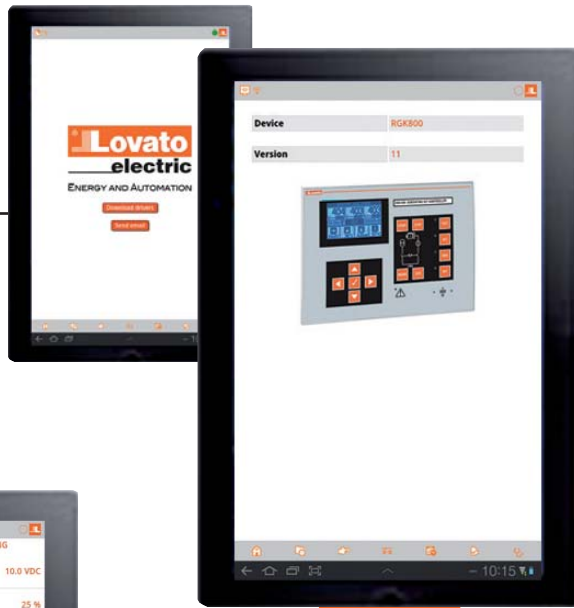
APP

NFC

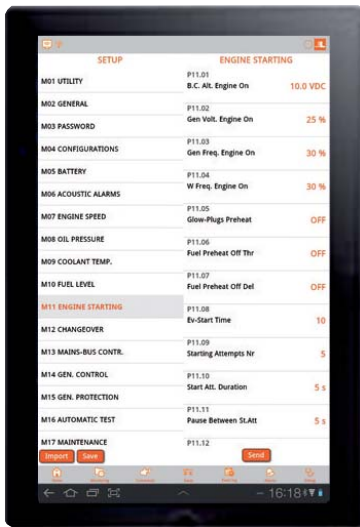
更新驱动



发送电子邮件
(参数)



参数设置



一般特性

洛瓦托电气的部分产品参数可以利用平板电脑和智能手机通过NFC无线技术进行设置。将智能手机或平板电脑（已启用NFC连接）的屏幕靠近洛瓦托电气产品，激活洛瓦托 NFC App，软件会自动识别所连接的设备。无需通电即可设置参数。

- 洛瓦托电气装置该应用程序允许您：
- 设置所连接产品的参数
 - 将参数保存在文件中并且分享给有需要的人
 - 加载先前保存的参数文件
 - 简单、快速和直观的参数设置
 - 精度高，可重复设置。
- 该App可以从Google Play商店和苹果商店下载。

