

NO.1!

市场第一款闪屏报警产品!



多功能 电力仪表 DMG 600-610



Lovato
electric

ENERGY AND AUTOMATION

洛瓦托® 电气

多功能电力仪表

DMG 600 - 610



高精度、宽视角
液晶显示屏上查
看测量值；
适用配电系统。

- 闪屏报警
- Wi-Fi应用
- 简捷直观的菜单导览
- 通过EXP模块扩展功能
- 高精度测量
- 电源电压范围宽、测量输入和温度输入范围广
- 适用于低压、中压和高压电力系统

Lovato
electric
洛瓦托®电气

通用、可扩展、测量质量高



主要特性：辅助电源电压范围宽 (100...440VAC)，测量精度高 (电压和电流： $\pm 0.5\%$)，可扩展 (EXP 模块) 和易用的交互式液晶显示界面。

主要测量值和功能：

- 电压：相电压、线电压和系统电压值
- 电流：相电流 (中性线电流计算得出)
- 功率：视在、有功和无功以及总功率
- 每相功率因数和总功率因数
- 被测电压的频率值
- 所有测量值的最大值-最小值-平均值
- 功率最大需量和电流值
- 电压和电流的不对称性
- 电压和电流总谐波失真 (THD)
- 每相及系统的总计和分计有功电能、无功电能和视在电能
- 可编程总计和分计计时器
- 相有功功率不平衡

多功能电力仪表 DMG 600 - 610



● 液晶显示

新的图标类型显示,白色背光,以确保能见度较低的环境光照条件下仍具有良好的可视性。

- 滚动文本以4个字符显示:
- 用户自定义报警信息
 - 用户指南信息
 - 设置菜单和参数的说明



● USB和Wi-Fi适配器

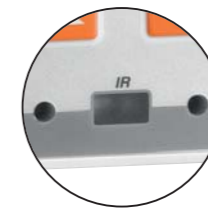
通过光电隔离接口,可直接连接到计算机的USB接口(经由CX 01)或无线接口(经由CX 02) CX 02适配器(WiFi)的更多功能:

- 参数复制
DMG所有参数都可以存储在CX 02的存储器中,需要时可重载至设备中(备份功能)或拷贝到另外的同类型设备中(拷贝功能)。
- 设备设置克隆
除参数复制外,如果需要复制一台完全一样的同类型DMG或将该DMG恢复到以前的存储状态,电能和计时器的当前值也可以存储在存储器中。



● 闪屏报警和提示

与门限或数字输入关联,共有4条报警可用,且允许用户自定义文本说明。报警发生时,一个图标和一条说明性文本将显示在设备页面。设置一个参数,用户可以激活报警闪屏,从很远的地方就可以知晓报警,而且节约了一个通用报警信号灯。



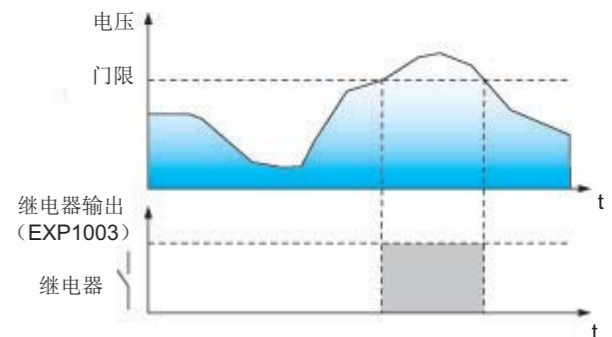
● 光电隔离接口

DMG 600和DMG 610配有一个前置光电隔离接口用于支持CX 01和CX 02适配器。

- 优点:
- 无需断开电源
 - 电气安全(无电气连接)
 - IP54
 - 工作便捷

● 门限

在所有测量值中,用户可设置多达4个独立门限,一旦超限则产生报警或激活输出。用户可以使用门限的最大值、最小值或两者同时使用,且接通和断开延时可设定以防系统误跳闸,滞后门限可防抖动。



● 功率“最大需量”管理

通常在客户和供电单位的契约中,对有功功率最大需量做出限制,依据是一段时间内的计算平均值。为了更好的帮助客户,DMG 600和DMG 610的以下特性允许对需求限制进行控制:

- 4种有功功率和无功功率的积分方法:
 - 固定窗口
 - 移动平均
 - 通过外部数字输入进行同步(供电单位典型方案)
 - 串行接口同步信息(Modbus协议)
- 在平均功率值上设定一个门限值,可以激活输出断开非优先级负荷以降低功率需求或通知用户减少负荷。



● 可扩展性 (1个插槽)

配置可因安装不同而不同,如:通讯类型不同(USB, RS485, 以太网)或输入输出数量不同。

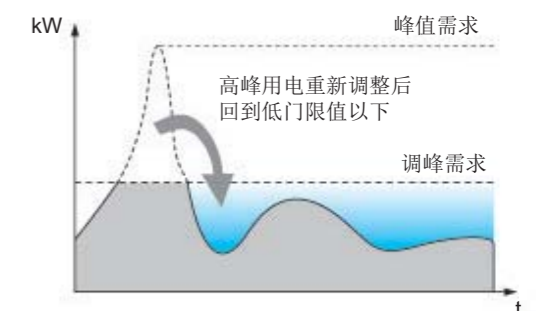
DMG 600和DMG 610支持EXP扩展模块。

扩展模块与其他设备共享可以降低管理成本。首先保证了安装时配置的灵活性,其次在系统投运后便于性能的增加。

可用EXP扩展模块:

- 数字输入和输出模块(静态类型可以产生能量脉冲输出或继电器类型可控制线圈);
- USB, RS232, RS485和以太网通讯模块。

本体单元自动识别EXP模块。DMG背部的独有凹槽在扩展模块插入后不另外增加电气柜空间,因为EXP模块完全包含到本体单元,包括端子,仅65mm。



Lovato
electric
洛瓦托®电气

● Sam1应用程序

此外，CX 02适配器是 Sam1应用程序的接入设备。

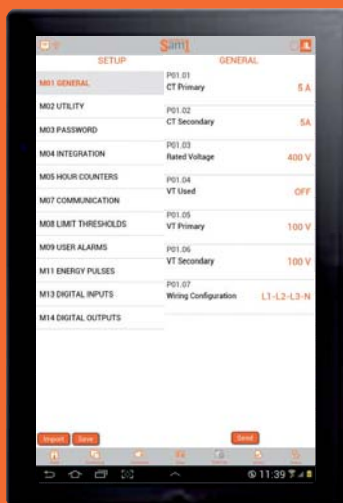
通过Sam1，可以实现：

- 在智能手机或平板电脑上查看所有测量值
- 发送命令，如：计数器重置或激活/禁止多功能仪表的输出功能
- 设置参数，以文件形式存储，需要时调用(文件可通过电子邮件发送)
- 查看活动用户报警

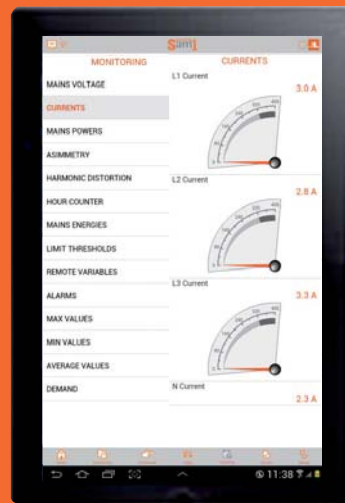
Sam1 应用程序可以从Google Play Store 或 Apple iTunes处下载。



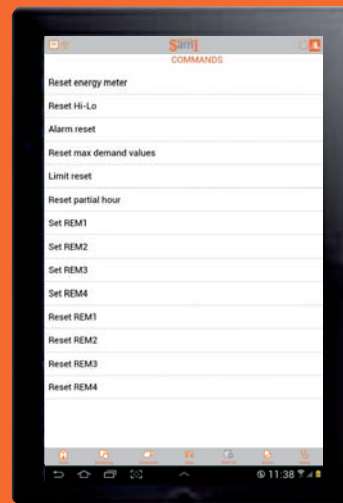
参数设置



测量值查看



发送命令

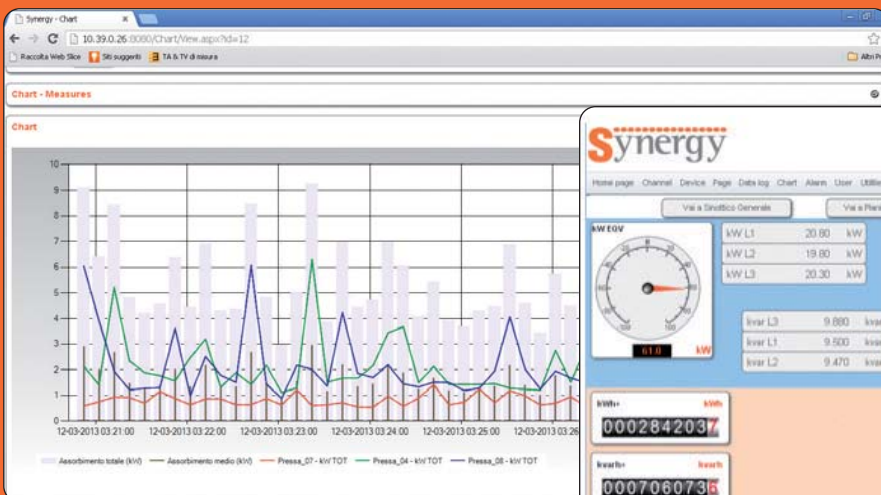


报警查看



● 适用Synergy能源管理软件

DMG 600和DMG 610适用的Synergy当前版本，可从网站 www.LovatoElectric.com下载。DMG 610自带RS485串行接口，无需外加扩展模块即可快速接入现有网络中。如需其他通讯模块，只需通过EXP模块即可实现。DMG 600和DMG 610皆可配备EXP1013增加一个以太网接口，静态IP和动态IP地址都可以工作，就像配置计算机网络一样。



如何订购

液晶多功能仪表



DMG 600 - DMG 610

订货代码	说明
------	----

DMG 600	背光图标式LCD, 72x46mm, 辅助电源100-440VAC / 120-250VDC, 前置光电隔离接口
DMG 610	背光图标式LCD, 72x46mm, 辅助电源100-440VAC / 120-250VDC, 前置光电隔离接口, 自带RS485接口

工作特性

- 辅助电源电压范围: 100-440VAC / 120-250VDC
- 电压测量范围: 50-720VAC
- 额定输入电流: 1A或5A
- 频率测量范围: 45-66Hz
- 真均方根测量: 电压电流
- 测量精度:
 - 电压: $\pm 0.5\%$ (50-720VAC)
 - 电流: $\pm 0.5\%$ (0.1-1.1In)
 - 功率: $\pm 1\%$ 满量程
 - 频率: $\pm 0.05\%$
 - 有功电能: Classe 1 (IEC/EN 62053-22)
 - 无功电能: Class 2 (IEC/EN 62053-23)
- 非易失性存储器进行数据存储
- 通讯协议: Modbus-RTU, ASCII 和 TCP
- 适用 Synergy 软件和 Sam1 应用程序
- 柜面安装, 外壳 96x96mm
- IEC防护等级: 前面板IP54; 端子IP20。

认证与标准

已获证书: EAC, cULus.
符合标准: IEC/EN 61010-1, IEC/EN 61000-6-2, IEC/EN 61000-6-3, UL 61010-1, CSA C22-2 n°61010-1.

扩展模块



EXP10...

订货代码	说明
------	----

输入和输出

EXP10 00	4路光电隔离数字输入
EXP10 01	4路光电隔离静态输出
EXP10 02	2路数字输入和 2路静态输出, 光电隔离
EXP10 03	2路继电器输出, 额定5A 250VAC
EXP10 08	2路光电隔离数字输入 和2路继电器输出 额定 5A 250VAC

通讯接口

EXP10 10	光电隔离USB接口
EXP10 11	光电隔离RS232接口
EXP10 12	光电隔离RS485接口
EXP10 13	光电隔离以太网接口 带服务器功能

通讯接口和附件

订货代码	说明
------	----

CX 01	USB/光电隔离适配器用于PC-洛瓦托电气产品连接, 可进行编程、数据下载、诊断和固件升级, 适配电缆长度1.8m。
CX 02	Wi-Fi 适配器用于PC-洛瓦托电气产品连接, 可以进行编程、数据下载、诊断和克隆。
EXP80 00	塑料插片用于固定客户自定义标签。



CX 01



CX 02



EXP80 00



www.LovatoElectric.com

洛瓦托电气贸易（上海）有限公司

上海市虹井路288号燎申虹桥国际中心B座701单元

邮编：201103

电话：+86 021 62961837

电邮：info@lovatoelectric.cn

网址：www.lovatoelectric.cn

总部

LOVATO ELECTRIC S. P. A.

VIA DON E. MAZZA, 12
24020 GORLE (BERGAMO) ITALY

Tel +39 035 4282111

Fax +39 035 4282200

E-mail info@LovatoElectric.com

Sales Department:

Tel. +39 035 4282354

Fax +39 035 4282400

请关注我们：



洛瓦托电气办事处全球分布

英国
LOVATO ELECTRIC LTD
www.Lovato.co.uk

德国
LOVATO ELECTRIC GmbH
www.LovatoElectric.de

西班牙
LOVATO ELECTRIC S.L.U.
www.LovatoElectric.es

波兰
LOVATO ELECTRIC SP. Z O.O.
www.LovatoElectric.pl

土耳其
LOVATO ELEKTRİK LTD
www.LovatoElectric.com.tr

罗马尼亚
LOVATO ELECTRIC SRL
www.LovatoElectric.ro

捷克共和国
LOVATO ELECTRIC S.R.O.
www.LovatoElectric.cz

美国
LOVATO ELECTRIC INC.
www.LovatoUsa.com

加拿大
LOVATO ELECTRIC CORP.
www.Lovato.ca

阿拉伯联合酋长国
LOVATO ELECTRIC ME FZE
www.LovatoElectric.ae

中国
洛瓦托电气贸易（上海）有限公司
Tel: +86 021 62961837
www.LovatoElectric.cn

洛瓦托电气产品通过分销网络在100多个国家行销