

INVERSEURS DE SOURCES AUTOMATIQUES SÉRIE ATL



 **Lovato**
electric
ENERGY AND AUTOMATION



Inverseur de sources automatique à 2 sources d'alimentation

Les inverseurs de sources automatiques de réseau **ATL600 - ATL601 - ATL610 - ATL800** peuvent superviser et gérer l'inversion entre **2 sources d'alimentation électrique triphasées**. Les mesures de tension et de fréquence sont affichées sur l'écran LCD graphique et les LED du panneau avant fournissent une indication claire sur l'état de la source d'alimentation.

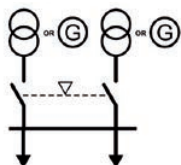


- Gestion de 2 sources d'alimentation
- Contrôle de sous-tension, de surtension, de l'ordre des phases, de la perte de phase, de l'asymétrie, de la fréquence minimale et maximale, avec temporisation et activation indépendante.
 - Les entrées, sorties, limites, compteurs et alarmes sont programmables par l'utilisateur
 - Les sources d'alimentation peuvent être définies indépendamment comme utilitaire ou générateur
 - Gestion automatique des tests pour les générateurs de secours et de rotation
 - Convient aux systèmes LV et MV
 - Alarmes de maintenance programmables
 - Convient aux contacteurs, disjoncteurs motorisés et inverseurs motorisés
 - Gestion de disjoncteur pour **ATL800** uniquement
 - Transition fermée disponible pour **ATL800** uniquement
 - Disposition personnalisable des dispositifs de commutation et stratégie de transfert pour **ATL800** uniquement
 - Technologie API intégrée pour **ATL800** uniquement
 - Technologie NFC intégrée pour **ATL800** uniquement

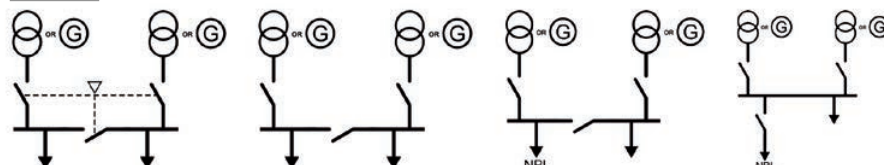
Pour **ATL610 - ATL800** uniquement :

- Double alimentation AC/DC
- Horloge en temps réel avec énergie de secours
- Extensibilité avec les modules EXP... (par exemple Ethernet, E/S supplémentaires).

ATL6...



ATL800 - Quelques configurations possibles



Caractéristiques de fonctionnement	ATL600	ATL601	ATL610	ATL800
Tension d'alimentation	110-240 Vc.a	12/24 Vc.c.	110-240 Vc.a. et 12/24 Vc.c.	110-240 Vc.a. et 12/24/48 Vc.c.
Entrées de mesure de tension	100-480 Vc.a. L-L		100-480 Vc.a. L-L	100-600 Vc.a. L-L
	50-576 Vc.a. L-L		50-576 Vc.a. L-L	50-720 Vc.a. L-L
	45 à 65Hz			
Entrées de courant	-	-	-	-
Entrées numériques programmables	6		6	8
	Type d'entrée Négatif			
Sorties relais programmables	7		7	
	6 avec 1 NO - SPST à 8A 250 Vc.a. nom. 1 avec 1 NO/NF - SPDT à 8A 250 Vc.a. nom.		2 avec 1 NO - SPST à 12A 250 Vc.a. nom. 2 avec 1 NO - SPST à 8A 250 Vc.a. nom. 1 avec 1 NO/NF - SPDT à 8A 250 Vc.a. nom.	
Extensibilité	-	Avec modules EXP... (2 maxi.)		Avec modules EXP... (3 maxi.)
Port RS485			avec EXP1012	Intégré
Horloge en temps réel avec alim. de secours			Intégré	Intégré
Logiciel compatible	Xpress et Sam1 APP		Synergy, Xpress et Sam1 APP	Synergy, Xpress, NFC et Sam1 APP
Extensibilité	144x144mm		144x144mm	180x240mm
Degré de protection	IP40 à l'avant ; IP65 avec joint d'étanchéité en option EXP8001.		IP65 à l'avant ;	
			IP20 à l'arrière.	



Certifications et conformité
Certifications obtenues :
cULus, EAC, RCM.

Conforme aux normes CEI/EN 61010-1, CEI/EN 61010-2-030, CEI/EN 61000-6-2, CEI/EN 61000-6-4, CEI/EN 60947-1, CEI/EN 60947-6-1, UL508, CSA C22.2 n°14.

Inverseur de sources automatique à 3 sources d'alimentation

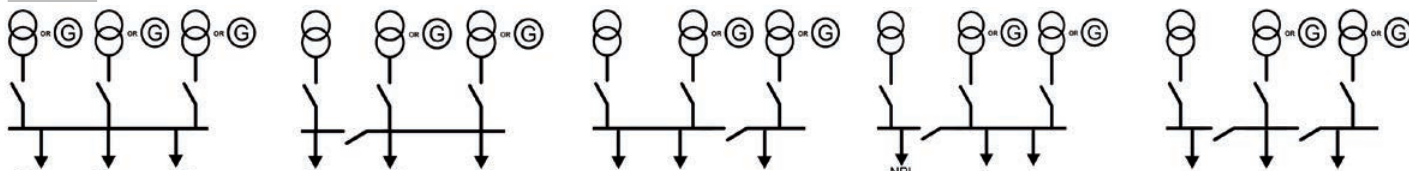
Le modèle **ATL900** est un inverseur de sources automatique à hautes performances. Des fonctions spécifiques sont disponibles pour le contrôle de **trois sources d'alimentation, ainsi que trois inverseurs et deux disjoncteurs**. Il est possible d'utiliser les logiques par défaut pour la stratégie de basculement ou de les personnaliser avec l'automate intégré. L'**ATL900** possède quatre entrées de courant ; avec cette fonctionnalité, il peut utiliser la puissance mesurée pour définir de nouvelles logiques sur le contrôle des sources d'alimentation.



- Horloge en temps réel avec énergie de secours
- Extensibilité avec les modules EXP... (ex. Ethernet, E/S supplémentaires).

- Gestion de 3 sources d'alimentation et 3 inverseurs plus 2 disjoncteurs
- Contrôle de sous et surtension, séquence de phase, perte de phase, asymétrie, fréquence minimale et maximale, chacune avec activation et temporisation indépendantes
- Entrées, sorties, limites, compteurs et alarmes programmables par l'utilisateur
- Les sources d'alimentation peuvent être définies indépendamment comme utilitaire ou générateur
- Gestion automatique des tests pour les générateurs de secours ou de rotation
- Convient aux systèmes LV et MV
- Alarmes de maintenance programmables
- Convient aux contacteurs, disjoncteurs motorisés et inverseurs motorisés
- 4 entrées courant pour le triphasé et le neutre
- Transition fermée disponible
- Gestion des disjoncteurs
- Technologie API intégrée
- Technologie NFC intégrée
- Double alimentation AC/DC

ATL900 - Quelques configurations possibles

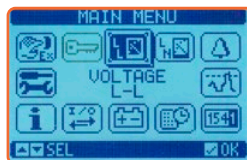


Caractéristiques opérationnelles	ATL900
Tension d'alimentation	110-240 Vc.a. et 12/24/48 Vc.c.
Entrées de mesure de tension	
• Tension nominale U_e	100-600 Vc.a. L-L
• Plage de mesure	50-720 Vc.a. L-L
• Plage de fréquence	45 à 65Hz
Entrées de courant	4 entrées (5 A ou 1 A)
Entrées numériques programmables	12
• Type d'entrée	Négatif
Sorties relais programmables	3 avec 1 contact normalement ouvert chacune (NO - SPST) à 12A 250 Vc.a. nominaux 3 avec 1 contact normalement ouvert chacune (NO - SPST) à 8A 250 Vc.a. nominaux 4 avec 1 contact inverseur chacun (NO/NF - SPDT) à 8A 250 Vc.a. nominaux
Extensibilité	Avec modules EXP... (3 maxi.)
Port RS485	Intégré
Horloge temps réel	Intégré
Logiciel compatible	Synergy, Xpress, NFC et Sam1 APP
Boîtier encastré	180x240mm
Degré de protection	IP65 à l'avant ; IP20 à l'arrière.

Certifications et conformité
Certifications obtenues :
cULus, EAC, RCM.

Conforme aux normes CEI/EN 61010-1, CEI/EN 61010-2-030,
CEI/EN 61000-6-2, CEI/EN 61000-6-3, CEI/EN 60947-1,
CEI/EN 60947-6-1, UL508, CSA C22.2 n°14.





● Affichage LCD graphique et texte en 5 ou 8 langues

L'écran LCD graphique rétroéclairé facilite l'interface utilisateur avec des avantages dans de mauvaises conditions d'éclairage. Les modèles ATL600, ATL601, ATL610 et ATL900 possèdent un écran de résolution 128x80 pixels tandis que l'ATL900 dispose d'un plus grand écran avec une résolution de 128x112 pixels.

Pour les modèles ATL600, ATL601 et ATL610, les textes sont disponibles en 5 langues différentes : anglais, italien, français, espagnol et allemand ; 3 langues supplémentaires sont disponibles pour les modèles ATL800 et ATL900 : portugais, polonais et russe. La nouvelle interface permet à l'utilisateur de voir clairement de manière simple :

- l'état du système ;
- les mesures de tension et de fréquence ;
- les données statistiques ;
- les seuils de contrôle ;
- les boîtes de dialogues des alarmes.



● Compteurs d'entretien

Dans les ATL, deux compteurs sont utilisés à des fins d'entretien ; le premier est utilisé pour les heures de travail et le second pour le nombre d'opérations du disjoncteur. Lorsque les compteurs atteignent les limites définies, les alarmes correspondantes se déclenchent.



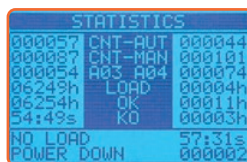
● Entrées, sorties, variables internes, compteurs

Les fonctions d'entrée et de sortie sont préconfigurées avec les paramètres les plus courants, mais l'utilisateur peut facilement modifier la configuration par défaut pour adapter le contrôleur aux besoins de l'application. Toutes les entrées et sorties sont configurables.

Il existe quatre types de variables internes programmables :

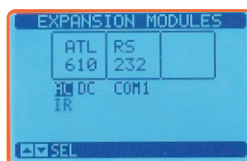
- Seuils limites
- Variables contrôlées à distance
- Alarmes utilisateur
- Compteurs programmables

Concernant les limites et les compteurs activés, l'utilisateur peut trouver les pages relatives en les faisant défiler sur l'écran.



● Statistiques et événements

Les contrôleurs enregistrent les données statistiques disponibles pour que l'utilisateur comprenne le fonctionnement du système. Une mémoire cyclique interne enregistre jusqu'à 100 événements pour ATL600, ATL601 et ATL610, 250 pour ATL800 et ATL900, qui fournissent des informations utiles sur l'historique et connaissent les performances du système contrôlé.



● Extensibilité

(2 emplacements pour ATL610 - 3 emplacements pour ATL800-ATL900)

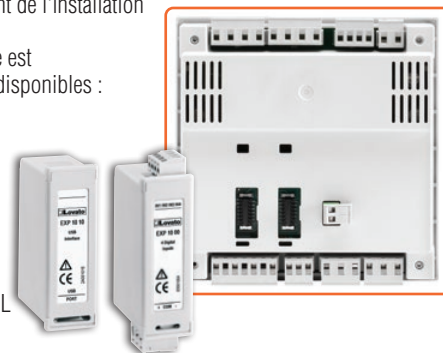
La configuration de l'ATL dans différentes installations peut avoir de nombreuses variantes, par exemple les types de communication (USB, RS485, Ethernet) ou le nombre d'entrées et de sorties nécessaires. Les ATL prennent en charge l'extensibilité par les modules plug-in EXP...

Étant donné que les modules d'extension sont communs avec d'autres produits LOVATO Electric, cela permet d'économiser sur les coûts de gestion et, surtout, garantit une flexibilité de configuration au moment de l'installation ainsi qu'une facilité

de performance, en particulier lorsque le système est déjà en service. Les modules EXP suivants sont disponibles :

- Entrées et sorties numériques
- Entrées et sorties analogiques (pour ATL800 et ATL900 uniquement)
- Communication USB, RS232, RS485, Ethernet et Profibus
- Modem GPRS/GSM (pour ATL800 et ATL900 uniquement).

Le module est automatiquement reconnu par l'ATL lorsqu'il est installé.



● Clés USB et Wi-Fi

Via le port optique, une connexion directe à un port USB du PC (à l'aide du dongle CX 01)

ou via Wi-Fi (à l'aide du dongle CX 02) est autorisée.

Le dongle CX 02 (Wi-Fi) peut en outre faire :

- Copie des paramètres
Tous les paramètres de l'ATL peuvent être sauvegardés dans la mémoire du CX 02 et éventuellement chargés à nouveau sur le même appareil (fonction de sauvegarde) ou sur un autre du même type (réplication de la configuration).
- Clone des paramètres de l'appareil

En plus de la copie des paramètres, les valeurs actuelles des données statistiques, des compteurs et des événements peuvent également être enregistrées en mémoire, afin de répliquer entièrement un ATL sur un autre appareil du même type ou de restaurer l'ATL sur un ancien état sauvegardé.



● Port optique

Tous les contrôleurs sont équipés d'un port optique en façade pour prendre en charge la programmation via le dongle CX 01 ainsi que pour utiliser la fonctionnalité du dongle Wi-Fi CX 02.

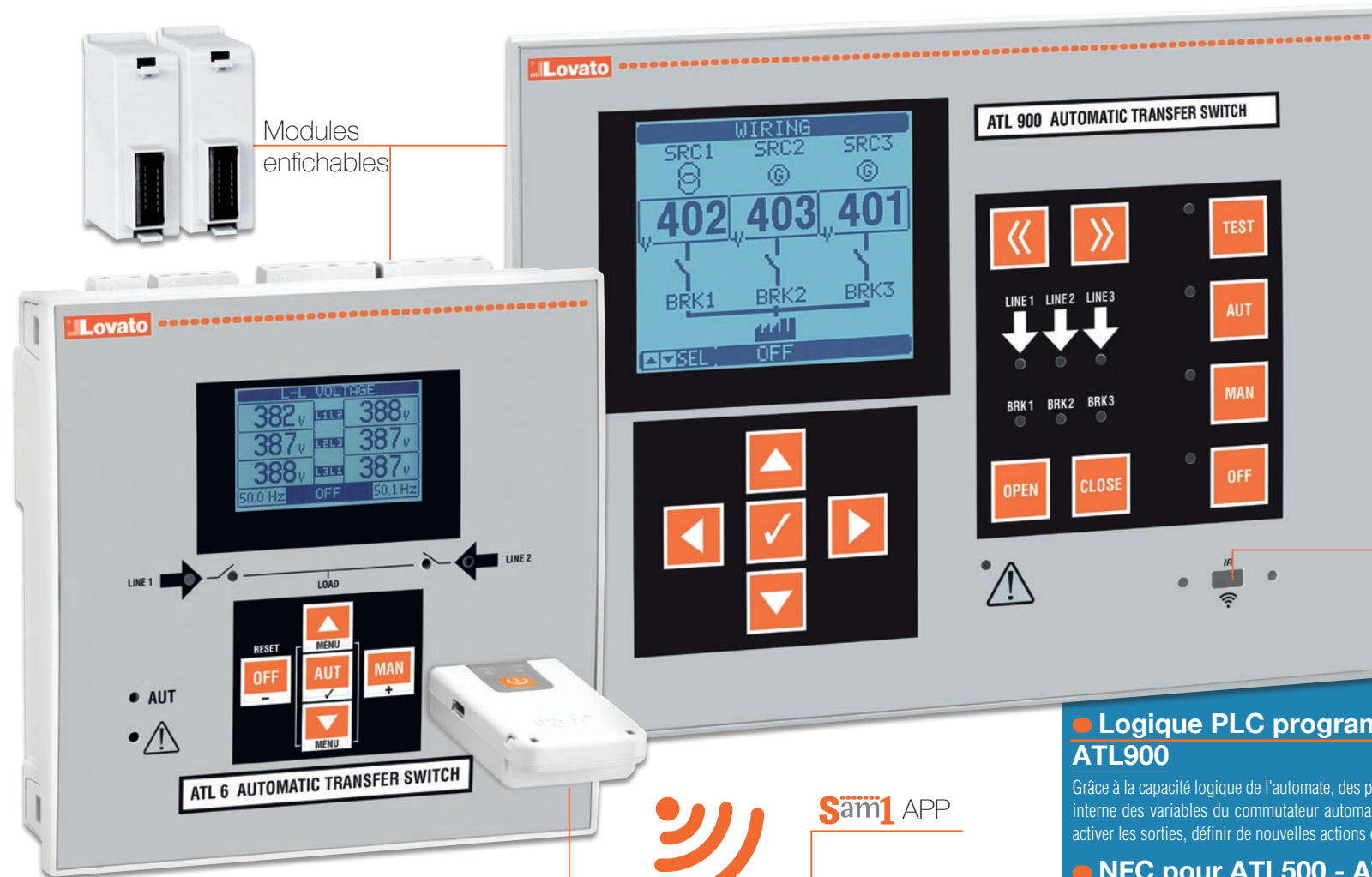
Avantages :

- Pas besoin de couper l'alimentation du panneau pour se connecter au contrôleur
- Sécurité électrique (pas de connexion électrique)
- IP54 garanti
- Commodité de travail en façade.



● Horloge temps réel pour ATL610, ATL800 et ATL900

Les ATL possèdent une horloge temps réel avec une réserve d'énergie de secours intégrée afin que tous les événements soient identifiés via l'horodatage correspondant à leur survenue.



Modules enfichables

Clé Wi-Fi

Port optique

● 4 entrées de courant pour ATL900

Les entrées de courant permettent de surveiller la demande de puissance de la charge et de définir la stratégie de commutation appropriée.

Connaissant la demande de puissance du système et la puissance nominale des sources, l'ATL900 est en mesure de sélectionner la meilleure source disponible qui peut correctement alimenter les charges.

● Logique PLC programmable pour ATL800 - ATL900

Grâce à la capacité logique de l'automate, des programmes peuvent être créés pour combiner l'état interne des variables du commutateur automatique avec des signaux provenant du terrain pour activer les sorties, définir de nouvelles actions de commutation et/ou générer des alarmes.

● NFC pour ATL500 - ATL800 - ATL900

La programmation des paramètres via des appareils intelligents (par exemple, des tablettes et des smartphones) est désormais possible grâce à la technologie NFC sans fil.

● Modem GPRS/GSM enfichable pour ATL800 - ATL900

En installant le module d'extension EXP1015, le commutateur est automatiquement équipé et configure un modem GSM/GPRS. Cela simplifie l'installation et le câblage. Une fois qu'une carte SIM compatible avec les données est insérée, les SMS d'alarme ou d'événement, les messages électroniques et les dernières données enregistrées peuvent être transmis par le commutateur aux serveurs FTP.

● Transition fermée pour ATL800 - ATL900

Pour les applications qui nécessitent une stratégie de commutation à « transition fermée », les versions ATL800 - ATL900 sont programmables avec des fonctions spécifiques à la fois pour la synchronisation spontanée ou la synchronisation contrôlée.



● Double alimentation AC/DC pour ATL610, ATL800 et ATL900

Les commutateurs automatique ATL peuvent couvrir toutes les solutions d'alimentation électrique requises sur le marché. La solution la meilleure et la plus sûre est l'utilisation simultanée d'une alimentation de courant alternatif et courant continu : Les ATL LOVATO Electric peuvent le faire.

Le commutateur est alimenté par la ligne disponible et pendant le transfert, en l'absence de la source de courant alternatif, celui-ci est alimenté par la batterie en utilisant les entrées de courant continu. Contrôle non-stop !

Une alimentation en courant alternatif est assurée pendant la surveillance du système et l'alimentation en courant continu assure la continuité de l'alimentation pendant la commutation.

● **Sām1** : application

La clé de sécurité ou dongle **CX02** est le point d'accès à l'ATL via l'application **Sām1**. Grâce à cela, on peut :

- Voir toutes les mesures ATL sur smartphones ou tablettes.
- Envoyer des commandes, telles que la réinitialisation des compteurs ou l'activation et la désactivation des sorties ATL.
- Paramétrer, enregistrer une copie dans un fichier et la récupérer en cas de besoin ; le fichier peut également être envoyé par e-mail.
- Voir les alarmes utilisateur actives.
- Voir la liste des événements et enregistrer une copie.

L'application Sam1 est téléchargeable sur Google Play Store ou Apple Store.



Google play



● **NFC** : application

La programmation des paramètres via une tablette et un smartphone est désormais également possible grâce à la technologie NFC sans fil. Approcher un smartphone ou une tablette avec connexion NFC activée à proximité du modèle **ATL500**, **ATL800** ou **ATL900** permet d'activer l'application (ou App) et le contrôleur connecté est automatiquement reconnu. Il sera alors possible de modifier les paramètres et de programmer l'ATL même avec le contrôleur hors tension. L'application NFC de LOVATO est téléchargeable sur Google Play Store ou Apple Store.

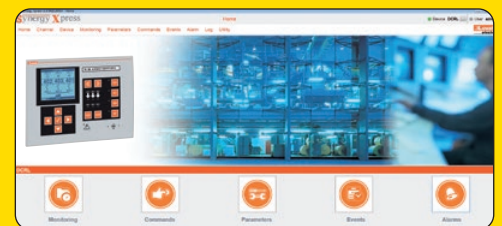


● **Xpress** : logiciel de configuration et de commande à distance

Il s'agit d'un logiciel qui permet de :

- Transférer les paramètres de configuration de l'ATL vers le PC ou vice versa ;
- Lire les mesures ;
- Voir les événements et les alarmes ;
- Envoyer des commandes.

Le logiciel Xpress est téléchargeable sur le site www.LovatoElectric.com

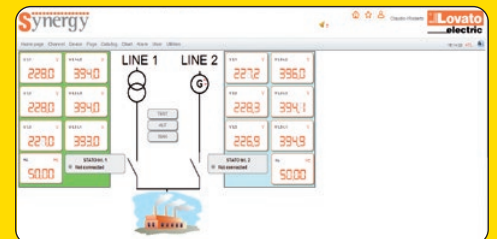


● **Synergy** : logiciel de supervision et de gestion de l'énergie

ATL610, **ATL800** et **ATL900** sont compatibles avec le logiciel.

Synergy

Grâce aux modules d'extension de communication, ils peuvent être immédiatement ajoutés à un réseau existant sans avoir besoin d'accessoires externes supplémentaires. Les communications série et Ethernet sont prises en charge. Le port Ethernet est adapté pour fonctionner à la fois avec une adresse IP statique et une adresse IP dynamique, et la configuration du réseau ATL est similaire à ce qui est normalement fait pour les PC.



Module d'alimentation électrique double

ATLDPS1 est capable de mesurer et de contrôler deux tensions d'alimentation auxiliaires à ses entrées en sélectionnant la plus idéale pour se connecter à la sortie. Il convient pour alimenter les disjoncteurs motorisés et les inverseurs. Il réduit le nombre de composants et améliore la sécurité de l'installation.



- Valeur de tension nominale sélectionnable entre 110 Vc.a. et 230 Vc.a.
- Seuils minimum et maximum de déclenchement de tension
- 2 entrées monophasées L+N
- 1 sortie monophasée L+N
- Ligne prioritaire L1
- 2 circuits de mesure indépendants
- Seuils numériques indépendants de la tension d'alimentation
- LED indiquant les conditions anormales et l'état des entrées et des sorties
- Surveillance de la tension d'entrée et de sortie
- Autodiagnostic du circuit interne
- Sortie relais d'alarme.

Caractéristiques opérationnelles

- Tension d'alimentation nominale : Configurable 110/230 Vc.a.
- Fréquence : 50/60Hz
- Plage de tension d'entrée : 80 à 300 Vc.a.
- Seuils de déclenchement de tension mini. / maxi. : 80% / 120% de la valeur prédéfinie
- 2 entrées monophasées
- Sortie de courant : 4A maxi.

- Ligne prioritaire : L1 lorsque les deux valeurs de tension de ligne d'entrée sont dans les limites
- Temps de retard fixe entre les commutations de ligne : 0,5 s
- 4 LED d'indication d'état pour la tension de chaque ligne dans les limites, la tension présente à la sortie, l'alarme
- Fixation : sur rail DIN 35mm (CEI/EN 60715) ou par vis à l'aide de clips extractibles
- Boîtier modulaire, 3 modules

- Degré de protection : IP40 à l'avant ; IP20 à l'arrière.

Certifications et conformité

Certifications obtenues : cULus, EAC, RCM. Conforme aux normes CEI/EN 61010-1, CEI/EN 61010-2-030, CEI/EN 61000-6-2, CEI/EN 61000-6-4, CEI/ECEIN 60947-1, CEI/EN 60947-6-1.

COMMENT COMMANDER

Commutateur automatique de réseau



Autre code Description

Pour 2 sources d'alimentation

ATL100	Inverseur de sources automatique pour 2 sources d'alimentation monophasées, boîtier modulaire (3 modules), alimentation 110/230 Vc.a. configurable
ATL500	Inverseur de sources automatique avec synoptique pour 2 sources d'alimentation, 144x144mm, alimentation électrique 110-240 Vc.a. de type « self-seeking »
ATL600	Inverseur de sources automatique avec écran LCD et port optique pour 2 sources d'alimentation, 144x144mm, alimentation électrique 110-240 Vc.a.
ATL601	Inverseur de sources automatique avec écran LCD et port optique pour 2 sources d'alimentation, 144x144mm, alimentation électrique 12-24 Vc.c.
ATL610	Inverseur de sources automatique avec écran LCD et port optique pour 2 sources d'alimentation, 144x144mm, alimentation électrique 110-240 Vc.a et 12/24 Vc.c., extensible avec les modules d'extension EXP...
ATL800	Inverseur de sources automatique avec écran LCD et port optique pour 2 sources d'alimentation et 1 disjoncteur, 180x240mm, alimentation électrique 110-240 Vc.a et 12/24/48 Vc.c., extensible avec les modules d'extension EXP..., interface RS485 intégrée

Pour 3 sources d'alimentation

ATL900	Inverseur de sources automatique avec écran LCD et port optique pour 3 sources d'alimentation et 2 disjoncteurs, 180x240mm, alimentation électrique 110-240 Vc.a et 12/24/48 Vc.c., extensible avec les modules d'extension EXP..., interface RS485 intégrée, entrées de courant 3P+N
--------	---------------------------------------------------------------------------------------------------------------------------------------------------------------------------------------------------------------------------------------------------------------------------------------

Modules d'extension pour ATL610 - ATL800 - ATL900



EXP10...

Autre code Description

Entrées et sorties

EXP1000	4 entrées numériques opto-isolées
EXP1001	4 sorties statiques opto-isolées
EXP1002	2 entrées numériques et 2 sorties statiques, opto-isolées
EXP1003	2 sorties relais avec contact inverseur 5A 250Vc.a.
EXP1006	2 sorties relais avec contact normalement ouvert 5A 250Vc.a.
EXP1007	3 sorties relais avec contact normalement ouvert 4A 250Vc.a.
EXP1008	2 entrées numériques opto-isolées et 2 sorties relais de 5 A 250 Vc.a.

Ports de communication

EXP1010	Interface USB opto-isolée
EXP1011	Interface RS232 opto-isolée
EXP1012	Interface RS485 opto-isolée
EXP1013	Interface Ethernet opto-isolée
EXP1014	Interface Profibus-DP opto-isolée

Modules d'extension pour ATL800 - ATL900



EXP10...

Autre code Description

Entrées et sorties

EXP1004	2 entrées analogiques opto-isolées
EXP1005	2 sorties analogiques opto-isolées
EXP1015	Modem GPRS/GSM (antenne exclue ; voir ci-dessous)
CX 03	

Appareils de communication et accessoires



CX 01



CX 02

Autre code Description

CX 01	Dongle USB pour connexion PC - ATL, pour programmation, téléchargement de données, diagnostic et mise à niveau du micrologiciel. Complet avec câble, lg. 1,80m
CX 02	Dongle Wi-Fi pour programmation PC - ATL, téléchargement de données, diagnostic et clonage
CX 03	Antenne GSM quadribande IP67 (800 / 900 / 1800 / 1900MHz) pour module d'extension EXP1015
EXP80 01	Joint d'étanchéité IP65 pour cadre d'affichage interne pour ATL500/6...

Module d'alimentation électrique double



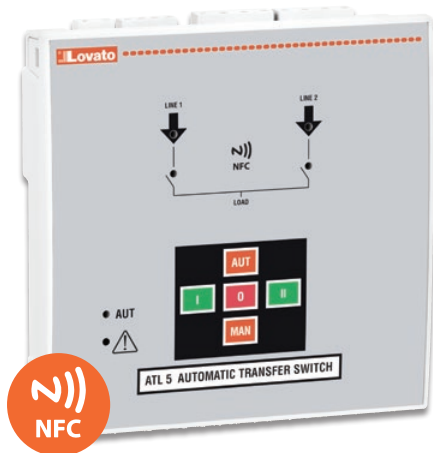
ATLDPS1

Autre code Description

ATLDPS1	Pour la mesure et le contrôle des tensions présentes aux entrées d'alimentation pour alimenter les disjoncteurs/inverseurs motorisés, boîtier modulaire (3 modules), alimentation électrique 110/230 Vc.a. configurable
---------	-------------------------------------------------------------------------------------------------------------------------------------------------------------------------------------------------------------------------

Inverseur de sources automatique à 2 sources d'alimentation

Le modèle **ATL500** est un inverseur de sources automatique de base prêt à l'emploi pour la commutation automatique ou manuelle de la charge d'une LIGNE D'ALIMENTATION PRINCIPALE à une LIGNE D'ALIMENTATION SECONDAIRE de secours ou d'urgence et vice versa. Il contrôle deux entrées de tension triphasée provenant de deux sources et connecte la ligne qui respecte les limites à la sortie. Il peut être utilisé en triphasé avec des systèmes neutres, biphasés ou monophasés. Il peut commander des contacteurs ou des inverseurs motorisés pour effectuer le transfert entre les lignes.



- Gestion de 2 sources d'alimentation
- Synoptique avec LED pour une visualisation simple et claire de l'état du système ATS.
- Clavier en façade pour sélectionner le mode de fonctionnement (AUT ou MAN) et commander la commutation manuelle de la charge.
- Contrôle de sous-tension, de surtension, de l'ordre des phases, de la perte de phase, de l'asymétrie, de la fréquence minimale et maximale, avec temporisation et activation indépendante.
- Alimentation « Self-seeking » ou auto-recherche pour la sélection automatique de la meilleure ligne disponible pour l'alimentation interne, prélevée directement sur les deux entrées de mesure.
- Technologie NFC intégrée pour la programmation des paramètres système, des paramètres de changement de mot de passe, des seuils de protection, de la fonction E/S et des propriétés d'alarme.
- Un potentiomètre pour chaque LIGNE pour régler la temporisation présence ligne ou les temporisations de déclenchement des seuils de protection.
- Convient aux contacteurs et inverseurs motorisés.

Caractéristiques opérationnelles

- Alimentation « Self-seeking » ou auto-recherche depuis les deux entrées de mesure (L1-N) 110 à 240 Vc.a.
- Entrées de mesure de tension :
 - Tension nominale : 110 à 240 Vc.a. L-N / 190 à 415 Vc.a. L-L
 - plage opérationnelle : 90 à 300 Vc.a. L-N / 155 à 519 Vc.a. L-L
- Fréquence nominale : 50/60Hz
- 2 entrées numériques programmables

- 3 sorties relais programmables :
 - 2 chacun avec 1 contact normalement ouvert (NO - SPST) à 8A 250 Vc.a. en nominal
 - 1 avec contact inverseur (NO/NF - SPDT) à 8A 250 Vc.a. en nominal
- Température de service : -30 à +70°C
- Boîtier encastré : 144x144mm
- Degré de protection : IP40 à l'avant, IP65 avec joint d'étanchéité en option **EXP8001** ; IP20 à l'arrière

- Compatible avec l'application LOVATO NFC.

Certifications et conformité

Certifications obtenues : EAC, RCM.
Conforme aux normes CEI/EN 61010-1, CEI/EN 61010-2-030, CEI/EN 60947-1, CEI/EN 60947-6-1, CEI/EN 61000-6-2, CEI/EN 61000-6-3.

ATL100 est un inverseur de sources automatique monophasé dans un boîtier modulaire. L'**ATL100** contrôle deux entrées de tension monophasées et connecte à la sortie la ligne qui se trouve dans les limites. Les 2 sorties peuvent commander des contacteurs ou des inverseurs motorisés pour effectuer le transfert entre les lignes.



- Auto-alimenté par les entrées de mesure
- Valeur de tension nominale sélectionnable entre 110 Vc.a. et 230 Vc.a.
- Seuils minimum et maximum de déclenchement de tension
- 2 entrées monophasées L+N
- Ligne 1 ligne prioritaire
- 2 circuits de mesure indépendants
- LED à l'avant pour la signalisation de l'état des sources d'alimentation, de la présence de la tension de sortie et de l'alarme
- Autodiagnostic du circuit interne
- Sortie relais d'alarme.

Caractéristiques opérationnelles

- Tension d'alimentation nominale : Configurable 110/230 Vc.a.
- Fréquence : 50/60Hz
- Plage de tension d'entrée : 80 à 300 Vc.a.
- Seuils de déclenchement de tension mini. / maxi. : 80% / 120% de la valeur prédéfinie
- 2 entrées ligne monophasées
- Ligne prioritaire : L1 lorsque les deux

- valeurs d'entrée sont dans les limites
- Temps de retard fixe entre les commutations de ligne : 0,5 seconde
- 4 LED d'indication d'état pour la tension de chaque ligne dans les limites, tension présente à la sortie, anomalie de sortie relais
- Fixation : sur rail DIN 35mm (CEI/EN 60715) ou par vis à l'aide de clips extractibles
- Boîtier modulaire, 3 modules

- Degré de protection : IP40 à l'avant ; IP20 à l'arrière.

Certifications et conformité

Certifications obtenues : EAC.
Conforme aux normes CEI/EN 61010-1, CEI/EN 61010-2-030, CEI/EN 61000-6-2, CEI/EN 61000-6-4, CEI/EN 60947-1, CEI/EN 60947-6-1.

Les produits décrits dans cette publication sont susceptibles d'être révisés ou améliorés à tout moment. Les descriptions et les détails du catalogue, tels que les données techniques et opérationnelles, les dessins, les schémas et les instructions, etc., n'ont aucune valeur contractuelle. De plus, les produits doivent être installés et utilisés par du personnel qualifié et conformément aux réglementations en vigueur pour les systèmes électriques afin d'éviter les dommages et les risques pour la sécurité.