



# CERTIFICATO DI ESAME UE DEL TIPO No. 360/MID

## EU TYPE EXAMINATION CERTIFICATE

VISTO L'ESITO DELLE VERIFICHE CONDOTTE IN CONFORMITÀ ALL'ALLEGATO II – **MODULO B** DELLA DIRETTIVA 2014/32/UE SI DICHIARA CHE I SEGUENTI PRODOTTI:

*ON THE BASIS OF OUR VERIFICATIONS CARRIED OUT ACCORDING TO ANNEX II – MODULE B OF THE DIRECTIVE 2014/32/EU WE HEREBY DECLARE THAT THE FOLLOWING PRODUCTS:*

### CONTATORI DI ENERGIA ELETTRICA ATTIVA / *ACTIVE ELECTRICAL ENERGY METERS*

MARCA / *TRADE MARK*

**LOVATO**

MODELLO / *MODEL*

**DME D111 MID, DME D111 MID7, DME D112 MID**

### FABBRICANTE / *MANUFACTURER*

DENOMINAZIONE / *COMPANY NAME*

**LOVATO ELECTRIC SPA**

INDIRIZZO / *ADDRESS*

**VIA DON E. MAZZA, 12  
I - 24020 GORLE (BG)**

SODDISFANO LE DISPOSIZIONI DELL'ALLEGATO I E DELL'ALLEGATO V DELLA SUDETTA DIRETTIVA

*MEET THE REQUIREMENTS OF ANNEX I AND ANNEX V THE AFOREMENTIONED DIRECTIVE*

QUESTO CERTIFICATO DI ESAME UE DEL TIPO CONSENTE L'APPOSIZIONE DELLA MARCATURA CE E DELLA MARCATURA METROLOGICA SUPPLEMENTARE M SUI PRODOTTI IN QUESTIONE A CONDIZIONE CHE SIA SODDISFATTA UNA DELLE PROCEDURE DI VALUTAZIONE DELLA CONFORMITÀ DI CUI AI MODULI F O D DELLA DIRETTIVA 2014/32/UE.

*THIS EU-TYPE EXAMINATION CERTIFICATE ALLOWS THE CE MARKING AND THE SUPPLEMENTARY METROLOGICAL MARKING M ON THE SUBJECT PRODUCTS IF ONE OF THE EVALUATION PROCEDURES OF THE CONFORMITY INDICATED IN MODULES F OR D OF DIRECTIVE 2014/32/EU, IS SATISFIED.*

QUESTO CERTIFICATO DI ESAME UE DEL TIPO È RILASCIATO DA IMQ IN QUALITÀ DI ORGANISMO NOTIFICATO PER LA DIRETTIVA 2014/32/UE. IL NUMERO IDENTIFICATIVO DI IMQ S.P.A. QUALE ORGANISMO NOTIFICATO È: **0051**

*THIS EU TYPE EXAMINATION CERTIFICATE IS ISSUED BY IMQ AS NOTIFIED BODY FOR THE DIRECTIVE 2014/32/EU. IDENTIFICATION NUMBER OF IMQ S.P.A. AS NOTIFIED BODY IS: 0051*

QUESTO CERTIFICATO ANNULLA E SOSTITUISCE IL PRECEDENTE. COMPRENDE 1 ALLEGATO.

*THIS CERTIFICATE CANCELS AND REPLACES THE PREVIOUS ONE. IT INCLUDES 1 ANNEX.*

PRIMA EMISSIONE: 2019/11/18  
*FIRST ISSUE*

EMISSIONE CORRENTE: 2022/06/13  
*CURRENT ISSUE*

EMISSIONE PRECEDENTE: 2021/04/28  
*PREVIOUS ISSUE*

DATA DI SCADENZA: 2029/11/17  
*EXPIRING DATE*

B.U. PRODUCT CONFORMITY ASSESSMENT  
CERTIFICATION SECTOR - MANAGER

Questo Certificato può essere riprodotto solo integralmente e senza alcuna variazione. Esso è soggetto al regolamento generale per la valutazione della conformità ai sensi delle direttive comunitarie per le quali IMQ opera come organismo notificato n. 0051 e alle prescrizioni particolari direttiva 2014/32/UE (MID) "messa a disposizione sul mercato di strumenti di misura" Allegato II - MODULO B Esame UE del Tipo.

*This Certificate may only be reproduced in its entirety and without any change. It is subject to the general rules for assessing conformity to community directives for which IMQ operates as notified body n°. 0051 and to the special requirements for directive 2014/32/EU (MID) "making available on the market of measuring instruments" Annex II - Module B*



PRD N° 005 B

Membro degli Accordi di Mutuo Riconoscimento EA, IAF e ILAC  
Signatory of EA, IAF and ILAC Mutual Recognition Agreements

## ALLEGATO / ANNEX

### 1.0 RAPPORTO DI VALUTAZIONE / ASSESSMENT REPORT

SV19-0040497-01, SV21-0060723-02, SV22-0077500-01

### 2.0 NORME TECNICHE / TECHNICAL STANDARDS

EN 50470-1:2006, EN 50470-3:2006, EN 62059-32-1:2012

### 3.0 DATI TECNICI – CARATTERISTICHE ESSENZIALI / TECHNICAL DATA – ESSENTIAL CHARACTERISTICS

Tipo di strumento / <i>Type of measuring instrument:</i>	CONTATORE STATICO MONOFASE DI ENERGIA ELETTRICA ATTIVA / <i>SINGLE-PHASE STATIC WATT-HOUR METER FOR ACTIVE ENERGY</i>
Marca / <i>Trade mark :</i>	LOVATO
Modello / <i>Model:</i>	DME D111 MID, DME D111 MID7, DME D112 MID
Tensione di riferimento / <i>Reference voltage:</i>	230 V
Frequenza di riferimento / <i>Reference frequency:</i>	50 Hz
Corrente minima / <i>Minimum current:</i>	0,25 A
Corrente transitoria / <i>Transitional current:</i>	0,5 A
Corrente di riferimento o nominale / <i>Reference or rated current:</i>	5 A
Corrente massima / <i>Maximum current:</i>	40 A
Costante di integrazione / <i>Integration constant:</i>	1000 pulses/kWh
Indice di classe / <i>Class index:</i>	B
Misura dell'energia / <i>Energy measure:</i>	Monodirezionale / <i>Monodirectional</i>
Alimentazione / <i>Power supply:</i>	Interna / <i>Inside</i>

Questo Certificato può essere riprodotto solo integralmente e senza alcuna variazione. Esso è soggetto al regolamento generale per la valutazione della conformità ai sensi delle direttive comunitarie per le quali IMQ opera come organismo notificato n. 0051 e alle prescrizioni particolari direttiva 2014/32/UE (MID) "messa a disposizione sul mercato di strumenti di misura" Allegato II - MODULO B Esame UE del Tipo.

*This Certificate may only be reproduced in its entirety and without any change. It is subject to the general rules for assessing conformity to community directives for which IMQ operates as notified body n°. 0051 and to the special requirements for directive 2014/32/EU (MID) "making available on the market of measuring instruments"*

## ALLEGATO / ANNEX

### 4.0 CARATTERISTICHE ELETTRICHE / ELECTRICAL CHARACTERISTICS

Tipo di contatore / <i>Type of meter:</i>	Statico / <i>Static</i>
Numero delle fasi / <i>Number of phases:</i>	1
Conduttori del circuito nel quale è inserito / <i>Number of wires of circuit:</i>	2
Tipo di inserzione / <i>Type of connection:</i>	DIRETTA / <i>DIRECT</i>
Se mediante trasformatore, la corrente secondaria nominale / <i>If by mean transformer, the rated secondary current:</i>	No / <i>Not</i>
Per reti con neutralizzatori di guasti verso terra / <i>for networks with earth fault neutralizers:</i>	No / <i>Not</i>

### 5.0 CONDIZIONI AMBIENTALI / ENVIRONMENT CONDICTION

Campo di temperatura / <i>Temperature range:</i>	-25 °C ... 55 °C DME D111 MID, DME D112 MID -25 °C ... 70 °C DME D111 MID7
Umidità / <i>Humidity:</i>	Non condensata / <i>Not condensing</i>
Condizioni di utilizzo / <i>Operation condition:</i>	Per interno / <i>For indoor use</i>
Ambiente Meccanico / <i>Mechanical Environment:</i>	M1
Ambiente Elettromagnetico / <i>Electromagnetic Environment:</i>	E2

### 6.0 MATERIALI / MATERIAL CHARACTERISTICS

Materiale della custodia / <i>Material of cover:</i>	LATI LATAMID 6 H2 G/20-V2HF
Materiale della morsettiera / <i>Material of terminal-block:</i>	LATI LATAMID 6 H2 G/20-V2HF

### 7.0 CARATTERISTICHE SOFTWARE / SOFTWARE CHARACTERISTICS

Versione software / <i>Software version:</i>	00 (Checksum Version 0xBB93) DME D111 MID, DME D111 MID7
Identificativo software / <i>Software identification:</i>	00 (Checksum Version 0xAF96) DME D112 MID

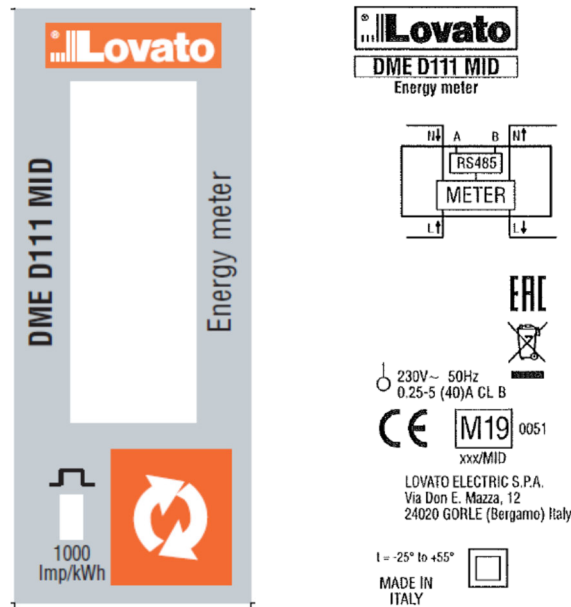
Questo Certificato può essere riprodotto solo integralmente e senza alcuna variazione. Esso è soggetto al regolamento generale per la valutazione della conformità ai sensi delle direttive comunitarie per le quali IMQ opera come organismo notificato n. 0051 e alle prescrizioni particolari direttiva 2014/32/UE (MID) "messa a disposizione sul mercato di strumenti di misura" Allegato II - MODULO B Esame UE del Tipo.

*This Certificate may only be reproduced in its entirety and without any change. It is subject to the general rules for assessing conformity to community directives for which IMQ operates as notified body n°. 0051 and to the special requirements for directive 2014/32/EU (MID) "making available on the market of measuring instruments"*

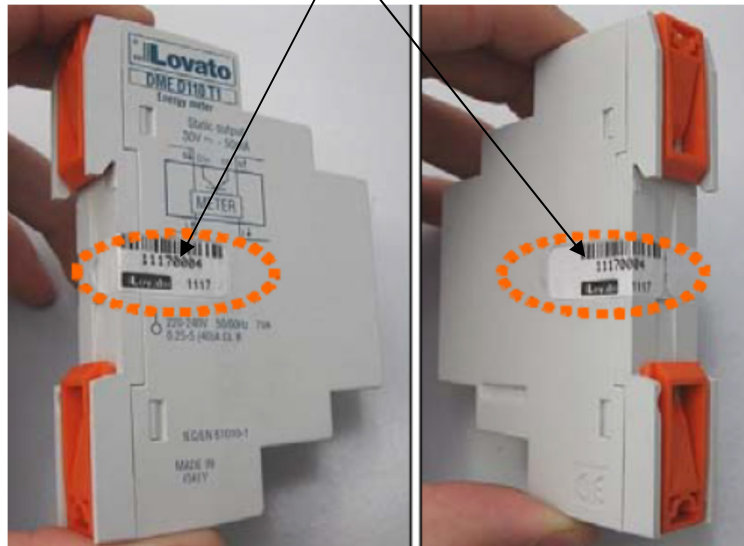
ALLEGATO / ANNEX

8.0 RIFERIMENTO INDICATIVO AL POSIZIONAMENTO DEI SIGILLI E DELLE MARCATURE / EXAMPLE OF POSITION OF SEALS AND MARKING

Targa, marcatura / Marking plate



Riferimento al posizionamento dei sigilli / Indications about where seals have been applied



Questo Certificato può essere riprodotto solo integralmente e senza alcuna variazione. Esso è soggetto al regolamento generale per la valutazione della conformità ai sensi delle direttive comunitarie per le quali IMQ opera come organismo notificato n. 0051 e alle prescrizioni particolari direttiva 2014/32/UE (MID) "messa a disposizione sul mercato di strumenti di misura" Allegato II - MODULO B Esame UE del Tipo.  
This Certificate may only be reproduced in its entirety and without any change. It is subject to the general rules for assessing conformity to community directives for which IMQ operates as notified body n. 0051 and to the special requirements for directive 2014/32/EU (MID) "making available on the market of measuring instruments"

## ALLEGATO / ANNEX

### 9.0 FUNZIONI ASSOCIATE / ASSOCIATED FUNCTIONS

I modelli DME D111 MID, DME D111 MID7, DME D112 MID differiscono per il tipo di bus di comunicazione. I modelli DME D111 MID, DME D111 MID7 sono dotati di interfaccia seriale RS485, il modello DME D112 MID è dotato di interfaccia seriale M-Bus.

*The models DME D111 MID, DME D111 MID7, DME D112 MID differ with regard to bus communication.*

*The models DME D111 MID, DME D111 MID7 are equipped with a built-in RS485 serial interface, the model DME D112 MID is equipped with a built-in M-Bus serial interface.*

### 10.0 CONDIZIONI D'USO PARTICOLARI / PARTICULAR USE CONDITIONS

Il grado di protezione IP51 è garantito solo se il contatore è installato in una scatola o quadro di distribuzione con grado di protezione IP51 o superiore / *The IP 51 protection degree is warranted only if the energy meter is installed in a box or distribution panel with IP degree or better*

### 11.0 FATTORI DI INFLUENZA PER TEMPERATURA, TENSIONE E FREQUENZA / INFLUENCE FACTORS FOR TEMPERATURE, VOLTAGE AND FREQUENCY

Durante l'esame di approvazione del tipo sono stati determinati i fattori di influenza per la temperatura, la tensione e la frequenza per ciascun valore di carico. In tabella sono riportate le somme quadratiche dei valori di variazione d'errore percentuale per ciascun valore di carico, l'elaborazione è stata eseguita mediante la seguente formula/ *During the type-examination were determined influencing factors for the temperature, voltage and frequency for each value of load. Table shows the quadratic sums of the values of variation of percentage error for each value of the load, the processing was performed using the following formula:*

$$\delta e(T, U, f) = \sqrt{\delta e^2(T, I, \cos \varphi) + \delta e^2(U, I, \cos \varphi) + \delta e^2(f, I, \cos \varphi)}$$

Dove:

$\delta e(T, U, f)$  Sommatoria dei fattori di influenza / *Sum of the factors of influence;*

$\delta e(T, I, \cos \varphi)$  errore percentuale addizionale dovuto alla variazione della temperatura allo stesso valore di carico / *additional percentage error due to the variation of the temperature at the same load value;*

$\delta e(U, I, \cos \varphi)$  errore percentuale addizionale dovuto alla variazione della tensione allo stesso valore di carico / *additional percentage error due to the variation of the voltage at the same load value;*

$\delta e(f, I, \cos \varphi)$  errore percentuale addizionale dovuto alla variazione della frequenza allo stesso valore di carico / *additional percentage error due to the frequency change to the same load value.*

Tabella riportate alla pagina seguente

Questo Certificato può essere riprodotto solo integralmente e senza alcuna variazione. Esso è soggetto al regolamento generale per la valutazione della conformità ai sensi delle direttive comunitarie per le quali IMQ opera come organismo notificato n. 0051 e alle prescrizioni particolari direttiva 2014/32/UE (MID) "messa a disposizione sul mercato di strumenti di misura" Allegato II - MODULO B Esame UE del Tipo.

*This Certificate may only be reproduced in its entirety and without any change. It is subject to the general rules for assessing conformity to community directives for which IMQ operates as notified body n. 0051 and to the special requirements for directive 2014/32/EU (MID) "making available on the market of measuring instruments"*

ALLEGATO / ANNEX

Tabella / Table

Fattori di influenza / Influence factors					
Condizioni di carico / Load condition	Campo di temperatura / Temperature range				
	Corrente / Current	5°C ... 30°C	-10°C ... 5°C 30°C ... 40°C	40°C ... 55°C -25°C... -10°C	55°C... 70°C*
Fattore di Potenza / Power factor (cosφ)	(I)	(%)			
1	I <sub>min</sub>	0,37	0,53	0,63	0,83
	I <sub>tr</sub>	0,28	0,49	0,58	0,73
	I <sub>ref</sub>	0,21	0,43	0,68	0,97
	I <sub>max</sub>	0,50	0,54	0,69	1,19
0,5 ind.	I <sub>tr</sub>	0,54	0,73	0,78	0,86
	I <sub>ref</sub>	0,40	0,68	0,88	1,02
	I <sub>max</sub>	0,39	0,75	1,01	1,27
0,8 cap.	I <sub>tr</sub>	0,25	0,55	0,65	0,89
	I <sub>ref</sub>	0,30	0,67	0,89	0,96
	I <sub>max</sub>	0,34	0,55	0,70	0,83

\* Il campo di temperatura da 55°C a 70°C é valido solo per contatori di energia elettrica attiva LOVATO mod. DME D111 MID7

*The temperature range from 55°C to 70°C is valid only for active energy meters LOVATO mod. DME D111 MID7*

Questo Certificato può essere riprodotto solo integralmente e senza alcuna variazione. Esso è soggetto al regolamento generale per la valutazione della conformità ai sensi delle direttive comunitarie per le quali IMQ opera come organismo notificato n. 0051 e alle prescrizioni particolari direttiva 2014/32/UE (MID) "messa a disposizione sul mercato di strumenti di misura" Allegato II - MODULO B Esame UE del Tipo.

*This Certificate may only be reproduced in its entirety and without any change. It is subject to the general rules for assessing conformity to community directives for which IMQ operates as notified body n°. 0051 and to the special requirements for directive 2014/32/EU (MID) "making available on the market of measuring instruments"*