

# INTERRUPTORES Y CONMUTADORES SECCIONADORES



SERIE GL

 **Lovato**  
**electric**

ENERGY AND AUTOMATION

**DE 100A  
A 1000A**



## INTERRUPTORES SECCIONADORES

- > Dimensiones **compactas**
- > Versión tetrapolar con la compra del **cuarto polo adicional**
  - > De **160A** a **1000A** CA23
- > Versiones de **100A, 200A, 400A, 600A** y **800A** homologadas UL98



### AMPLIA GAMA DE ACCESORIOS

Se dispone de una amplia gama de contactos auxiliares, cubrebornes, separadores de fase, bornes de jaula, puentes de conexión, ejes y mandos para satisfacer cualquier necesidad de instalación.

# ... SEGUROS, FIABLES Y COMPACTOS



## CONMUTADORES SECCIONADORES MANUALES

- > Dimensiones **compactas**
- > Versiones **tripolares y tetrapolares** ya ensambladas
  - > De **160A a 1000A CA23**
- > Versiones de **100A, 200A y 400A** homologadas UL1008



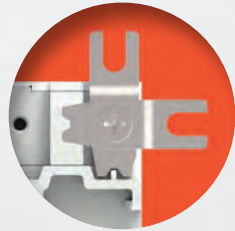
MADE IN ITALY



# LA SOLUCIÓN PERFECTA

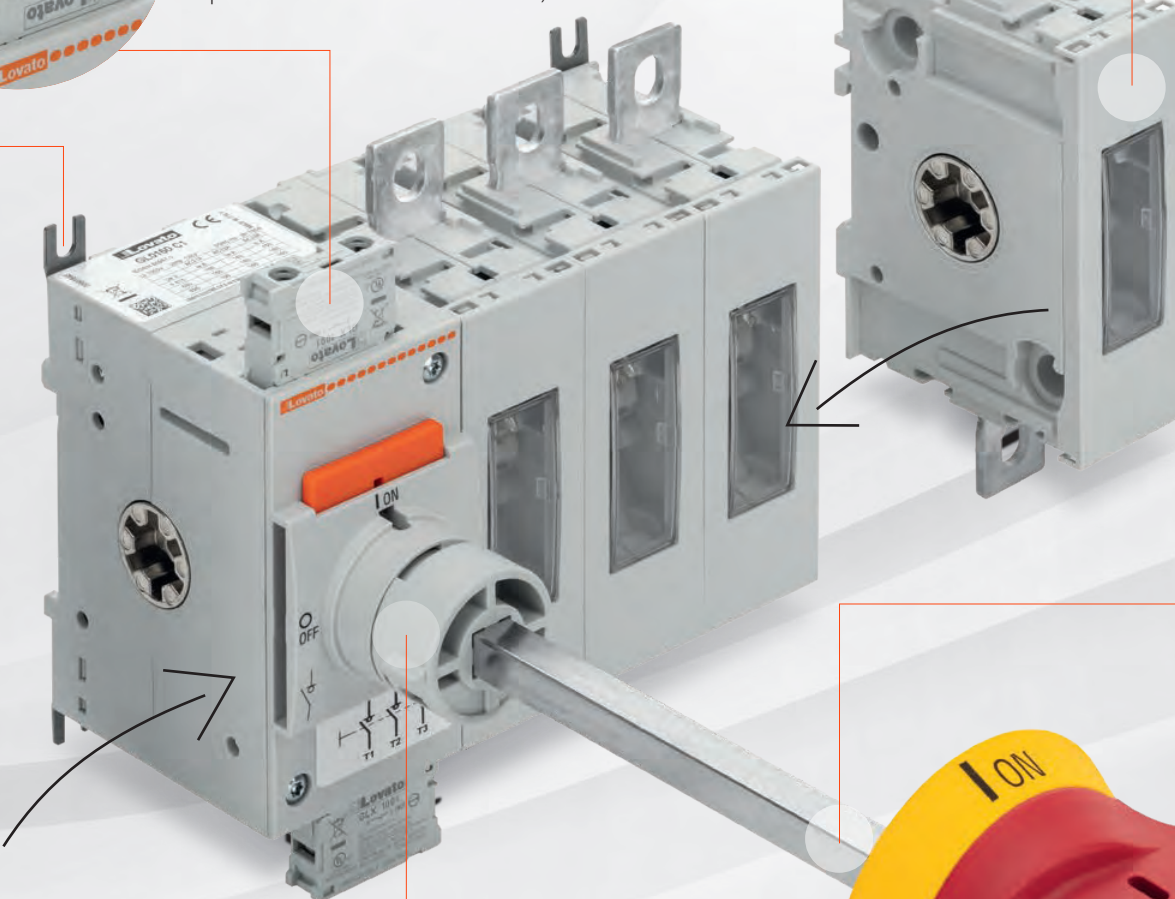
## CONTACTOS AUXILIARES A PRESIÓN

Adecuados para todos los interruptores seccionadores y conmutadores seccionadores, los contactos se montan a presión sobre el módulo de mando (máximo 8 contactos para interruptores seccionadores; máximo 4 contactos para conmutadores seccionadores).



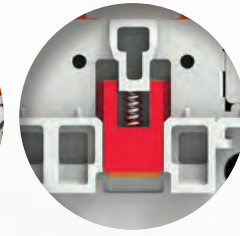
## FLEXIBILIDAD

Los interruptores seccionadores se pueden instalar en cualquier dirección. Los clips de fijación con tornillos se pueden ajustar y girar (distancia entre los centros de fijación regulable).



## TUERCAS PRISIONERAS

Accesorio que permite apretar los terminales con una sola llave.

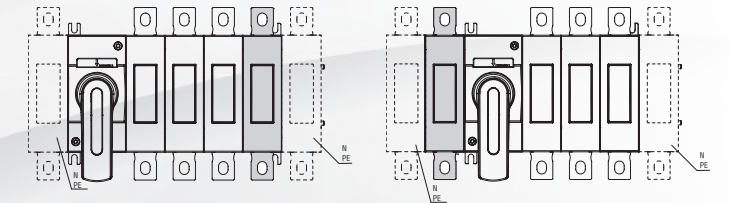


## ANTIDESLIZAMIENTO

Los tamaños de 160A a 315A incorporan dos insertos de goma que impiden el deslizamiento de los seccionadores en el carril DIN.

## MODULARIDAD DE LOS COMPONENTES

Gracias a la modularidad de los componentes, es posible realizar diferentes configuraciones: el cliente puede montar en la posición deseada, tanto el cuarto polo, como los terminales de tierra y de neutro.



## MONTAJE EJE EJE PROLONGADOR A PRESIÓN

Los ejes prolongadores se pueden montar y desmontar fácilmente gracias a su sistema a presión. Esta característica permite una instalación rápida y un fácil acceso al cuadro en caso de mantenimiento.



## MANDOS

Los seccionadores y conmutadores se suministran de serie sin mandos. Comprando el mando directo por separado es posible crear una versión de accionamiento directo. Los mandos se pueden montar y desmontar muy fácilmente gracias a su sistema a presión.

### > IP66, IP69K y NEMA 4X

Hay disponible una amplia gama de mandos con fijación por tornillo y con el máximo grado de protección del mercado.

### > UL508A

De conformidad con la norma UL508A, que requiere la posibilidad de que el personal autorizado pueda inspeccionar el cuadro estando energizado, los mandos de los seccionadores y conmutadores están provistos de un mecanismo de desbloqueo que permite su desembrague, aún estando en posición ON

### > Con candado

Todos los mandos directos y mandos desembragables están provistos de un mecanismo de bloqueo mediante candados.

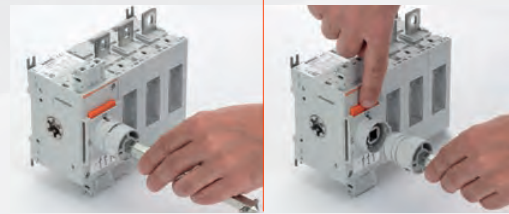
### > Anillo de alineación

Para facilitar la inserción del eje prolongador en el mando desembragable, es posible colocar el anillo de alineación.



## ALTA CAPACIDAD DE CORTE IEC

Las corrientes nominales en CA23 hasta 630A-415V y hasta 500A-690V son las más altas de la categoría.



Montaje y desmontaje a presión del eje prolongador

## VISIBILIDAD DE LOS CONTACTOS: MÁXIMA SEGURIDAD

Gracias a la mirilla transparente de cada uno de los polos de potencia, puede verse claramente y a distancia, el estado de apertura o cierre del interruptor.



## ALTO PODER DE CORTE

El mecanismo de conmutación de alta velocidad cuenta con un contacto giratorio con doble corte en cada polo que proporciona un alto poder de corte.



## DE 160A A 315A TAMBIÉN EN CAJA METÁLICA

Las cajas metálicas están hechas de chapa de acero pintada y se suministran con un mando que puede llevar candado. La puerta se cierra con tornillos y está abisagrada en el lado derecho.

El alto grado de protección IP65 permite utilizar estas cajas en las aplicaciones más exigentes.





# GUÍA PARA LA SELECCIÓN



## IEC/EN/BS



Type	Corriente térmica convencional al aire libre Ith		Corriente nominal operativa		Potencia reactiva para condensadores 400V	Cuarto polo	Terminal neutro	Terminal de tierra	Mando directo		Mando desembragable		Ejes prolongadores			Anillo de alineación	Contactos auxiliares	Cubrebornes	Separadores de fase	Bornes de jaula	Puentes de conexión	Tuercas prisioneras	
	AC21A (≤690V)	AC23A (≤400V)	AC23A (≤500V)						Negro	Amarillo/rojo	Negro	Amarillo/rojo		Profundidad cuadro	Sección barra								Cód. de pedido
Cód. de pedido	[A]	[A]	[A]	[kvar]		Cód. de pedido	Cód. de pedido	Cód. de pedido	Cód. de pedido	Cód. de pedido	Cód. de pedido	Cód. de pedido	min. [mm]	máx. [mm]	□ [mm]	Cód. de pedido	Cód. de pedido	Cód. de pedido	Cód. de pedido	Cód. de pedido	Cód. de pedido	Cód. de pedido	
Interruptores seccionadores tripolares IEC/EN/BS.																							
GL0160C1	160	160	160	80		GLX420315	GLX300	GLX301	GLX61DB	GLX61D	GLX61B	GLX61	GLX7150S10 GLX7200S10 GLX7300S10 GLX7400S10 GLX7500S10	124	194 244 344 444 544	10	GLX00	GLX1001 (1NC) GLX1010EA (1NAA)	GLX800 (3 uds.) GLX801 (4 uds.)	GLX900 (6 uds.) GLX901 (8 uds.)	GLX500 (1 uds.) GLX501 (3 uds.)	-	GLX550 (8 uds.)
GL0200C1	200	200	200	100																			
GL0250C1	250	250	250	115																			
GL0315C1	315	315	250	145																			
GL0320C1	320	320	320	145		GLX420320	GLX302	GLX303	GLX62DB	GLX62D	GLX62B	GLX62	GLX7150S10 GLX7200S10 GLX7300S10 GLX7400S10 GLX7500S10	157	227 277 377 477 577			GLX802 (3 uds.) GLX803 (4 uds.)	GLX902 (6 uds.) GLX903 (8 uds.)	GLX502 (1 uds.) GLX503 (3 uds.) GLX504 (1 uds.) GLX505 (3 uds.)		GLX551 (8 uds.)	
GL0400C1	400	400	400	180		GLX420400																	
GL0500C1	500	500	500	200		GLX420500																	
GL0630C1	630	630	500	250		GLX420630																	
GL0631C1	630	630	630	250		GLX420631	GLX304	GLX305	GLX63DB	GLX63D	GLX63B	GLX63	GLX7150S12 GLX7200S12 GLX7300S12 GLX7400S12 GLX7500S12	212	232 282 382 482 582	12	GLX00	GLX1001 (1NC) GLX1010EA (1NAA)	GLX804 (3 uds.) GLX805 (4 uds.)	GLX904 (6 uds.) GLX905 (8 uds.)	GLX506 (1 uds.) GLX507 (3 uds.)	-	GLX552 (8 uds.)
GL0800C1	800	800	800	310		GLX420800																	
GL1000C1	1000	1000	800	460		GLX421000	GLX306	GLX307															
Conmutadores seccionadores tripolares IEC/EN/BS.																							
GLC0160C1	160	160	160	-					GLX61DB		GLX61CB		GLX7150S10 GLX7200S10 GLX7300S10 GLX7400S10 GLX7500S10	220	290 340 440 540 640	10	GLX00	GLX1001 (1NC) GLX1010EA (1NAA)	GLX800 (3 uds.) GLX801 (4 uds.)	GLX900 (6 uds.) GLX901 (8 uds.)	GLX500 (1 uds.) GLX501 (3 uds.)	GLX201 (3 uds.) GLX202 (4 uds.)	GLX550 (8 uds.)
GLC0200C1	200	200	200																				
GLC0250C1	250	250	250																				
GLC0315C1	315	250	315																				
GLC0320C1	320	320	320						GLX62DB		GLX62CB		GLX7150S10 GLX7200S10 GLX7300S10 GLX7400S10 GLX7500S10	267	337 387 487 587 687			GLX802 (3 uds.) GLX803 (4 uds.)	GLX902 (6 uds.) GLX903 (8 uds.)	GLX502 (1 uds.) GLX503 (3 uds.) GLX504 (1 uds.) GLX505 (3 uds.)	GLX206 (3 uds.) GLX207 (4 uds.)	GLX551 (8 uds.)	
GLC0400C1	400	400	400																				
GLC0500C1	500	500	500																				
GLC0630C1	630	630	500																				
GLC0631C1	630	630	630	-					GLX63DB		GLX63CB		GLX7150S12 GLX7200S12 GLX7300S12 GLX7400S12 GLX7500S12	308	378 428 528 628 728	12	GLX00	GLX1001 (1NC) GLX1010EA (1NAA)	GLX804 (3 uds.) GLX805 (4 uds.)	GLX904 (6 uds.) GLX905 (8 uds.)	GLX506 (1 uds.) GLX507 (3 uds.)	GLX208 (3 uds.) GLX209 (4 uds.)	GLX552 (8 uds.)
GLC0800C1	800	800	800																				
GLC1000C1	1000	1000	800																				
Conmutadores seccionadores tetrapolares IEC/EN/BS.																							
GLC0160T4C1	160	160	160	-					GLX61DB		GLX61CB		GLX7150S10 GLX7200S10 GLX7300S10 GLX7400S10 GLX7500S10	220	290 340 440 540 640	10	GLX00	GLX1001 (1NC) GLX1010EA (1NAA)	GLX800 (3 uds.) GLX801 (4 uds.)	GLX900 (6 uds.) GLX901 (8 uds.)	GLX500 (1 uds.) GLX501 (3 uds.)	GLX201 (3 uds.) GLX202 (4 uds.)	GLX550 (8 uds.)
GLC0200T4C1	200	200	200																				
GLC0250T4C1	250	250	250																				
GLC0315T4C1	315	250	315																				
GLC0320T4C1	320	320	320						GLX62DB		GLX62CB		GLX7150S10 GLX7200S10 GLX7300S10 GLX7400S10 GLX7500S10	267	337 387 487 587 687			GLX802 (3 uds.) GLX803 (4 uds.)	GLX902 (6 uds.) GLX903 (8 uds.)	GLX502 (1 uds.) GLX503 (3 uds.) GLX504 (1 uds.) GLX505 (3 uds.)	GLX206 (3 uds.) GLX207 (4 uds.)	GLX551 (8 uds.)	
GLC0400T4C1	400	400	400																				
GLC0500T4C1	500	500	500																				
GLC0630T4C1	630	630	500																				
GLC0631T4C1	630	630	630	-					GLX63DB		GLX63CB		GLX7150S12 GLX7200S12 GLX7300S12 GLX7400S12 GLX7500S12	308	378 428 528 628 728	12	GLX00	GLX1001 (1NC) GLX1010EA (1NAA)	GLX804 (3 uds.) GLX805 (4 uds.)	GLX904 (6 uds.) GLX905 (8 uds.)	GLX506 (1 uds.) GLX507 (3 uds.)	GLX208 (3 uds.) GLX209 (4 uds.)	GLX552 (8 uds.)
GLC0800T4C1	800	800	800																				
GLC1000T4C1	1000	1000	800																				

## UL98



Type	Corriente de uso general		Máxima potencia motor trifásico		Cuarto polo	Terminal neutro	Terminal de tierra	Mando directo		Mando desembragable		Ejes prolongadores			Anillo de alineación	Contactos auxiliares	Cubrebornes	Separadores de fase	Bornes de jaula	Puentes de conexión	Tuercas prisioneras	
	[A]	[HP/V]						Negro	Amarillo/rojo	Negro	Amarillo/rojo		Profundidad cuadro	Sección barra								Cód. de pedido
Interruptores seccionadores tripolares UL98.																						
GL0100C1UL	100	30/240 - 75/480 - 100/600						GLX61DB	GLX61D	GLX61B	GLX61	GLX7150S10 GLX7200S10 GLX7300S10 GLX7400S10 GLX7500S10	124	194 244 344 444 544	10	GLX00	GLX1001 (1NC) GLX1010EA (1NAA)	GLX800 (3 uds.) GLX801 (4 uds.)	Integrados	GLX500 (1 uds.) GLX501 (3 uds.)	-	GLX550 (8 uds.)
GL0200C1UL	200	75/240 - 150/480 - 200/600																				
GL0400C1UL	400	125/240 - 250/480 - 350/600																				
GL0600C1UL	600	200/240 - 450/480 - 500/600																				
GL0800C1UL	800	250/240 - 500/480 - 500/600																				
Conmutadores seccionadores tripolares UL1008.																						
GLC0100C1UL	100	30/240 - 75/480 - 100/600						GLX61DB		GLX61CB		GLX7150S10 GLX7200S10 GLX7300S10 GLX7400S10 GLX7500S10	220	290 340 440 540 640	10	GLX00	GLX1001 (1NC) GLX1010EA (1NAA)	GLX800 (3 uds.) GLX801 (4 uds.)	Integrados	GLX500 (1 uds.) GLX501 (3 uds.)	GLX201 (3 uds.) GLX202 (4 uds.)	GLX550 (8 uds.)
GLC0200C1UL	200	75/240 - 150/480 - 200/600																				
GLC0400C1UL	400	125/240 - 250/480 - 350/600						GLX62DB		GLX62CB		GLX7150S10 GLX7200S10 GLX7300S10 GLX7400S10 GLX7500S10	267	337 387 487 587 687			GLX802 (3 uds.) GLX803 (4 uds.)	Integrados	GLX502 (1 uds.) GLX503 (3 uds.) GLX504 (1 uds.) GLX505 (3 uds.)	GLX206 (3 uds.) GLX207 (4 uds.)	GLX551 (8 uds.)	
Conmutadores seccionadores tetrapolares UL1008.																						
GLC0100T4C1UL	100	30/240 - 75/480 - 100/600						GLX61DB		GLX61CB		GLX7150S10 GLX7200S10 GLX7300S10 GLX7400S10 GLX7500S10	220	290 340 440 540 640	10	GLX00	GLX1001 (1NC) GLX1010EA (1NAA)	GLX800 (3 uds.) GLX801 (4 uds.)	Integrados	GLX500 (1 uds.) GLX501 (3 uds.)	GLX201 (3 uds.) GLX202 (4 uds.)	GLX550 (8 uds.)
GLC0200T4C1UL	200	75/240 - 150/480 - 200/600																				
GLC0400T4C1UL	400	125/240 - 250/480 - 350/600						GLX62DB		GLX62CB		GLX7150S10 GLX7200S10 GLX7300S10 GLX7400S10 GLX7500S10	267	337 387 487 587 687			GLX802 (3 uds.) GLX803 (4 uds.)	Integrados	GLX502 (1 uds.) GLX503 (3 uds.) GLX504 (1 uds.) GLX505 (3 uds.)	GLX206 (3 uds.) GLX207 (4 uds.)	GLX551 (8 uds.)	



# ■ INTERRUPTORES Y CONMUTADORES SECCIONADORES SERIE GL



ENERGY AND AUTOMATION

[www.LovatoElectric.es](http://www.LovatoElectric.es)

## LOVATO ELECTRIC S.L.U.

P.I. Llinars Park  
c/ de la Tecnologia, 102  
Passatge B Nau 9  
08450 LLINARS DEL VALLÉS  
(Barcelona) España  
tel +34 937812016  
fax +34 937812046  
[LovatoElectric@LovatoElectric.es](mailto:LovatoElectric@LovatoElectric.es)



Síguenos en

Los productos descritos en este documento se pueden actualizar o modificar en cualquier momento. Las descripciones, los datos técnicos, las funciones, las imágenes y las instrucciones del folleto sirven de ejemplo y no tienen ningún valor contractual. Se recuerda que los productos están dirigidos a personal cualificado y deben utilizarse con arreglo a la normativa de instalación vigente a fin de evitar daños personales o materiales.