

① **CONTROLLI DI LIVELLO**  
 Domande frequenti

Ⓒ **LEVEL CONTROLS**  
 Frequently asked questions

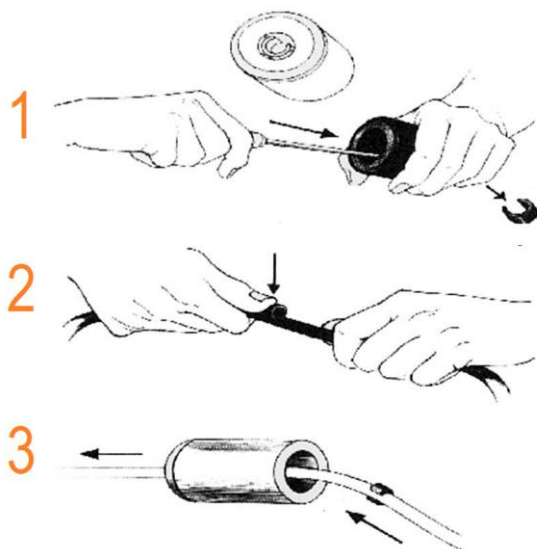
**LVFSP1W..., LVFSN1W..., LVFSA1D...**

**Quale è la procedura corretta per l'installazione del contrappeso lungo il cavo del galleggiante?**

La distanza tra il contrappeso e il corpo del galleggiante determina l'ampiezza del campo di movimentazione del galleggiante.

Per installare il contrappeso sul cavo del galleggiante seguire questi passi:

1. Rimuovere l'anello di bloccaggio plastico attaccato al contrappeso.
2. Agganciare l'anello di bloccaggio plastico sul cavo nel punto in cui si desidera posizionare il contrappeso.
3. Inserire il cavo nella parte conica del contrappeso e sopra l'anello di bloccaggio.



**Which is the correct procedure for the installation of the counterweight on the float switch cable?**

The distance between the counterweight and the float switch body determines the amplitude of the liquid cycle range.

For the installation of the counterweight on the float switch cable follow these steps:

1. Remove the attached plastic lock ring from the counterweight.
2. Clip the plastic lock ring to the cable where you want to place the counterweight.
3. Insert the cable in the conical part of the counterweight and over the lock ring.

