

## Signalni stupovi Ø45mm

- Isporučuju se već sastavljeni
- Moduli s konstantnim svjetlom i pulsirajućim ili konstantnim zvučnim signalom

## Višebojni signalni stupovi Ø70mm

- Pojedini moduli i kombinacija do 5 modula
- Moduli s konstantnim svjetlom i pulsirajućim ili konstantnim zvučnim signalom

## Signalni stupovi Ø70mm

- Pojedini moduli i kombinacija do 7 modula
- Moduli s konstantnim svjetlom i pulsirajućim ili konstantnim zvučnim signalom

## Signalni stupovi Ø62mm

- Konstantno ili trepćuće svjetlo, pulsirajući ili konstantni zvučni signal

**Signalni stupovi i lampe**

Signalni stupovi Ø45mm .....	8 - 2
Višebojni signalni stupovi Ø70mm .....	8 - 3
Signalni stupovi Ø70mm .....	8 - 4
Signalne lampe Ø62mm .....	8 - 6
Pribor i rezervni dijelovi .....	8 - 7

<b>Dimenzije .....</b>	<b>8 - 10</b>
------------------------	---------------

<b>Sheme spajanja .....</b>	<b>8 - 13</b>
-----------------------------	---------------

**POGL. - STR.**

## Signalni stupovi Ø45mm



8 LT4 K02BG



8 LT4 K05BG

## Signalni stupovi i lampe



8 LT4 K09BG

Narudžbeni broj	Opis	Kol. po pak.	Masa
		[kom.]	[kg]
8 LT4 K02BG	Zelena, crvena 24VDC	1	0.160
8 LT4 K03BG	Zelena, crvena s konstantnim ili pulsirajućim zvučnim signalom, 24VDC	1	0.240
8 LT4 K04BG	Zelena, naranč., crvena 24VDC	1	0.240
8 LT4 K05BG	Zelena, narančasta, crvena s konstantnim ili pulsirajućim zvučnim signalom, 24VDC	1	0.320
8 LT4 K06BG	Zelena, plava, narančasta, crvena, 24VDC	1	0.320
8 LT4 K07BG	Zelena, plava, narančasta, crvena s konstantnim ili pulsirajućim zvučnim signalom, 24VDC	1	0.400
8 LT4 K08BG	Bijela, zelena, plava, narančasta, crvena, 24VDC	1	0.400
8 LT4 K09BG	Bijela, zelena, plava, narančasta, crvena, s konstantnim ili pulsirajućim zvučnim signalom, 24VDC	1	0.480

❶ Za pribor i rezervne dijelove pogledajte stranice 8-7 i 8-8.

### Općenito

Signalni stupovi Ø45mm isporučuju su u potpunosti sastavljeni s do 5 svjetlosna modula te zvučnim modulom. LED osvjetljenje osigurava nisku potrošnju i dug vijek trajanja.

### Tehničke karakteristike

- Napajanje: 24VDC (±10%)
- Potrošnja svjetlećeg modula: 37mA po modulu
- Potrošnja zvučnog modula: 15mA
- Jačina zvuka: 80dB/1m, pulsirajući ili konstantni zvučni signal
- Materijal: polikarbonat
- Priključnice: vijčana stezaljka za maksimalni presjek vodiča 1.5mm<sup>2</sup>
- Moment pritezanja: 0.5Nm
- Radna temperatura: -20...+50°C
- Stupanj mehaničke zaštite: IP54.

### Norme i certifikati

Certifikati: cULus, EAC.  
U skladu s normama: IEC/EN 60947-1, IEC/EN 60947-5-1, UL508, CSA C22.2 n° 14

### Kombinacije



Postolja za učvršćenje i dijelovi za produženje

8 LT7 BP 03G

Za pribor i rezervne dijelove pogledajte stranice 8-7 i 8-8.

Boja svjetla	Crvena	Žuta	Naranč.	Plava	Zelena	Bijela
Značenje	Opasnost. Hitan slučaj.	Oprez i upozorenje. Nenormalno stanje.		Obvezatno djelovanje.	Normalno stanje. Redovan rad postrojenja.	Bez značenja.
Zvuk	Brzo modulirano ponavljanje ili pulsiranje visokog tona.	Kontinuirani kratki zvuk.		Naizmjenični zvuk s konstantnim zvukom	Konstantni i duži zvuk poslije alarma.	Ostali zvukovi.
Potrebne radnje	Trenutno djelovanje za rješavanje opasne situacije.	Potrebno izvršiti kontrolu.		Potrebna intervencija za provođenje obvezatnih mjera.	Bez potrebnih mjera.	Ovisno o situaciji.

### Tumačenje svjetlosnih i zvučnih signala za signalne stupove i lampe

Svjetlosni i zvučni signali su temeljni sigurnosni elementi uređaja.

Da bi se izbjegla pogrešna tumačenja, uvedena je europska norma koja definira nedvosmisleno značenje vizualnih ili zvučnih signala.

U skladu s normama EN 981 - IEC / EN 60073 svaka boja ili zvučni signal odgovara specifičnom pogonskom stanju uređaja i različitim razinama upozorenja, kao što je prikazano u gornjoj tablici. Bijelom modulu može se dodijeliti značenje po želji.

## Višebojni signalni stupovi Ø70mm



8 LT7 3S ...



8 LT7 3B ...

Narudžbeni broj	Opis	Kol. po pak.	Masa
		[kom.]	[kg]
8 LT7 3B 9A	Zelena, narančasta, crvena, 24VDC	1	0.090
8 LT7 3S2B 9A	Zelena, narančasta, crvena, s konstantnim ili pulsirajućim zvučnim signalom, 24VDC	1	0.200
8 LT7 3B 9B	Plava, narančasta, crvena, 24VDC	1	0.090
8 LT7 3S2B 9B	Plava, narančasta, crvena, s konstantnim ili pulsirajućim zvučnim signalom, 24VDC	1	0.200

Višebojni moduli s konstantnim svijetlom i pulsirajućim ili konstantnim zvučnim signalom. Ugrađeno LED osvjetljenje **1**.

**1** Za pribor i rezervne dijelove pogledajte stranice 8-7 i 8-8.

### Općenito

Višebojni signalni stupovi uključuju mogućnost sadržavanja do 3 različite boje u jednom svjetlećem modulu. U slučaju dva ili više alarma, višebojni modul svijetli naizmjeničnim bojama koje odgovaraju događaju. Višebojni modul mora uvijek biti postavljen posljednji, na vrhu stupa, ako se koristi zajedno sa svjetlećim modulima 8LT7 EL... 8LT7 GL... ili 8LT7 FL...

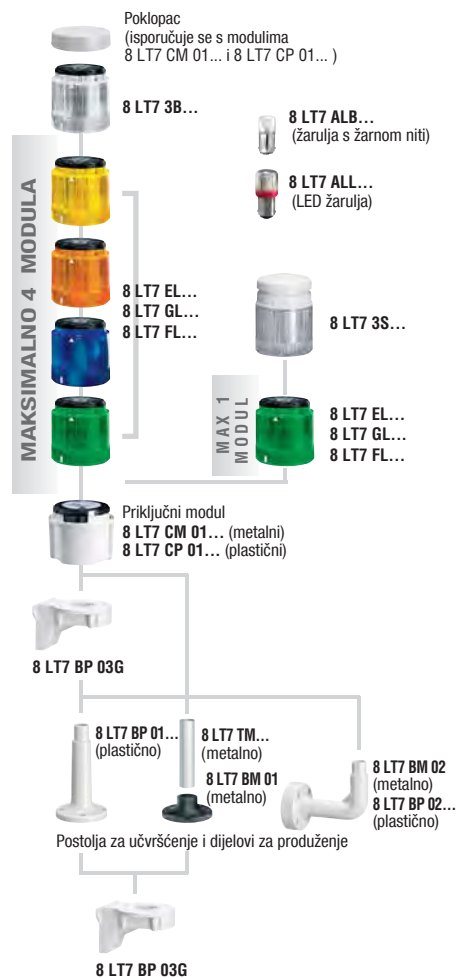
### Tehničke karakteristike

- Napajanje: 24VDC (±10%)
- Potrošnja svjetlećeg i zvučnog modula: 90mA
- Jačina zvuka: 90dB/1m
- Materijal: polikarbonat
- Broj povezanih elemenata: 4 s modulom 8 LT7 3B, 1 s modulom 8 LT7 3S
- Priključnice: vijčana stezaljka za maksimalni presjek vodiča 1.5mm<sup>2</sup>
- Moment pritezanja: 0.5Nm
- Radna temperatura: -20...+50°C
- Stupanj mehaničke zaštite: IP65

### Norme i certifikati

Certifikati: cULus, EAC.  
U skladu s normama: IEC/EN 60947-1, IEC/EN 60947-5-1, UL508, CSA C22.2 n° 14

### Kombinacije



Za pribor i rezervne dijelove pogledajte stranice 8-7 i 8-8.

## 8 Signalni stupovi i lampe

### Signalni stupovi Ø70mm



8 LT7 EL ...  
8 LT7 GL ...  
8 LT7 FL ...

Narudžbeni broj	Opis	Kol. po pak.	Masa
		[kom.]	[kg]

Moduli s konstantnim svijetlom. Grlo žarulje BA15d Ⓢ. Žarulja (8 LT7 ALB... i 8 LT7 ALL...) nije uključena.

8 LT7 EL1	Narančasti	1	0,082
8 LT7 EL3	Zeleni	1	0,082
8 LT7 EL4	Crveni	1	0,082
8 LT7 EL5	Žuti	1	0,082
8 LT7 EL6	Plavi	1	0,082
8 LT7 EL8	Bijeli	1	0,082

Moduli s trepćućim svijetlom. Grlo žarulje BA15d Ⓢ. Žarulja (8 LT7 ALB... i 8 LT7 ALL...) nije uključena.

8 LT7 GL B1	Narančasti, 24VAC/DC	1	0,083
8 LT7 GL B3	Zeleni, 24VAC/DC	1	0,083
8 LT7 GL B4	Crveni, 24VAC/DC	1	0,083
8 LT7 GL B5	Žuti, 24VAC/DC	1	0,083
8 LT7 GL B6	Plavi, 24VAC/DC	1	0,083
8 LT7 GL B8	Bijeli, 24VAC/DC	1	0,083
8 LT7 GL E1	Narančasti, 110...120VAC	1	0,083
8 LT7 GL E3	Zeleni, 110...120VAC	1	0,083
8 LT7 GL E4	Crveni, 110...120VAC	1	0,083
8 LT7 GL E5	Žuti, 110...120VAC	1	0,083
8 LT7 GL E6	Plavi, 110...120VAC	1	0,083
8 LT7 GL E8	Bijeli, 110...120VAC	1	0,083
8 LT7 GL M1	Narančasti, 230...240VAC	1	0,083
8 LT7 GL M3	Zeleni, 230...240VAC	1	0,083
8 LT7 GL M4	Crveni, 230...240VAC	1	0,083
8 LT7 GL M5	Žuti, 230...240VAC	1	0,083
8 LT7 GL M6	Plavi, 230...240VAC	1	0,083
8 LT7 GL M8	Bijeli, 230...240VAC	1	0,083

Moduli s bljeskajućim svijetlom. Sa xenon žaruljom 4-joule Ⓢ.

8 LT7 FL B1	Narančasti, 24VAC/DC	1	0,092
8 LT7 FL B3	Zeleni, 24VAC/DC	1	0,092
8 LT7 FL B4	Crveni, 24VAC/DC	1	0,092
8 LT7 FL B5	Žuti, 24VAC/DC	1	0,092
8 LT7 FL B6	Plavi, 24VAC/DC	1	0,092
8 LT7 FL B8	Bijeli, 24VAC/DC	1	0,092
8 LT7 FL E1	Narančasti, 110...120VAC	1	0,092
8 LT7 FL E3	Zeleni, 110...120VAC	1	0,092
8 LT7 FL E4	Crveni, 110...120VAC	1	0,092
8 LT7 FL E5	Žuti, 110...120VAC	1	0,092
8 LT7 FL E6	Plavi, 110...120VAC	1	0,092
8 LT7 FL E8	Bijeli, 110...120VAC	1	0,092
8 LT7 FL M1	Narančasti, 230...240VAC	1	0,092
8 LT7 FL M3	Zeleni, 230...240VAC	1	0,092
8 LT7 FL M4	Crveni, 230...240VAC	1	0,092
8 LT7 FL M5	Žuti, 230...240VAC	1	0,092
8 LT7 FL M6	Plavi, 230...240VAC	1	0,092
8 LT7 FL M8	Bijeli, 230...240VAC	1	0,092

Ⓢ Za pribor i rezervne dijelove pogledajte stranice 8-7 i 8-8.

### Općenito

Signalni stupovi su temeljni elementi u proizvodnim procesima za vizualno i zvučno signaliziranje statusa sustava. Signalni stupovi se mogu sastaviti od najviše 7 modula, u sljedećem redoslijedu, počevši od vrha: narančasti, plavi, zeleni i bijeli.

### Tehničke karakteristike

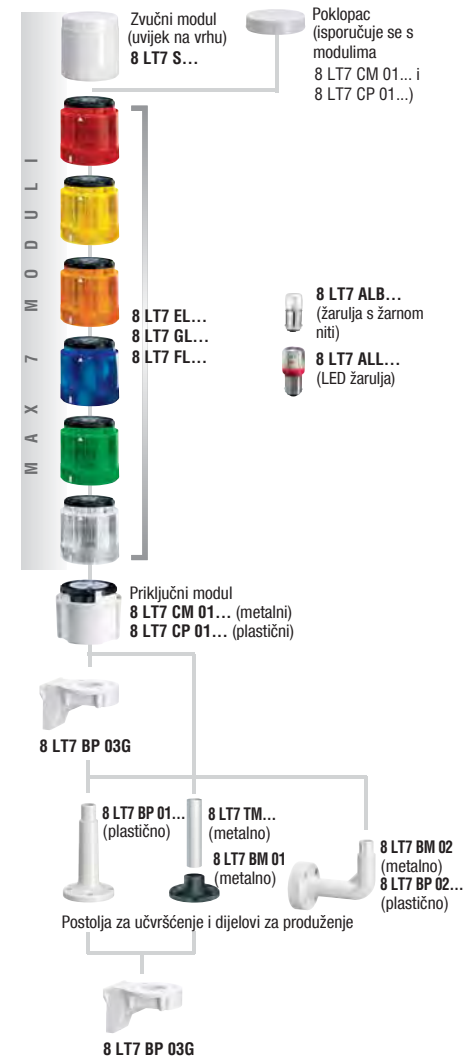
- Maksimalni radni napon: 250VAC/DC
- Potrošnja bljeskajućeg i zvučnog modula:
  - 8 LT7 FL B... kod AC: 135mA
  - 8 LT7 FL B... kod DC: 75mA
  - 8 LT7 FL E... 20mA
  - 8 LT7 FL M... 15mA
- Materijal: polikarbonat ili eloksirani aluminij
- Broj povezanih modula: 7
- Priključnice: vijčana stezaljka za maksimalni presjek vodiča 1.5mm<sup>2</sup>
- Moment pritezanja: 0.5Nm
- Radna temperatura: -20...+50°C
- Stupanj mehaničke zaštite: IP65

### Norme i certifikati

Certifikati: cULus, EAC.

U skladu s normama: IEC/EN 60947-1, IEC/EN 60947-5-1, UL508, CSA C22.2 n° 14

### Kombinacije



Za pribor i rezervne dijelove pogledajte stranice 8-7 i 8-8.

## Signalni stupovi Ø70mm



8 LT7 S ... G



8 LT7 S ...



8 LT7 CM 01 G  
8 LT7 CP 01 G



8 LT7 CM 01  
8 LT7 CP 01

Narudžbeni broj	Opis	Kol. po pak.	Masa [kg]
8 LT7 S0 BG	24VAC/DC, pulsirajući zv. sig. (90dB). IP54	1	0,240
8 LT7 S1 BG	24VAC/DC, izbor 16 zvučnih signala (max.80dB). IP65	1	0,240
8 LT7 S2 BG	24VAC/DC pulsirajući signal (78dB)Ⓜ	1	0,240
8 LT7 S2 EG	110...120VAC ili konstantni sig. (75dB)Ⓜ. IP65	1	0,240
8 LT7 S2 MG	230...240VAC ili konstantni sig. (75dB)Ⓜ. IP65	1	0,240

Modul s pulsirajućim ili kontinuiranim zvučnim signalom, sive boje ❶

8 LT7 S0 B	24VAC/DC, pulsirajući signal (90dB). IP54	1	0,240
8 LT7 S1 B	24VAC/DC, izbor 16 zvučnih signala (max 80dB). IP65	1	0,240
8 LT7 S2 B	24VAC/DC pulsirajući signal (78dB)Ⓜ	1	0,240
8 LT7 S2 E	110...120VAC ili konstantni sig. (75dB)Ⓜ. IP65	1	0,240
8 LT7 S2 M	230...240VAC ili konstantni sig. (75dB)Ⓜ. IP65	1	0,240

Modul s pulsirajućim ili kontinuiranim zvučnim signalom, crne boje ❶

8 LT7 CP 01G	Za plastične cijevi, sive boje	1	0,110
8 LT7 CM 01G	Za metalne cijevi, sive boje	1	0,120
8 LT7 CP 01	Za plastične cijevi, crne boje	1	0,110
8 LT7 CM 01	Za metalne cijevi, crne boje	1	0,120

❶ Za pribor i rezervne dijelove pogledajte stranice 8-7 i 8-8.

Ⓜ Za 8 LT7 S2 B... = 84,5 dB.

Ⓜ Za 8 LT7 S2 B... = 82,6 dB.

### Tehničke karakteristike

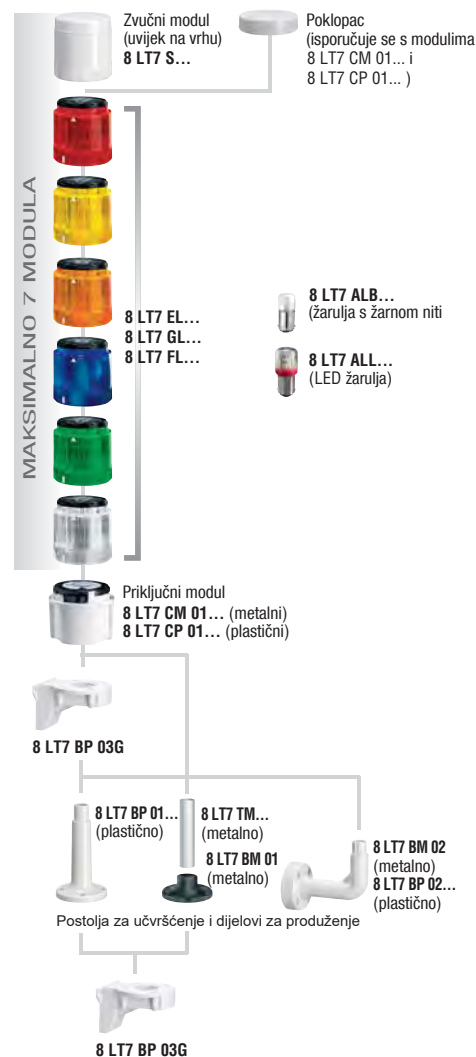
- Zvučni modul mora uvijek biti postavljen posljednji, na vrhu stupa (ne može se ugraditi akoje ugrađen višebojni modul 8 LT7 3 ...).
- Potrošnja zvučnih modula:
  - 8 LT7 S0 B...: 25mA
  - 8 LT7 S1 B...: 40mA
  - 8 LT7 S2 B...: 200mA
  - 8 LT7 S2 E...: 40mA
  - 8 LT7 S2 M...: 30mA
- Materijal: polikarbonat
- Maksimalni broj zvučnih modula: 1 po stupu
- Priključnice: vijčana stezaljka za maksimalni presjek vodiča 1.5mm<sup>2</sup>
- Moment pritezanja: 0.5Nm
- Radna temperatura: -20...+50°C (12VAC max. do +40°C)
- Stupanj mehaničke zaštite: IP65 (IP54 ako se koristi zvučni modul 8 LT7 S0 B...).

### Norme i certifikati

Certifikati: cULus, EAC.

U skladu s normama: IEC/EN 60947-1, IEC/EN 60947-5-1, UL508, CSA C22.2 n° 14

### Kombinacije



Za pribor i rezervne dijelove pogledajte stranice 8-7 i 8-8.

## Signalne lampe Ø62mm



8 LB6 EL...  
8 LB6 GL...  
8 LB6 S2...

Narudžbeni broj	Opis	Kol. po pak.	Masa
		[kom.]	[kg]

Moduli s konstantnim svjetlom. Grlo žarulje BA15d ①.  
Žarulja (8 LT7 ALB... i 8 LT7 ALL...) nije uključena.

8 LB6 EL1	Narančasti	1	0.060
8 LB6 EL3	Zeleni	1	0.060
8 LB6 EL4	Crveni	1	0.060
8 LB6 EL5	Žuti	1	0.060
8 LB6 EL6	Plavi	1	0.060
8 LB6 EL8	Bijeli	1	0.060

Moduli s treptućim ili konstantnim svjetlom. Grlo žarulje BA15d ①.  
Žarulja (8 LT7 ALB... i 8 LT7 ALL...) nije uključena.

8 LB6 GL B1	Narančasti, 12...48VAC/DC		0.060
8 LB6 GL B3	Zeleni, 12...48VAC/DC	1	0.060
8 LB6 GL B4	Crveni, 12...48VAC/DC	1	0.060
8 LB6 GL B5	Žuti, 12...48VAC/DC	1	0.060
8 LB6 GL B6	Plavi, 12...48VAC/DC	1	0.060
8 LB6 GL B8	Bijeli, 12-48VAC/DC	1	0.060
8 LB6 GL M1	Narančasti, 24...230VAC	1	0.060
8 LB6 GL M3	Zeleni, 24...230VAC	1	0.060
8 LB6 GL M4	Crveni, 24...230VAC	1	0.060
8 LB6 GL M5	Žuti, 24...230VAC	1	0.060
8 LB6 GL M6	Plavi, 24...230VAC	1	0.060
8 LB6 GL M8	Bijeli, 24...230VAC	1	0.060

Zvučno - svjetleći moduli s kontinuiranim zvučnim signalom.  
Žarulja uključena.

8 LB6 S2 B1	Narančasti, 24VAC/DC (80dB)	1	0.060
8 LB6 S2 B3	Zeleni, 24VAC/DC (80dB)	1	0.060
8 LB6 S2 B4	Crveni, 24VAC/DC (80dB)	1	0.060
8 LB6 S2 B5	Žuti, 24VAC/DC (80dB)	1	0.060
8 LB6 S2 B6	Plavi, 24VAC/DC (80dB)	1	0.060
8 LB6 S2 B8	Bijeli, 24VAC/DC (80dB)	1	0.060

### Općenito

Signalne lampe su temeljni elementi u proizvodnim procesima za vizualno i zvučno signaliziranje statusa sustava.

### Tehničke karakteristike

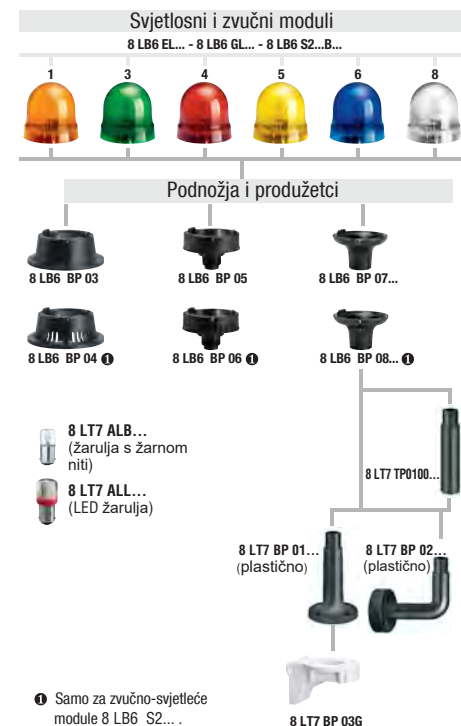
- Maksimalni radni napon: 250VAC/DC
- Potrošnja zvučnog modula: 8 LB6 S2...:150mA
- Materijal: polikarbonat
- Prikjučnice: vijčana stezaljka za maksimalni presjek vodiča 1.5mm<sup>2</sup>
- Moment pritezanja: 0.5Nm
- Radna temperatura: -20...+40°C
- Stupanj mehaničke zaštite: IP54 (IP30 ako se koristi s podnožjem 8 LB6 BP 04, 8 LB6 BP 06, 8 LB6 BP 08...).

### Norme i certifikati

Certifikat: EAC.

U skladu s normama: IEC/EN 60947-1, IEC/EN 60947-5-1

### Kombinacije



## Za signalne stupove i lampe



8 LT7 BP 01G



8 LT7 BP 01



8 LT7 BP 02G



8 LT7 BP 02



8 LT7 BP 03G



8 LT7 TP0100G

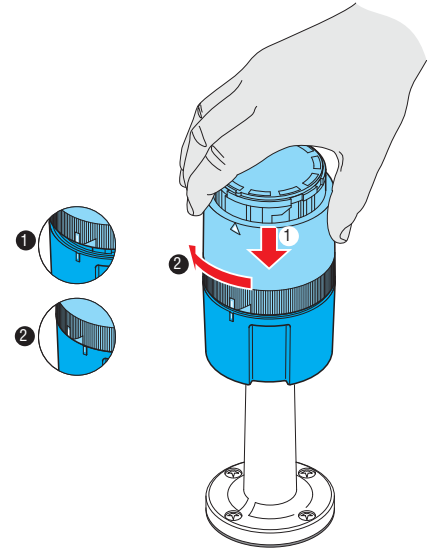


8 LT7 TP0100

Narudžbeni broj	Opis	Kol. po pak.	Masa [kg]
<b>Nosači</b>			
8 LT7 BP 01G	Montaža na vodoravnu površinu, plastični, sive boje s produženjem 100mm	1	0,045
8 LT7 BP 02G	Montaža na zid, plastični, sive boje	1	0,078
8 LT7 BP 03G	Montaža na okomitu površinu 90°, sive boje	1	0,080
8 LT7 BP 01	Montaža na vodoravnu površinu, plastični, crne boje s produženjem 100mm	1	0,045
8 LT7 BP 02	Montaža na okomitu površinu, plastični, crne boje	1	0,078
<b>Produženja za plastične nosače.</b>			
8 LT7 TP 0100G	100mm, sive boje	1	0,029
8 LT7 TP 0100	100mm, crne boje	1	0,029

### Općenito

Montaža signalnih stupova je jednostavna i brza i ne zahtijeva upotrebu alata. Bajonetno pričvršćenje omogućuje uz mali pritisak i jednostavne kružne pokrete montiranje pojedinog elementa na vrh prethodnog. Odgovarajuće bijele oznake označavaju ispravno pozicioniranje.



### Za signalne stupove Ø70mm i signalne lampe Ø62mm



8 LT7 ALB...



8 LT7 ALL...

Narudžbeni broj	Opis	Kol. po pak.	Masa
		[kom.]	[kg]

Žarulje sa žarnom niti, 5W, za grlo žarulje BA15d

8 LT7 ALB A	12VAC/DC	10	0,006
8 LT7 ALB B	24VAC/DC	10	0,006
8 LT7 ALB E	130VAC/DC	10	0,006
8 LT7 ALB M	260VAC/DC	10	0,006

LED žarulje, za grlo žarulje BA15d

8 LT7 ALL A4	Crvena, 12VAC/DC	10	0,010
8 LT7 ALL A8	Bijela, 12VAC/DC	10	0,010
8 LT7 ALL B3	Zelena, 24VAC/DC	10	0,010
8 LT7 ALL B4	Crvena, 24VAC/DC	10	0,010
8 LT7 ALL B5❶	Žuta/Narančasta, 24VAC/DC	10	0,010
8 LT7 ALL B6	Plava, 24VAC/DC	10	0,010
8 LT7 ALL B8	Bijela, 24VAC/DC	10	0,010
8 LT7 ALL E3	Zelena, 110...120VAC	10	0,010
8 LT7 ALL E4	Crvena, 110...120VAC	10	0,010
8 LT7 ALL E5❶	Žuta/Narančasta, 110...120VAC	10	0,010
8 LT7 ALL E6	Plava, 110...120VAC	10	0,010
8 LT7 ALL E8	Bijela, 110...120VAC	10	0,010
8 LT7 ALL M3	Zelena, 230...240VAC	10	0,010
8 LT7 ALL M4	Crvena, 230...240VAC	10	0,010
8 LT7 ALL M5❶	Žuta/Narančasta, 230...240VAC	10	0,010
8 LT7 ALL M6	Plava, 230...240VAC	10	0,010
8 LT7 ALL M8	Bijela, 230...240VAC	10	0,010

❶ Može se montirati u žute ili narančaste module.

#### Tehničke karakteristike

– Potrošnja žarulja montiranih u svijetleće module:

- 8 LT7 ALB A: 420mA
- 8 LT7 ALB B: 210mA
- 8 LT7 ALB E: 43mA
- 8 LT7 ALB M: 22mA
- 8 LT7 ALL A...: <60mA
- 8 LT7 ALL B...: <30mA
- 8 LT7 ALL E...: <20mA
- 8 LT7 ALL M...: <20mA.

#### Norme

U skladu s normama: IEC/EN 60947-1, IEC/EN 60947-5-1, UL508, CSA C22.2 n° 14

### Za signalne stupove Ø45mm i višebojne signalne stupove Ø70mm



8 LT7 BM 01



8 LT7 BM 02



8 LT7 TM

Narudžbeni broj	Opis	Kol. po pak.	Masa
		[kom.]	[kg]

Nosači.

8 LT7 BM 01	Su supporto orizzontale, metallico, colore nero	1	0,099
8 LT7 BM 02	Fissaggio a parete, metallico	1	0,184

Produženja za metalne nosače, eloksirani aluminij

8 LT7 TM 0100	120mm	1	0,016
8 LT7 TM 0200	220mm	1	0,024
8 LT7 TM 0300	320mm	1	0,048
8 LT7 TM 0400	420mm	1	0,064
8 LT7 TM 0500	520mm	1	0,080
8 LT7 TM 1000	1020mm	1	0,160



## Za signalne stupove Ø62mm



8 LB6 BP07G



8 LB6 BP03



8 LB6 BP05



8 LB6 BP07



8 LB6 BP04



8 LB6 BP08G



8 LB6 BP06



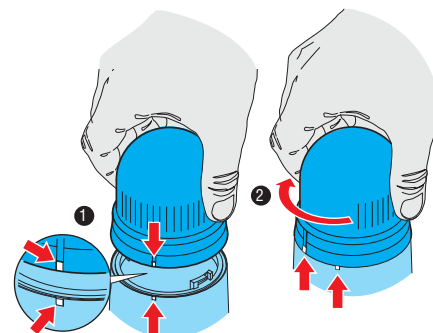
8 LB6 BP08

Narudžbeni broj	Opis	Kol. po pak.	Masa [kg]
Podnožja za svjetleće module.			
8 LB6 BP 07G	Za plastično produženje, sivo. Koristi se sa nosačima 8 LP7 BP01G i 8 LP7 BP02G.	1	0,020
8 LB6 BP 03	Za vodoravnu montažu, plastično, crno.	1	0,040
8 LB6 BP 05	Za provrt Ø22mm, plastično, crno	1	0,040
8 LB6 BP 07	Za plastično produženje, crno. Koristi se sa nosačima 8 LP7 BP01G i 8 LP7 BP02G.	1	0,020
Podnožja za svjetleće i zvučne module.			
8 LB6 BP 08G	Za plastično produženje, sivo. Koristi se sa nosačima 8 LP7 BP01G i 8 LP7 BP02G	1	0,020
8 LB6 BP 04	Za vodoravnu montažu, plastično, crno.	1	0,040
8 LB6 BP 06	Za provrt Ø22mm, plastično, crno	1	0,040
8 LB6 BP 08	Za plastično produženje, crno. Koristi se sa nosačima 8 LP7 BP01G i 8 LP7 BP02G.	1	0,020

### Općenito

Montaža svjetlećih i zvučnih modula je jednostavna i brza i ne zahtijeva upotrebu alata.

Odgovarajuće bijele oznake označavaju ispravno pozicioniranje.



# 8 Signalni stupovi i lampe

Dimenzije [mm]

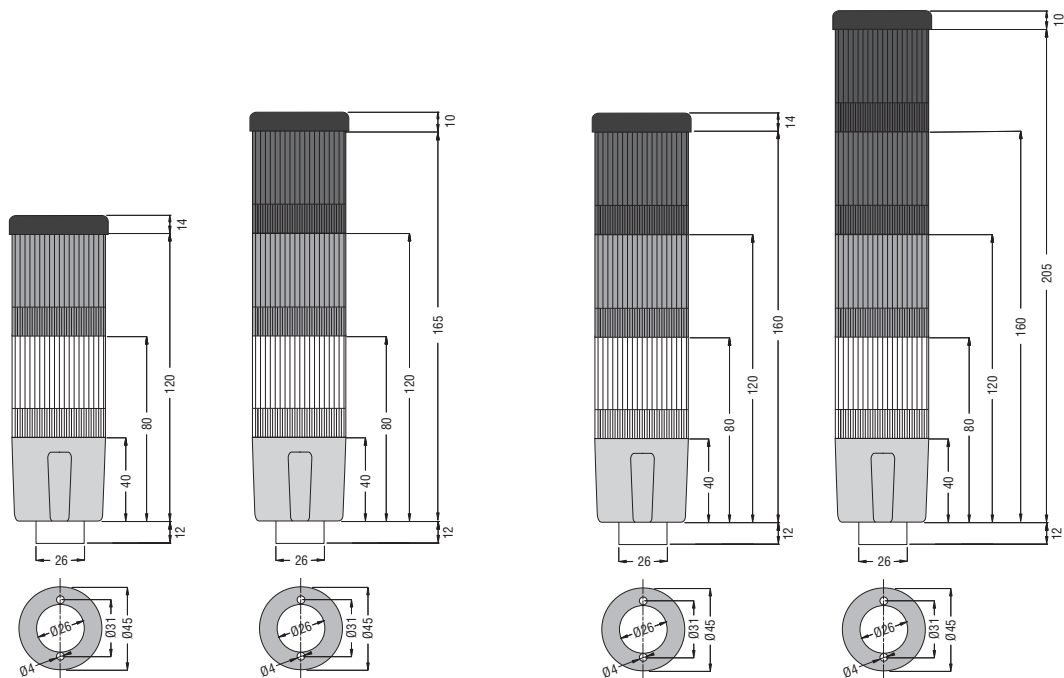
SIGNALNI STUPOVI Ø45mm

8 LT4 K02BG

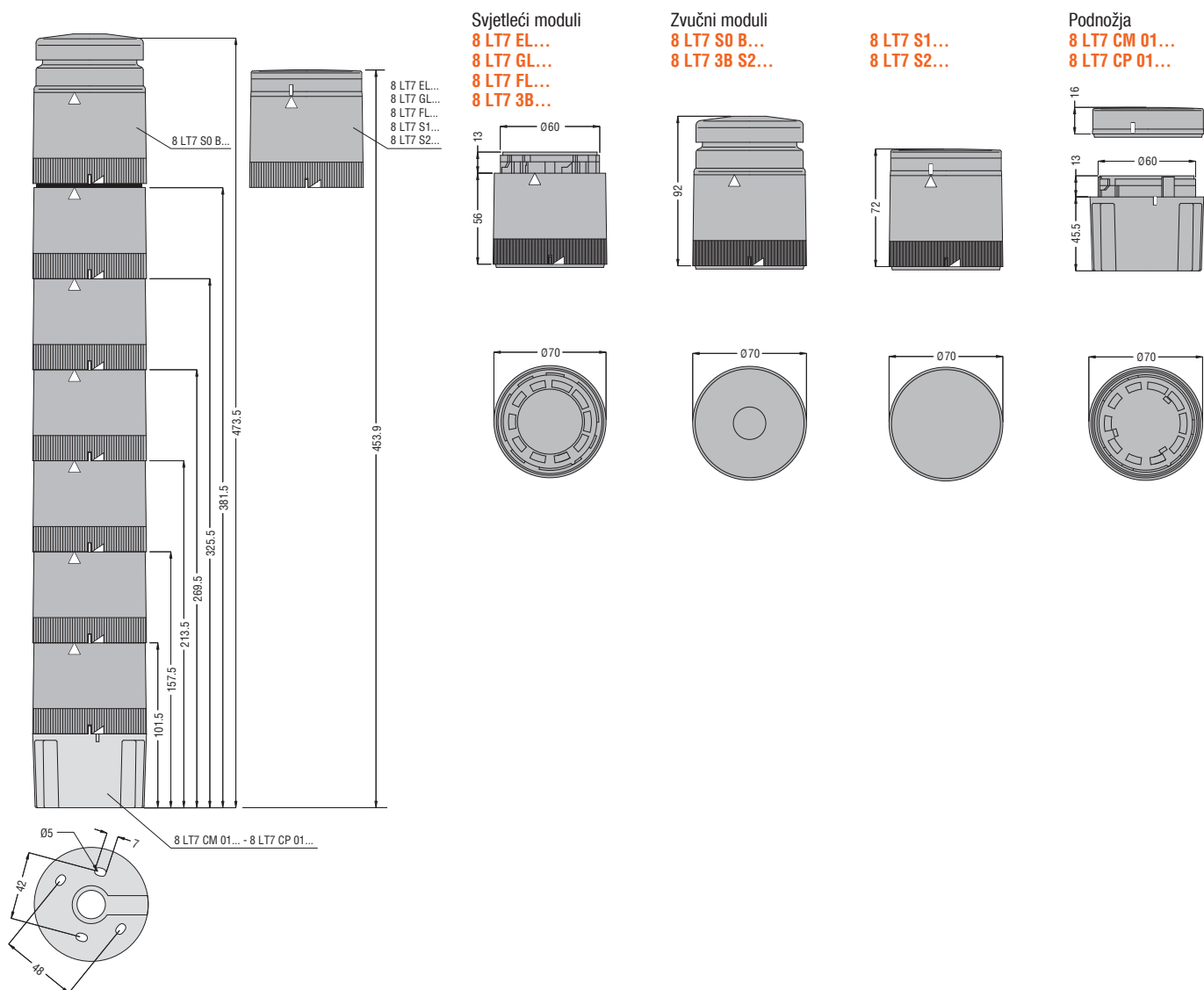
8 LT4 K03BG

8 LT4 K04BG

8 LT4 K05BG



VIŠEBOJNI SIGNALNI STUPOVI Ø70mm I SIGNALNI STUPOVI Ø70mm

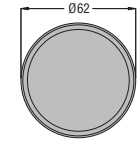
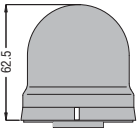


# 8 Signalni stupovi i lampe

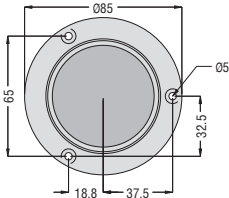
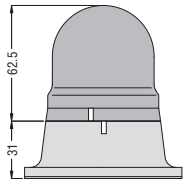
Dimenzije [mm]

## SIGNALNE LAMPE Ø62mm

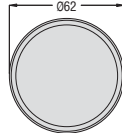
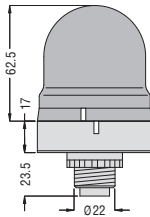
8 LB6 EL...  
8 LB6 GL...  
8 LB6 S2...



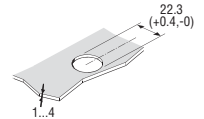
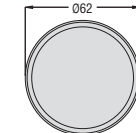
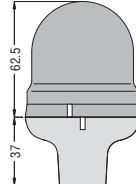
8 LB6...  
s podnožjima 8 LB6 BP  
03 i 8 LB6 BP 04



8 LB6...  
s podnožjima 8 LB6 BP  
05 i 8 LB6 BP 06



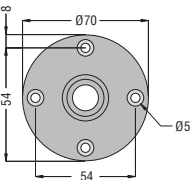
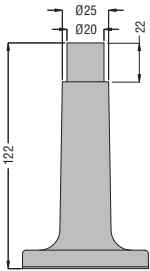
8 LB6...  
s podnožjima 8 LB6 BP  
07... i 8 LB6 BP 08



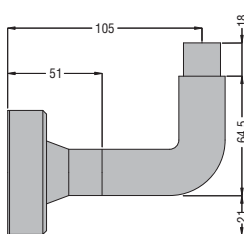
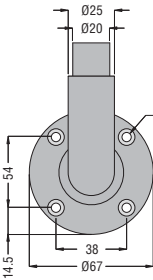
ⓘ S utorima za svjetleće i zvučne module 8 LB6 S2...

## PRIBOR - Nosači i produžeci

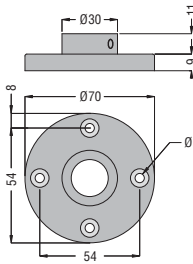
8 LT7 BP 01...



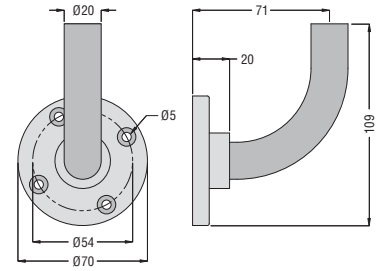
8 LT7 BP 02...



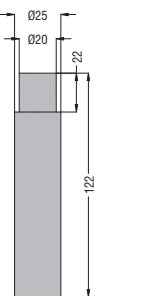
8 LT7 BM 01



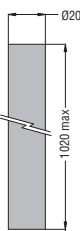
8 LT7 BM 02



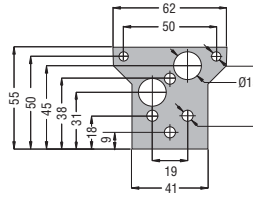
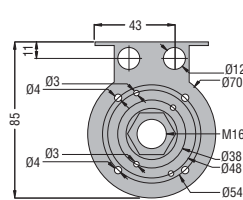
8 LT7 TP 0100...



8 LT7 TM...

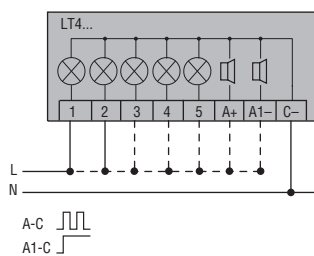


8 LT7 BP 03G

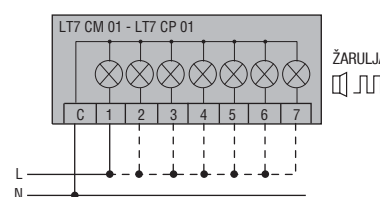


## Sheme spajanja

MONTIRANI SIGNALNI STUP Ø45mm 8 LT4...



VIŠEBOJNI SIGNALNI STUPOVI Ø70mm I SIGNALNI STUPOVI Ø70mm 8 LT7...



Za napajanje prvog modula na priključnice C i 1 spojite napajanje kao što je prikazano. Ako su montirani dodatni moduli, spojite odgovarajuće priključnice.

SIGNALNE LAMPE Ø62mm 8 LB6...

