



Sede principale |

Via Don E. Mazza, 12
24020 Gorle, Bergamo
Tel. 035 4282111
info@LovatoElectric.com

Ufficio vendite |

Tel. 035 4282421
vendite@LovatoElectric.com

Assistenza tecnica |

Tel. 035 4282422
service@LovatoElectric.com



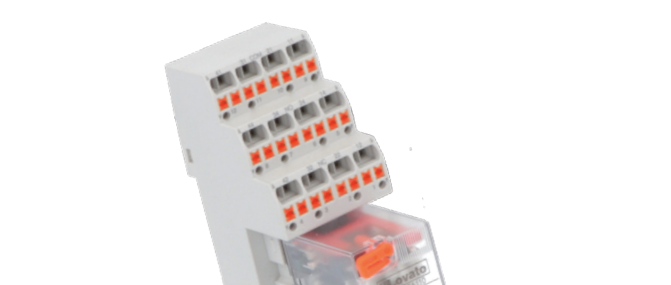
COMANDO E PROTEZIONE DI POTENZA



CONTROLLO E SEGNALE



SEZIONAMENTO E PROTEZIONE



AUTOMAZIONE E CONTROLLO



ENERGY MANAGEMENT



01
Interruttori
salvamotori
magnetotermici



02
Contattori



03
Relè protezione
motore



04
Avviatori
elettromeccanici
e contenitori



05
Soft starter



06
Azionamenti a
velocità variabile



07
Pulsanti
e selettori



08
Colonne e
segnalatori
luminosi



09
Finecorsa,
microinterruttori
e interruttori
a pedale



10
Moduli di
sicurezza
new



11
Commutatori
a camme



12
Interruttori
sezionatori



13
Basi portafusibili
e fusibili



14
Interruttori
magnetotermici
e differenziali



15
Scaricatori
di sovratensione



16
Contattori
modulari e altri
dispositivi
modulari



17
Relè differenziali
di terra



18
Temporizzatori



19
Relè di misura e
controllo



20
Controlli
di livello



21
Relè
industriali



22
Micro PLC
e HMI



23
Alimentatori
switching



24
Carica batterie
automatici



25
Strumenti
di misura e TA



26
Regolatori di
rifasamento e
moduli a tiristori



27
Commutatori di
rete automatici



28
Controllori
gruppi
elettrogeni e
protezione
motore



29
Controllori
antincendio



30
Software e
applicazioni



31
Moduli di
espansione
ed accessori

CERTIFICAZIONE UL PER AVVIATORI TYPE F

L'intera gamma di interruttori salvamotori SM...R (da 0,1A a 100A) ha ottenuto la certificazione UL Type F per il montaggio combinato con i contattori. La combinazione di salvamotore e contattore, di cui viene verificato il coordinamento in corto circuito, copre le funzioni principali richieste ad un avviatore, ovvero: sezionamento, protezione da corto circuito, protezione da sovraccarico e comando motore.

PAG. 1-4



CONTATTORI DA 160 A 230A IN AC3 SERIE BF

Hanno dimensioni molto compatte: larghezza 105mm per le versioni tripolari e 140mm per quelle quadripolari; correnti motore a 400V da 160 a 230A e corrente termica Ith da 250 a 350A. La bobina di comando funziona indifferentemente in AC e in DC con controllo elettronico ed ampio range di tensione di alimentazione. La bobina elettronica AC/DC garantisce inoltre consumi ridotti, chiude solo in presenza della corretta tensione di alimentazione ed ha il filtro antidisturbo incorporato.

Sono disponibili numerosi accessori come contatti ausiliari a montaggio frontale o laterale, interblocchi meccanici, protezioni dei terminali di potenza e kit di connessioni per realizzare avviatori stella-triangolo o telecommutatori.

PAG. 2-4



CONNESSIONI PER AVVIATORI E TELECOMMUTATORI

L'offerta LOVATO Electric di connessioni per avviatori e telecommutatori viene largamente ampliata. Tali accessori garantiscono rapidità di cablaggio, evitano errori nei collegamenti, rendono gli avviatori compatti ed esteticamente gradevoli. Sono realizzate in un singolo pezzo, con le parti in tensione completamente isolate. Sono disponibili kit per la realizzazione di teleinvertitori, avviatori stella triangolo e telecommutatori sia in versione 3 poli che 4 poli. Le connessioni per teleinvertitori sono disponibili per contattori fino a 230A AC-3 400V, quelle per stella triangolo consentono la realizzazione di avviatori per motori fino a 400A AC-3 400V, mentre le connessioni per telecommutatori sono per contattori fino a 350A in categoria AC-1.

PAG. 2-23



TELEINVERTITORI E TELECOMMUTATORI ASSEMBLATI

Pronti all'uso, sono ideali per rendere veloce la preparazione dei quadri di scambio reti per correnti nominali da 32A a 165A in categoria AC-1.

Sono dotati di interblocco meccanico con 2 contatti NC per realizzare l'interblocco elettrico.

PAG. 4-5



SOFT STARTER SERIE ADXN

Semplici e veloci da configurare, sono dotati di range esteso di alimentazione 208...600VAC, controllano due fasi ed hanno il relè di bypass integrato. Le dimensioni estremamente compatte (45mm di larghezza) li rendono adatti per installazioni in ambienti con spazi ridotti. Trovano impiego in molteplici applicazioni, quali il comando di pompe, compressori, ventilatori, miscelatori, nastri trasportatori. La gamma copre correnti nominali da 6 a 45A e si compone di 3 varianti: una versione base con regolazione a potenziometri, una versione programmabile con tecnologia NFC ed una versione avanzata con potenziometri e NFC e protezione termica in corrente integrata. La versione avanzata può inoltre essere equipaggiata con un modulo opzionale con porta di comunicazione RS485.

PAG. 5-2



AZIONAMENTI A VELOCITÀ VARIABILE MONOFASE SERIE VT1

Completano la gamma di azionamenti a velocità variabile: alimentazione monofase 200...240VAC da 0,2kW a 2,2kW, dimensioni compatte e porta RS485 integrata. Semplice e versatile, VT1 può essere utilizzato per molteplici applicazioni come il controllo di pompe, ventilatori, sistemi di condizionamento, nastri trasportatori, macchine di imballaggio e molte altre. Le dimensioni compatte lo rendono adatto all'installazione in quadri con spazi limitati. La porta di comunicazione RS485 integrata ne consente il controllo da remoto e il monitoraggio da un sistema di supervisione. E' programmabile tramite la tastiera frontale o da PC con software e cavo USB dedicati.

PAG. 6-4



PULSANTERIA METALLICA Ø22MM SERIE PLATINUM (LPS)

La serie Platinum si arricchisce grazie ai nuovi pulsanti e selettori metallici da Ø22mm. Il grado di protezione IP contro l'ingresso di polvere e acqua è elevato: IP66, IP67, IP69K. Il range di temperatura operativo è ampio raggiungendo +70°C. Infine la nuova tipologia metallica è compatibile con tutti gli accessori della tipologia plastica Platinum (contatti elettrici, portalampane, tappi, portaetichette, protezioni, dischi, etc...).

La gamma è composta da operatori pulsanti ad impulso e passo-passo, pulsanti per azionamento meccanico ad impulso, operatori pulsanti a fungo, operatori pulsanti doppi e tripli ad impulso, operatori selettori a leva, a chiave e a manopola, teste per indicatori luminosi, interfacce di comunicazione USB e RJ45 e manipolatori a leva.

PAG. 7-2



PULSANTERIA METALLICA A FILO Ø30MM SERIE PLATINUM (LPF)

La serie Platinum si arricchisce con la serie metallica a filo Ø30mm con grado di protezione IP66, IP67 e IP69K. Gli operatori pulsanti ad impulso sono disponibili nelle varianti rasato (anche illuminato), sporgente (anche illuminato) e a guardia estesa. Gli operatori pulsanti passo-passo sono disponibili nelle varianti rasato (anche illuminato) e sporgente (anche illuminato). Gli operatori selettori sono disponibili nelle versioni a leva (anche illuminato), a chiave e a manopola. Le teste per indicatori luminosi sono presenti nei colori verde, rosso, giallo, blu e trasparente. Infine le interfacce di comunicazione sono disponibili nelle versioni USB e RJ45.

PAG. 7-2



PULSANTIERE ASSEMBLATE

Le pulsantiere assemblate della serie Platinum sono composte dall'unione di una gamma molto ampia di operatori, contenitori plastici e contatti. Gli operatori si presentano già montati sul coperchio e sono fissati mediante una ghiera filettata. I contatti sono già montati ad aggancio sul fondo della pulsantiera per garantire un cablaggio rapido e limitare l'eccessiva manodopera in caso di sostituzioni o ristrutturazioni. Oltre ai modelli presenti a catalogo, è possibile creare versioni speciali scegliendo operatori, pulsantiera e contatti.

PAG. 7-53



PULSANTI A PALMO

I pulsanti a palmo LP9, progettati per applicazioni di stop macchina e comando immediato, hanno un design ergonomico ed un'ampia superficie di utilizzo per un azionamento facilitato con la mano, il gomito e il piede. La grande area del pulsante garantisce un intervento immediato su macchinari ed impianti anche se l'operatore ha le mani occupate. La gamma si articola in due versioni: una dotata di fungo oscillante con pulsante ad impulso ed una con fungo assiale e pulsante a ritenuta con sblocco a trazione.

PAG. 7-59



COLONNE LUMINOSE Ø50MM E Ø70MM SERIE LTN

Le colonne luminose della serie LTN sono disponibili nelle versioni da Ø50mm e Ø70mm. Idonee per la segnalazione luminosa ed acustica dello stato degli impianti, possono essere assemblate sovrapponendo fino a 5 moduli. I moduli luminosi possono emettere luce fissa o lampeggiante e sono disponibili nei colori verde, giallo, rosso, blu, ambra/arancio e bianco. Sono altresì disponibili 2 tipologie di moduli sonori con diverse intensità del suono. I moduli di cablaggio sono disponibili in 3 diverse tensioni di alimentazione: 12V, 24V e 110...230V. Diverse sono le opzioni di fissaggio tramite basi sia plastiche che metalliche e tubi di prolunga fino a 400mm.

PAG. 8-3



MODULI DI SICUREZZA

La nuova serie di moduli di sicurezza LOVATO Electric è progettata per applicazioni fino alla Cat. 4, livello di prestazione PL_e. Conformi alla Direttiva macchine EN ISO 13849-1, vengono usati per monitorare e controllare in modo sicuro i circuiti di sicurezza in applicazioni con arresti di emergenza, accessi di sicurezza, interruttori magnetici di sicurezza, finecorsa di sicurezza, interblocchi elettromeccanici e barriere di sicurezza. È disponibile inoltre un modello multifunzione che racchiude tutte le funzioni in un unico prodotto, impostabili tramite un selettore frontale.

CAP. 10



COMMUTATORI A CAMME SERIE GF

La nuova serie di commutatori a camme GF è la più compatta di tutta l'offerta; questi prodotti richiedono pochissimo spazio per essere cablati: i terminali IP20 sono disposti sul lato superiore ed inferiore del commutatore dando la possibilità di montare i dispositivi fianco a fianco in modo molto compatto. Questi commutatori sono stati sviluppati per soddisfare le esigenze dei costruttori di piccole macchine per applicazioni fino a 20A.

CAP. 11



COMMUTATORI A CAMME SERIE GN

La serie di commutatori a camme GN è dedicata alle applicazioni ad alta potenza e prevede esecuzioni da 200A e 315A. Per applicazioni ancora più gravose, la serie GN può arrivare su richiesta fino a 2000A. Gli schemi disponibili permettono di offrire soluzioni fino a 12 posizioni e 12 elementi di contatto (24 contatti).

CAP. 11



COMMUTATORI A CAMME SERIE GNA20

Il commutatore a camme GNA20 è dedicato ad applicazioni in cui la profondità disponibile dietro la piastra di montaggio è limitata e lo schema di commutazione richiede molti contatti. La particolarità di questo commutatore da 20A è legata alla possibilità di alloggiare fino a 4 contatti per ogni elemento di contatto, ottenendo una configurazione massima di 48 contatti che lo rende particolarmente idoneo per le esecuzioni speciali.

CAP. 11



INTERRUTTORI SEZIONATORI SERIE GA CON MOSTRINA GIALLO/ROSSA

I sezionatori serie GA... per montaggio su guida DIN si arricchiscono della versione con mostrina giallo/rossa, tipicamente impiegata per indicare un sezionamento di emergenza.

Questa nuova tipologia di interruttori sezionatori è disponibile per correnti da 16A a 160A.

PAG. 12-9

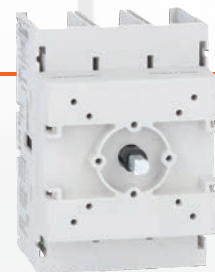


INTERRUTTORI SEZIONATORI A PORTELLA DA 63A E 160A SERIE GA

La gamma di interruttori sezionatori serie GA... esecuzione montaggio su portella viene ampliata con l'inserimento delle nuove taglie da 63A e 160A corrente termica I_{th}.

Per queste nuove taglie è anche disponibile il quarto polo a chiusura simultanea per realizzare versioni 4 poli.

PAG. 12-10



SEZIONATORI COMMUTATORI SERIE GA ASSEMBLATI

L'offerta di sezionatori della serie GA si amplia grazie all'introduzione della versione già assemblata degli interruttori commutatori.

Disponibili in 6 taglie da 25A a 160A, questa tipologia è idonea per applicazioni tripolari (GA...ET6) e quadripolari (GA...ET8).

PAG. 12-17



INTERRUTTORI SEZIONATORI SERIE GA: KIT CON ASTA, MANIGLIA E COPRITERMINALI

Gli interruttori sezionatori della serie GA sono ora disponibili in kit composti da sezionatore con coprimermini, asta da 300mm e maniglia blocco porta.

Sono disponibili 3 taglie da 25A, 40A e 63A sia nella versione tripolare che nella versione quadripolare. La maniglia proposta è la GAX63 che presenta un selettore sporgente (giallo/rosso) e il fissaggio a ghiera su foro da Ø22mm.

PAG. 12-17



INTERRUTTORI SEZIONATORI E COMMUTATORI SERIE GL

La serie GL di interruttori sezionatori copre ora applicazioni fino a 630A. La tecnologia di comando dei contatti di potenza permette di utilizzare questi dispositivi in categoria AC23A con un carico di 630A a 400V. Sono disponibili anche versioni omologate UL98 (400A) e UL1008 (400A).

Le maniglie, disponibili con il massimo grado di protezione sul mercato (IP66, IP69K e NEMA 4X), permettono di realizzare versioni a comando diretto oppure blocco porta con l'aggiunta di una prolunga.

A completare la gamma sono disponibili attacchi terminali, contatti ausiliari, copri attacchi, separatori di fase e accessorio reggi dado.

PAG. 12-26

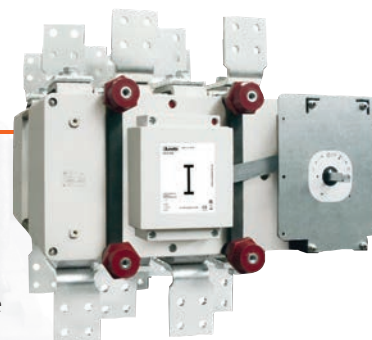


SEZIONATORI COMMUTATORI SERIE GE

L'offerta di interruttori commutatori della serie GE si amplia grazie all'introduzione delle taglie da 2000A, 2500A e 3150A.

Disponibili sia in versione tripolare che in versione quadripolare, questi sezionatori consentono la commutazione di carichi ad altissima potenza.

PAG. 12-38



INTERRUTTORI SEZIONATORI SERIE GD PER APPLICAZIONI FOTOVOLTAICHE

La serie GD di interruttori sezionatori per applicazioni fotovoltaiche viene ampliata grazie all'introduzione di 3 nuovi codici per coprire esigenze applicative fino a 25A 1500VDC e 40A 1000VDC.

I 3 nuovi codici hanno rispettivamente portata massima di 25A a 1000VDC, 25A a 1200VDC e 32A a 1000VDC.

PAG. 12-46



BASI PORTAFUSIBILI E FUSIBILI PER APPLICAZIONI FOTOVOLTAICHE FINO A 1500VDC

La gamma di basi portafusibili LOVATO Electric si amplia grazie alle nuove basi idonee per l'impiego in applicazioni fotovoltaiche fino a 1500VDC.

È anche disponibile una versione con indicatore luminoso per segnalare l'intervento del fusibile. Il fissaggio delle basi portafusibili è per guida DIN da 35mm.

I fusibili di classe gPV possono essere impiegati rispettivamente in applicazioni fino a 20A (10x85mm) e 32A (14x85mm).

PAG. 13-4



NOVITÀ PRODOTTI 2021/2022

INTERRUTTORI SEZIONATORI MODULARI

Questi sezionatori hanno la tipica forma degli interruttori modulari con azionamento a leva.

Si abbinano perfettamente ai prodotti presenti nei quadri elettrici con finestratura modulare come interruttori magnetotermici, interruttori magnetotermici differenziali e magnetotermici puri. I nuovi sezionatori modulari hanno correnti nominali da 32A a 125A in versione 1, 2, 3 e 4 poli. Possono essere equipaggiati con contatti ausiliari.

PAG. 14-13



INTERRUTTORI DIFFERENZIALI

Con l'introduzione della nuova tipologia P1RD è possibile montare contatti ausiliari e connettere tramite la stessa barra di alimentazione sia gli interruttori differenziali che gli interruttori magnetotermici.

Sono disponibili fino a 63A, in versione 2 e 4 poli con classe di intervento di tipo AC o A, per correnti differenziali di 30mA e 300mA.

È disponibile un dispositivo per lucchettare la leva di azionamento.

PAG. 14-14



INTERRUTTORI MAGNETOTERMICI DIFFERENZIALI

La nuova tipologia P1RE offre la possibilità di montare contatti ausiliari e dispone di doppia leva di azionamento che rende distinguibile l'intervento differenziale dall'intervento magnetotermico. Altra novità sono le barriere isolanti poste sui morsetti di connessione. Tutto ciò permette di avere la protezione IP20, oltre che nella parte frontale del prodotto, anche sui terminali di connessione che manterranno il grado di protezione con qualsiasi sezione di cavo utilizzata.

Sono disponibili fino a 40A, in versione 1P+N con classe di intervento di tipo AC o A, per correnti differenziali di 30mA e 300mA e curva di intervento termico tipo C.

PAG. 14-15



SPD TIPO 2 E TIPO 1, 2 PER APPLICAZIONI FOTOVOLTAICHE

L'offerta di SPD di LOVATO Electric viene ampliata grazie all'introduzione di nuovi modelli di tipo 2 SG2DG per tensione nominale U_n 600VDC e SA2EDG per tensione nominale U_n 1100VDC e di tipo 1, 2 SG2EDG per tensione nominale U_n 1100VDC.

PAG. 15-7



SUONERIE E TRASFORMATORI MODULARI

Gamma di prodotti particolarmente indicata per impieghi nell'ambito di impianti del terziario e civile.

Le suonerie dispongono del classico tono "campanello" o del ronzatore con intensità del suono fino a 84dB.

I trasformatori sono disponibili in versione per funzionamento intermittente, dedicato a suonerie e ronzatori e nella versione per uso continuo. Le potenze vanno da 15VA a 63VA con tensioni di uscita a 12V e 24V. Tutti i trasformatori hanno incorporata una protezione da sovraccarico e corto circuito (PTC).

PAG. 16-5



TEMPORIZZATORE LUCI SCALE ZERO CROSSING

Viene utilizzato in ambito civile e terziario per l'accensione temporizzata delle luci scale.

La commutazione del carico è realizzata con la tecnologia zero crossing che permette di ridurre la corrente di spunto generata all'attivazione della lampada, requisito molto importante per il comando di lampade a LED.

Si ottiene l'allungamento della vita elettrica della lampada e si protegge il contatto del temporizzatore dal rischio di incollaggio.

Oltre alla funzione di accensione luci temporizzata, è disponibile la funzione pulizia scale ed è possibile abilitare la segnalazione di preavviso di spegnimento.

PAG. 18-4



ALIMENTATORE DI BACKUP PMVFUPS01

Le norme CEI 0-21 e CEI 0-16 relative alle regole tecniche di riferimento per la connessione di utenti attivi e passivi alle reti di bassa e media tensione delle imprese distributrici di energia elettrica prevedono un sistema ausiliario di alimentazione opportunamente dimensionato per consentire, in assenza dell'alimentazione principale, il funzionamento della protezione di interfaccia, la tenuta in chiusura del dispositivo di interfaccia e dell'eventuale rincalzo per almeno 5 secondi. LOVATO Electric propone l'alimentatore di backup PMVFUPS01, studiato e provato in associazione ai soli dispositivi di interfaccia PMVF presenti a catalogo.

PAG. 19-13



SISTEMA DI PROTEZIONE DI INTERFACCIA PMVF80

LOVATO Electric aggiunge alla serie PMVF di sistemi di protezione di interfaccia il codice PMVF80, adatto per impianti di cogenerazione secondo le regole di connessione alla rete di distribuzione elettrica dei generatori di energia rinnovabile delle norme tedesche VDE-AR-N 4105 e VDEV 0126-1-1, che si applicano in Germania e Svizzera e sono accettate in molti altri paesi, come per esempio in Austria, Sudafrica, Turchia, Grecia, Belgio, Francia, Danimarca, Repubblica Ceca, Polonia e altri ancora.

PAG. 19-15



RELÈ INDUSTRIALE TIPO HR40

Il relè HR40 va ad ampliare la serie HR di relè industriali e si distingue per la possibilità di poter valutare lo stato di usura dei contatti grazie al loro posizionamento frontale ed al contenitore trasparente. Inoltre, la mancanza del dispositivo di test lo rende gradito nelle applicazioni dove si vuole impedire l'azionamento manuale del relè. Disponibili in versione con 1 contatto in scambio da 16A o 2 contatti in scambio da 10A.

PAG. 21-6



ZOCOLI A MOLLA PUSH-IN PER RELÈ INDUSTRIALI SERIE HR

Gli zoccoli a molla per i relè industriali serie HR vengono migliorati nella praticità di utilizzo. L'introduzione della tecnologia push-in semplifica e velocizza notevolmente le operazioni di cablaggio. I cavi vengono trattenuti in modo estremamente efficace a fronte di shock e vibrazioni. Anche forti trazioni accidentali sui cavi durante le operazioni di cablaggio o manutenzione non ne compromettono il perfetto mantenimento in sede. Il pulsantino di sblocco dei terminali, di facile individuazione e attuazione, rende estremamente agevole anche lo scollegamento dei cavi.

PAG. 21-6

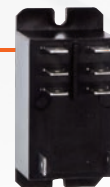


RELÈ INDUSTRIALI TIPO HR80 CERTIFICATI ATEX

Nell'ambito della refrigerazione diventa sempre più comune l'uso del gas propano perché particolarmente efficiente dal punto di vista energetico e non dannoso per l'ambiente. Questo però comporta che i dispositivi elettrici installati nei refrigeratori che contengono tale gas debbano essere conformi alla normativa ATEX per ambienti a rischio esplosione.

I relè HR80 sono studiati appositamente per tali applicazioni, hanno una corrente nominale di 30A e sono disponibili con 2 contatti normalmente aperti oppure con 2 contatti in scambio. Sono dotati di terminali faston e sono ideati per il fissaggio a vite su pannello.

PAG. 21-8



ALIMENTATORI COMPATTI SERIE PSE1

LOVATO Electric amplia la sua offerta di alimentatori switching grazie all'introduzione di alimentatori monofase serie PSE1: ultra compatti, semplici e competitivi. Realizzati in esecuzione per fissaggio su guida DIN, sono dotati di contenitore ultra compatto che li rende adatti per installazione in quadri elettrici con spazi limitati. Sono caratterizzati da ingresso monofase 100...240VAC e uscita 24VDC, disponibili per potenze da 30W a 120W.

PAG. 23-2



CONTATORI DI ENERGIA OMOLOGATI MID E UL CON TEMPERATURA ESTESA FINO A 70°C

I contatori monofase e trifase omologati MID sono stati arricchiti con modelli a inserzione diretta con temperatura di funzionamento estesa fino a 70°C ideali per applicazioni in stazioni di ricarica per veicoli elettrici, installate anche all'esterno e quindi sottoposte ad elevato riscaldamento a causa delle condizioni climatiche.

Disponibili:

- contatore monofase fino a 40A in un solo modulo (17.5mm) omologati MID
- contatore trifase fino a 80A in soli 4 moduli (72mm), omologato MID
- porta di comunicazione RS485 integrata
- contatore trifase fino a 80A in soli 4 moduli (72mm), omologato cULus e con accuratezza secondo ANSI C12.20 (classe 0,5).

PAG. 25-13



MULTIMETRO DMG620 CON PORTA ETHERNET INTEGRATA

La supervisione degli impianti tramite software di monitoraggio energetico sta diventando un'applicazione molto diffusa nell'industria e nel terziario.

Il nuovo multimetro DMG620 è equipaggiato con un porta di comunicazione Ethernet che ne facilita l'integrazione in rete. L'accuratezza di misura dell'energia attiva in classe 0.5s permette di soddisfare i requisiti richiesti in ambito di analisi e diagnosi energetica.

PAG. 25-23



NUOVA GENERAZIONE DI STRUMENTI DI MISURA SERIE DMG

La serie DMG di strumenti di misura digitali è stata rinnovata grazie a nuovi modelli avanzati con:

- display grafico LCD a colori più grande
- programmazione anche tramite smartphone grazie alla tecnologia NFC
- 4 versioni disponibili per selezionare:
 - porta di comunicazione RS485 ed Ethernet integrate
 - memoria per raccolta dati integrata
 - webservice per accesso ai parametri e alle misure.

PAG. 25-19

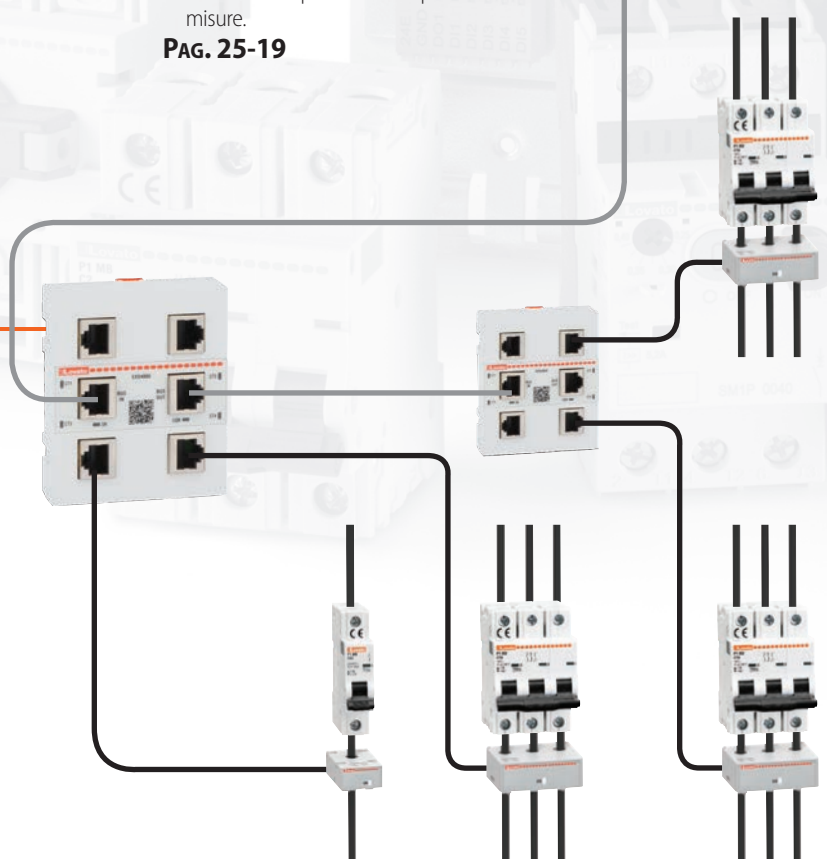


SISTEMA DI MISURA MULTI-CIRCUITO

Grazie ai moduli di misura correnti e ai trasformatori elettronici di corrente, i nuovi multimetri DMG permettono misure multi-circuito all'interno di un quadro elettrico di distribuzione in cui viene concentrata la misura di tensione in un solo punto; i punti di misura della corrente assorbita possono essere installati a valle delle singole partenze in modo veloce e semplice. Si ottiene così un sistema di monitoraggio energetico moderno con molti vantaggi:

- riduzione delle possibilità di errori di installazione
- diminuzione del numero di cablaggi da effettuare
- risparmio di spazio a fronte quadro poiché i dati raccolti sono disponibili tramite il display e via interfaccia di comunicazione del multimetro DMG a cui il sistema multi circuito è collegato.

PAG. 25-20



TA A PRIMARIO AVVOLTO E PASSANTI PER BARRE

L'ampia offerta di TA LOVATO Electric si completa ulteriormente grazie all'introduzione di trasformatori a primario avvolto e all'integrazione della tipologia passante. Grazie alla tecnologia a primario avvolto si possono leggere correnti molto basse (fino a 5A). I nuovi trasformatori passanti hanno una forma e un incavo che ne favorisce il montaggio su barre elettriche, ottimizzandone impiego.

Pag. 25-32



COMMUTATORE DI RETE AUTOMATICO ATL500

L'offerta di commutatori automatici LOVATO Electric si completa con il commutatore ATL500: semplice e pronto all'uso. Dedicato alla commutazione tra due linee, è dotato di s innotto frontale a LED per la visualizzazione dello stato dell'impianto e tecnologia NFC per la programmazione dei parametri da smart device (dati di impianto, password, funzioni degli I/O, ecc.). Integra due ingressi voltmetrici di misura trifase con neutro, dai quali preleva anche la tensione per l'autoalimentazione senza necessità di alimentazione ausiliaria. Può essere installato anche in sistemi monofase o bifase. Tramite le uscite integrate può comandare contattori o commutatori motorizzati.

PAG. 27-2



CONTROLLORI PER ELETTROPOMPE ANTINCENDIO MONOFASE

I controllori per elettropompe sono ora in grado di pilotare anche motori elettrici monofase adatti ad installazioni in cui il sistema trifase è assente, come negli edifici residenziali.

CAP. 29



SOFTWARE Synergy

Synergy si rinnova nella sua veste grafica proponendo:

- una nuova interfaccia che si adatta al dispositivo utilizzato per la visualizzazione (PC, smartphone, tablet)
- una nuova esperienza utente che rende disponibili le funzioni di Synergy in modo facile ed intuitivo anche per l'utente meno esperto sfruttando le più moderne tecnologie web
- reportistica dati completamente configurabile e gestibile in base alle necessità dell'utente.

CAP. 30

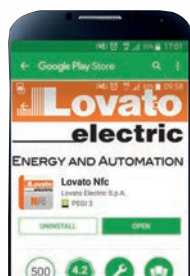
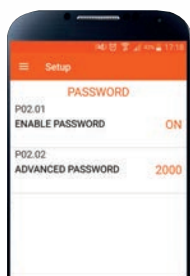
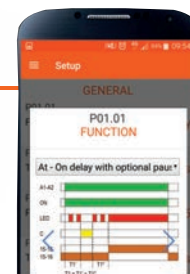
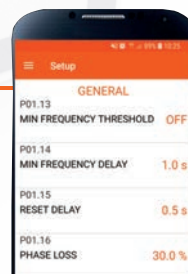
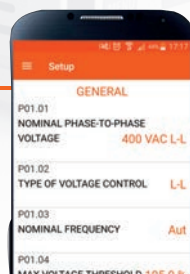
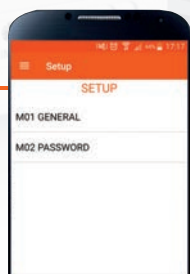


APP NFC iOS E ANDROID

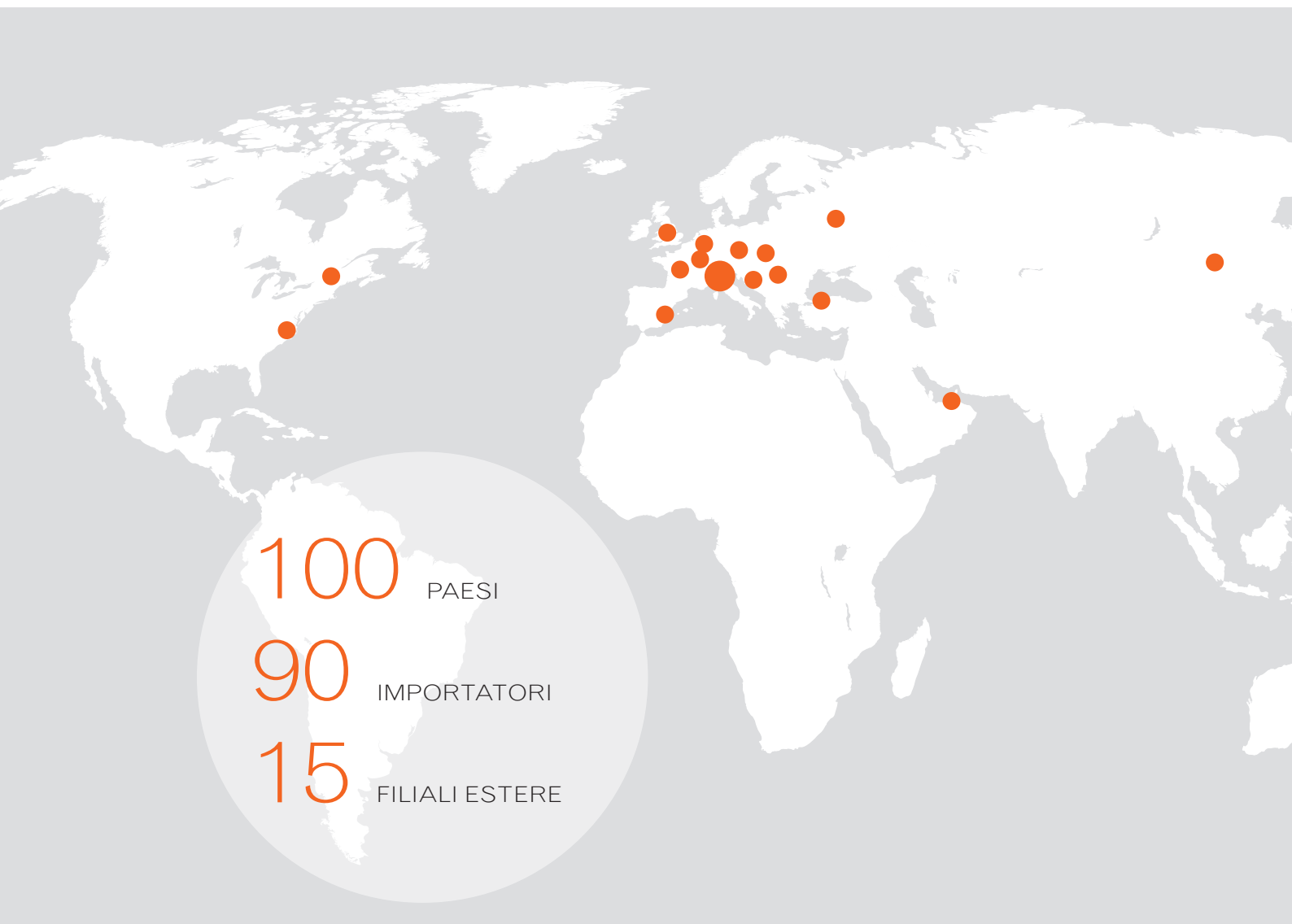
Disponibile ora anche per iOS su App STORE, la APP NFC di LOVATO Electric permette la programmazione dei parametri dei dispositivi tramite tablet e smartphone dotati di tecnologia NFC.

La configurazione può avvenire anche con dispositivi non alimentati.

CAP. 30



NEL MONDO



SEDI PRODUTTIVE ESTERE

L'Azienda, oltre alla storia sede di produzione italiana, ha **due siti** produttivi esteri: uno in **Repubblica Ceca**, dove si svolgono attività di assemblaggio e collaudo di prodotti elettromeccanici, uno in **Croazia** dove si progettano e producono commutatori a camme.



Pisek - REPUBBLICA CECA

United Kingdom

LOVATO ELECTRIC LTD
www.Lovato.co.uk

Germany

LOVATO ELECTRIC GmbH
www.LovatoElectric.de

France

LOVATO ELECTRIC SAS
www.LovatoElectric.fr



PRESENZA INTERNAZIONALE

I successi collezionati nel tempo sul territorio italiano hanno permesso all'Azienda di aprire 15 filiali estere (Germania, Regno Unito, Repubblica Ceca, Spagna, USA, Polonia, Canada, Emirati Arabi, Turchia, Cina, Romania, Francia, Russia, Croazia, Svizzera) e di attivare una rete di 90 importatori che garantiscono la reperibilità dei prodotti **LOVATO Electric** in oltre 100 paesi nel mondo.

La presenza di **LOVATO Electric** nei principali mercati mondiali è il risultato della sua costante strategia di internazionalizzazione.

Spain
LOVATO ELECTRIC S.L.U.
www.LovatoElectric.es

Poland
LOVATO ELECTRIC SP. Z O.O.
www.LovatoElectric.pl

Czech Republic
LOVATO ELECTRIC S.R.O.
www.LovatoElectric.cz

China
LOVATO ELECTRIC
(SHANGHAI) CO LTD
www.LovatoElectric.cn

Russia
OOO LOVATO ELECTRIC
www.LovatoElectric.ru

Turkey
LOVATO ELEKTRİK LTD
www.LovatoElectric.com.tr

USA
LOVATO ELECTRIC Inc.
www.LovatoUsa.com

Canada
LOVATO ELECTRIC Corp.
www.Lovato.ca

United Arab Emirates
LOVATO ELECTRIC ME FZE
www.LovatoElectric.ae

Romania
LOVATO ELECTRIC SRL
www.LovatoElectric.ro

Croatia
LOVATO KONČAR d.o.o.
www.LovatoElectric.hr

Switzerland
LOVATO ELECTRIC AG
www.LovatoElectric.ch

DESIGN ITALIANO



QUALITÀ TOTALE CERTIFICATA

Per noi la qualità è sempre stata una priorità, tanto da far certificare fin dal 1992 – fra i primi in Italia – il nostro sistema di gestione secondo la normativa **ISO 9001**.

Oggi la qualità è un concetto ampio che abbraccia molti temi per cui abbiamo anche le seguenti certificazioni:

- **ISO 14001** per la gestione ambientale, la tutela e la sostenibilità dell'ambiente in cui viviamo;
- **ISO 50001** per la gestione energetica, mirata ad aumentare l'ecosostenibilità delle attività;
- **ISO 45001** per la sicurezza, fattore primario in ogni ambiente lavorativo.



UNO STILE CHE VIENE DA LONTANO

Gestiamo l'energia dal **1922**: una storia che percorre quattro generazioni di una famiglia capace di portare l'azienda dagli albori dell'elettrotecnica all'odierno mix di elettromeccanica, elettronica e automazione. Il **design italiano** è da sempre un marchio di fabbrica: nella sede di Bergamo lavorano i nostri progettisti, ricercatori ed esperti di engineering. La missione della nostra azienda è creare prodotti **innovativi ed affidabili**, offrendo servizi per soddisfare le aspettative dei clienti.



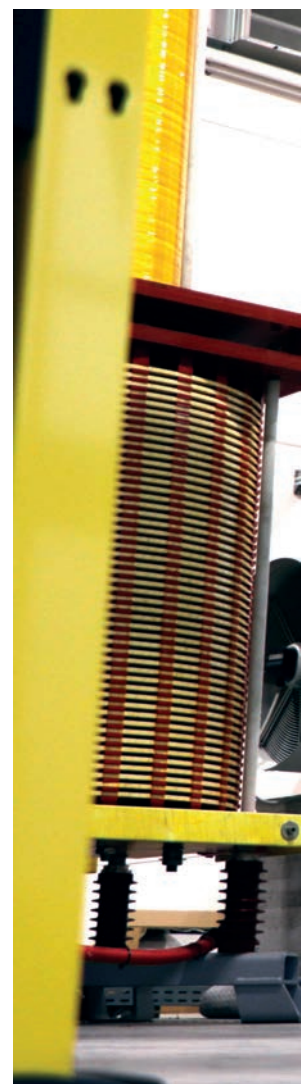
Bergamo - ITALIA

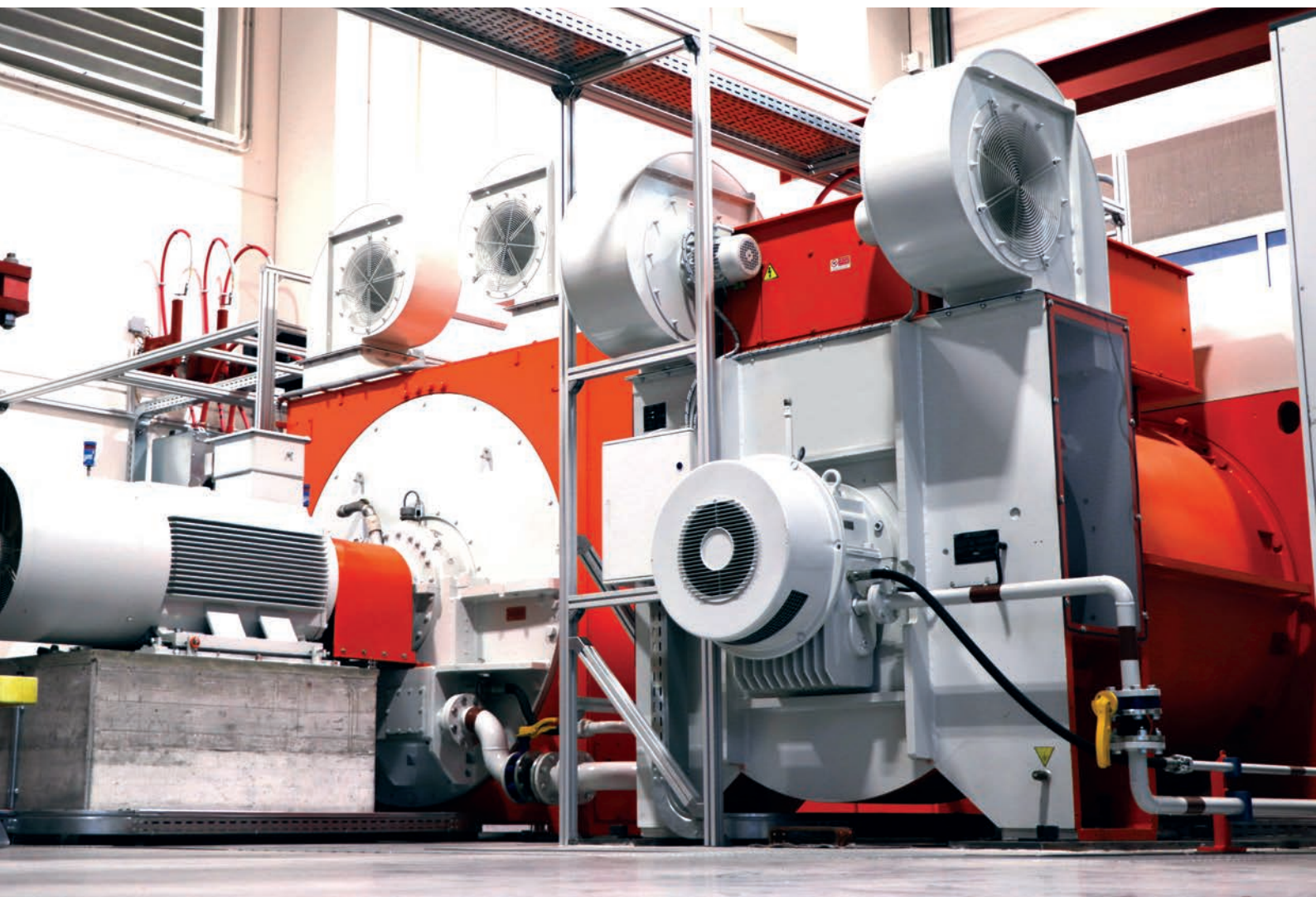
LE COMPONENTI DI UN SUCCESSO

Prodotti destinati alle più svariate applicazioni ed installati in ogni parte del mondo devono garantire elevati standard di affidabilità. Dietro i nostri prodotti c'è un'organizzazione solida, flessibile ed innovativa dotata di impianti produttivi all'avanguardia, dove robotica e automazione danno la certezza del risultato.

Il laboratorio prove è attrezzato con moderne apparecchiature e, in sinergia con gli uffici di progettazione, permette di ridurre il "time to market" dei nuovi prodotti e di accrescere il know how aziendale.

Certificato in conformità alla norma EN ISO/IEC 17025, LOVATO LAB è abilitato ad effettuare prove secondo norme nazionali ed internazionali ed è autorizzato al rilascio di **certificati ACAE/LOVAG**.





LABORATORIO D'AVANGUARDIA

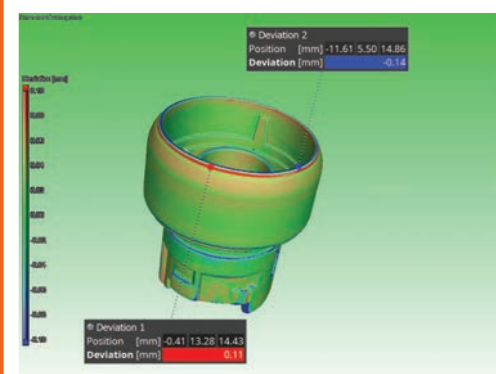
LOVATO LAB effettua:

- prove di corto circuito secondo gli standard IEC ed UL fino a correnti di 30kA alla tensione di 600V;
- prove del potere di chiusura e di interruzione (Overload);
- prove delle prestazioni in servizio convenzionale (Endurance) fino a 6300A a 690V;
- prove di riscaldamento fino a 3000A continuativi in bassa tensione;
- test EMC in camera semianecoica;
- test di accuratezza delle misure di energia con generatori di corrente e tensione ad alta precisione;
- prove di temperatura e interventi termici;
- impianto di corto circuito sintetico fino a 65kA e generatori di corrente programmabili;
- test ambientali con camere climatiche e a nebbia salina per la verifica del grado di protezione IP;
- prove di urto e vibrazione attraverso una tavola vibrante;
- studio dei fenomeni fisici con telecamere ad alta velocità e termiche;
- prove di vita elettrica e meccanica grazie a numerosi banchi prova e un alternatore sincrono in bassa tensione per la generazione di potenze fino a 1800kVA;
- test di verifica del glow-wire dei materiali plastici grazie ad una camera ad hoc e più stazioni per prove dielettriche;
- è presente anche un tomografo da 225KV che consente di soddisfare le più svariate e minuziose esigenze di qualità, analizzando i componenti nella loro completezza sia nella struttura interna che esterna.

CONTROLLO QUALITÀ

LOVATO Electric, con l'obiettivo del miglioramento continuo, investe nella professionalità dei propri collaboratori e in strumenti e software tecnologicamente avanzati per il controllo qualità.

Sono presenti moderni sistemi di misura in grado di soddisfare le più svariate e minuziose esigenze del controllo qualità, vengono adottati metodi per la validazione dei prodotti (PPAP), per l'analisi dei rischi (FMEA), per il problem solving (8D) atti a garantire un elevato grado di affidabilità e un continuo miglioramento di processi e prodotti.

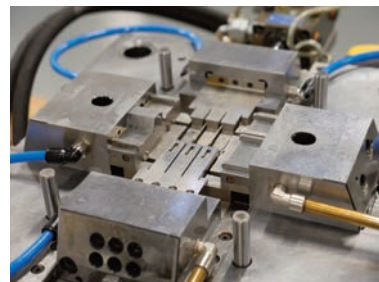


PRODUZIONE



COSTRUZIONE STAMPI

Il reparto attrezzeria si occupa della progettazione e della costruzione degli stampi utilizzati per le successive operazioni di stampaggio dei componenti plastici. Il reparto, grazie al know-how del personale e alla sinergia con l'ufficio progettazione, è in grado di realizzare numerosi nuovi stampi ogni anno.



STAMPAGGIO PLASTICA

Il reparto stampaggio è da sempre considerato una risorsa strategica per l'Azienda. Sono presenti numerose presse da 50 a 300 tonnellate (alcune delle quali elettriche e bicomponente) che lavorano su 3 turni, 24 ore su 24.



ASSEMBLAGGIO

Il reparto assemblaggio è dotato di ampi spazi. Sono presenti linee di assemblaggio e collaudo di ultima generazione. Le macchine sono collegate al sistema informatico aziendale per il monitoraggio continuo delle performance, per la programmazione della produzione in ottica Industry 4.0 e per la registrazione dei dati di collaudo e tracciabilità per singolo prodotto.



FORMAZIONE



LOVATO ACADEMY gestisce il programma di formazione tecnica per i clienti. Presso la sede di Bergamo, la sala corsi dotata di tecnologie audio-visive di ultima generazione e dei **banchi di formazione interattivi** è l'ambiente ideale per conoscere le funzionalità dei prodotti e relativi software di programmazione e supervisione.

La formazione tecnica di LOVATO Electric integra diversi stili di erogazione dei propri contenuti secondo il modello dell'apprendimento misto (blended learning), proponendo sia metodi tradizionali con lezioni frontali in aula sia formazione da remoto sincrona sia tutorial online.

L'offerta formativa prevede: corsi in aula, in cui prevale l'approccio pratico sul prodotto, seminari "live" via web, per essere sempre aggiornati su norme e tecnologie, e video tutorial, disponibili sul nostro canale YouTube, per poter consultare velocemente dal proprio pc o smartphone come realizzare un'installazione o una programmazione.

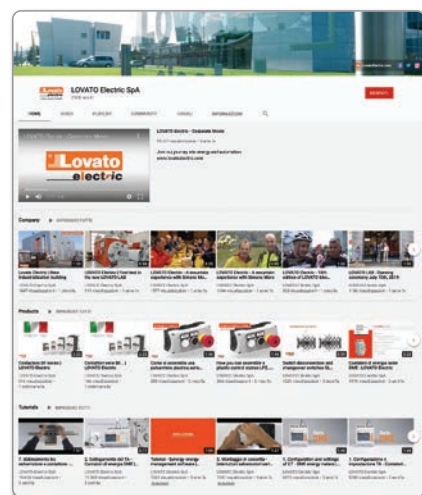
Per conoscere l'intera offerta formativa visita il sito: **academy.LovatoElectric.com**.



FARE E SAPER FARE

Per soddisfare la sempre più crescente richiesta di formazione tecnica dedicata ai professionisti che operano nel settore dell'automazione industriale e della gestione dell'energia, LOVATO Electric propone, attraverso **LOVATO Academy**, un programma corsi completo.

L'offerta comprende, tra gli altri, corsi riguardanti: micro PLC e HMI, **energy management**, avviamento e controllo dei motori elettrici, scaricatori di sovratensione.



Consulta e iscriviti al nostro canale YouTube per vedere video tutorial e video sulla nostra Azienda.