



- Zmontowane kolumny sygnalizacyjne Ø45mm serii 8LT4...
Światło ciągłe i dźwięk ciągły lub przerywany.
- Kolumny sygnalizacyjne Ø50mm i Ø70mm serii LTN...
Modułowe i kompatybilne, do 5 modułów; światło ciągłe lub pulsujące i dźwięk ciągły.
- Wielokolorowe kolumny sygnalizacyjne Ø70mm typu 8LT73...
Modułowe i kompatybilne, do 5 modułów; światło ciągłe i dźwięk ciągły lub przerywany.
- Kolumny sygnalizacyjne Ø70mm serii 8LT7...
Modułowe i kompatybilne, do 7 modułów; światło ciągłe, pulsujące lub błyskowe, dźwięk ciągły lub przerywany.
- Sygnalizatory optyczne Ø62mm serii 8LB...
Światło ciągłe, pulsujące, dźwięk ciągły lub przerywany.

Kolumny sygnalizacyjne i sygnalizatory

Zmontowane kolumny sygnalizacyjne Ø45mm serii 8LT4...	8 - 2
Kolumny sygnalizacyjne Ø50mm serii LTN...	8 - 3
Kolumny sygnalizacyjne Ø70mm serii LTN...	8 - 4
Wielokolorowe kolumny sygnalizacyjne Ø70mm typu 8LT73...	8 - 5
Kolumny sygnalizacyjne Ø70mm serii 8LT7...	8 - 6
Sygnalizatory optyczne Ø62mm serii 8LB...	8 - 8

Wymiary	8 - 12
Schematy elektryczne	8 - 17

Kolor światła	Czerwony	Żółty	Pomar.	Niebieski	Zielony	Biały
Znaczenie	Niebezpieczeństwo. Stan wyjątkowy.	Alarm i ostrzeżenie. Sytuacja odbiegająca od normy.		Komenda obowiązkowa.	Sytuacja normalna. Praca bez zakłóceń.	Brak znaczenia.
Dźwięk	Szybki powtarzający się lub wysoki impulsowy.	Nieprzerwany, krótki dźwięk.		Różne dźwięki o stałym natężeniu.	Sygnal ciągły długotrwały, po alarmie.	Inne dźwięki.
Odpowiednia reakcja	Natychmiastowa interwencja aby zlikwidować niebezpieczną sytuację.	Wymagane działanie kontrolne.		Wymagana interwencja dla komendy obowiązkowej.	Interwencja nie jest wymagana.	Zależy od sytuacji.

Interpretacja sygnałów świetlnych i dźwiękowych dla kolumn i sygnalizatorów
 Sygnały świetlne i dźwiękowe są podstawowym elementem bezpiecznego funkcjonowania systemu. By uniknąć niewłaściwej interpretacji, europejskie standardy wprowadziły definicję znaczenia sygnałów wizualnych i dźwiękowych urządzeń do tego przeznaczonych. Każdy kolor i dźwięk alarmu odpowiada specyficznemu stanowi działania podłączonego systemu i różnym poziomom zagrożenia, jak to pokazano w tabeli powyżej, zgodnie z normą EN 981/IEC/EN/BS 60073. Biały kolor modułu nie ma określonego znaczenia, dlatego może być używany według potrzeb.



Str. 8-2

ZMONTOWANE KOLUMNY SYGNALIZACYJNE Ø45mm

- Zmontowane kolumny sygnalizacyjne Ø45mm.
- Moduły światła ciągłego.
- Moduły dźwiękowe, sygnał ciągły lub przerywany.
- Wbudowane źródło światła LED.



Str. 8-3

KOLUMNY SYGNALIZACYJNE Ø50mm SERII LTN...

- Modułowe kolumny sygnalizacyjne Ø50mm.
- Moduły światła ciągłego lub pulsującego.
- Moduły dźwiękowe, sygnał ciągły.
- Wbudowane źródło światła LED.



Str. 8-4

KOLUMNY SYGNALIZACYJNE Ø70mm SERII LTN...

- Modułowe kolumny sygnalizacyjne Ø70mm.
- Moduły światła ciągłego lub pulsującego.
- Moduły dźwiękowe, sygnał ciągły.
- Wbudowane źródło światła LED.



Str. 8-5

WIELOKOLOROWE KOLUMNY SYGNALIZACYJNE Ø70mm TYPU 8LT73...

- Modułowe kolumny sygnalizacyjne Ø70mm.
- Moduły wielokolorowe światła ciągłego.
- Moduły wielokolorowo-dźwiękowe, sygnał ciągły lub przerywany.
- Wbudowane źródło światła LED.



Str. 8-6 i 7

KOLUMNY SYGNALIZACYJNE Ø70mm SERII 8LT7...

- Modułowe kolumny sygnalizacyjne Ø70mm.
- Moduły światła ciągłego, pulsującego i błyskowego.
- Moduły dźwiękowe, sygnał ciągły lub przerywany.
- Źródła światła LED lub żarowe.



Str. 8-8

SYGNALIZATORY OPTYCZNE Ø62mm

- Sygnalizatory optyczne Ø62mm.
- Moduły światła ciągłego i pulsującego.
- Moduły dźwiękowe, sygnał ciągły lub przerywany.
- Źródła światła LED lub żarowe.

Zmontowane kolumny sygnalizacyjne Ø45mm, serii 8LT4...



8LT4K02BG



8LT4K05BG



8LT4K09BG

Kod zamówienia	Opis	Ilość w opak.	Masa
		szt.	[kg]
Moduły światła ciągłego i dźwięku przerywanego lub ciągłego. Wbudowane źródło światła LED ❶.			
8LT4K02BG	zielony, czerwony, 24VDC	1	0,160
8LT4K03BG	zielony, czerwony, dźwięk ciągły lub przerywany, 24VDC	1	0,240
8LT4K04BG	zielony, pomar., czer., 24VDC	1	0,240
8LT4K05BG	zielony, pomarańczowy, czerwony, dźwięk ciągły lub przerywany, 24VDC	1	0,320
8LT4K06BG	zielony, nieb., pom., czerwo., 24VDC	1	0,320
8LT4K07BG	zielony, nieb., pom., czerwo., dźwięk ciągły lub przerywany, 24VDC	1	0,400
8LT4K08BG	biały, zielony, nieb., pomar., czerwony, 24VDC	1	0,400
8LT4K09BG	biały, zielony, nieb., pomar., czerwony, dźwięk ciągły lub przerywany, 24VDC	1	0,480

❶ Akcesoria i części zamienne na stronie: 8-9 i 10.

Charakterystyka ogólna

Kolumny sygnalizacyjne Ø45mm są fabrycznie zmontowane i mogą składać się z 5 modułów świetlnych i jednego modułu dźwiękowego. Źródło światła LED o wysokiej jasności świecenia gwarantuje niskie zużycie energii i długą żywotność.

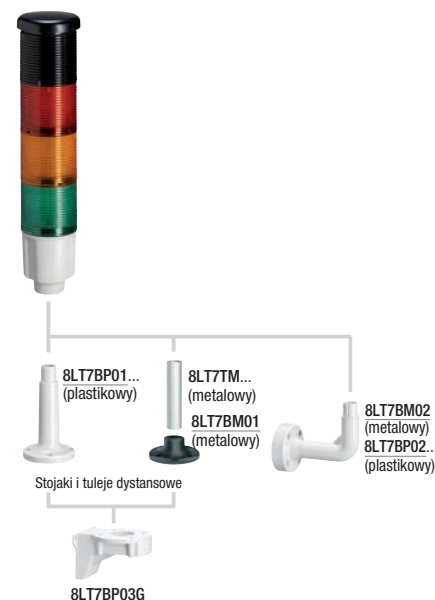
Charakterystyka robocza

- napięcie zasilania: 24VDC ($\pm 10\%$)
- pobór prądu modułów świetlnych: 37mA na moduł
- pobór prądu modułów dźwiękowych: 15mA
- natężenie dźwięku: 80dB/1m, ciągły lub przerywany
- materiał: poliwęglan
- połączenie: zaciski śrubowe z klamrą, maksymalny przekrój przewodów: 1,5mm²
- moment obrotowy dokręcania: 0,5Nm
- temperatura pracy: -20...+50°C
- stopień ochrony: IP54.

Certyfikaty i zgodności

Certyfikaty: cULus, EAC.
Zgodne z normami: IEC/EN/BS 60947-5-1, IEC/EN/BS 60947-1, UL508, CSA C22.2 nr 14.

Kombinacje montażowe



Akcesoria i części zamienne na stronie 8-9 i 10.

Kolumny sygnalizacyjne Ø50mm serii LTN...



LTN50ML1



LTN50MSL



LTN50MSH



LTN50MW024



LTN50C



LTN50BP1



LTN50BM1



LTN50BP2



LTN50BM2



LTN50BP3



LTN50BM3



LTN50P100



LTN50P100T

new

Kod zamówienia	Opis	Ilość w opak. szt.	Masa [kg]
Moduły światła ciągłego lub pulsującego. Wbudowane źródło światła LED.			
LTN50ML1	pomarańczowy	1	0,037
LTN50ML3	zielony	1	0,037
LTN50ML4	czerwony	1	0,037
LTN50ML6	niebieski	1	0,037
LTN50ML8 ❶	biały	1	0,037
Moduły dźwiękowe, dźwięk ciągły ❷.			
LTN50MSL	85dB. IP65, Typ 4	1	0,050
LTN50MSH	100dB. IP20	1	0,048
Moduły podstawowe (do okablowania).			
LTN50MW024	12...24VDC	1	0,136
LTN50MW230	110...230VAC	1	0,222
Pokrywa górna.			
LTN50C	do zastosowania tylko, gdy brak modułu dźwiękowego	1	0,010
Stojaki.			
LTN50BP1	prosty, montaż na powierzchni poziomej, z tworzywa, czarny	1	0,032
LTN50BP2 ❸	wygięty, montaż ścienny, z tworzywa, szary	1	0,046
LTN50BP3	uniwersalny, montaż na powierzchni poziomej lub ścienny, z tworzywa, czarny	1	0,076
LTN50BM1	prosty, montaż na powierzchni poziomej, metalowy	1	0,072
LTN50BM2	wygięty, montaż ścienny, metalowy	1	0,088
LTN50BM3	uniwersalny, montaż na powierzchni poziomej lub ścienny, metalowy	1	0,173
Tuleje dystansowe ❹.			
LTN50P100	100mm, metalowa	1	0,028
LTN50P250	250mm, metalowa	1	0,068
LTN50P400	400mm, metalowa	1	0,109
LTN50P100T	100mm, metalowa z gwintowaną końcówką	1	0,027
LTN50P250T	250mm, metalowa z gwintowaną końcówką	1	0,066
LTN50P400T	400mm, metalowa z gwintowaną końcówką	1	0,108

❶ Działanie modułu światła białego z modułem dźwiękowym, patrz schemat połączeń str. 8-17.

❷ Do stojaka LTN50BP2 należy stosować tylko tuleje typu LTNP... bez gwintowanej końcówki.

❸ Tuleje LTN...P...T stosuje się ze wszystkimi typami stojaków z wyjątkiem wykonanego z tworzywa do montażu ściennego.

Charakterystyka ogólna

Kolumny sygnalizacyjne są podstawowymi elementami do wizualnej i dźwiękowej sygnalizacji statusu procesu produkcyjnego. Kolumny sygnalizacyjne mogą być złożone, maksymalnie, z 5 modułów świetlnych lub 4 świetlnych i 1 dźwiękowego.

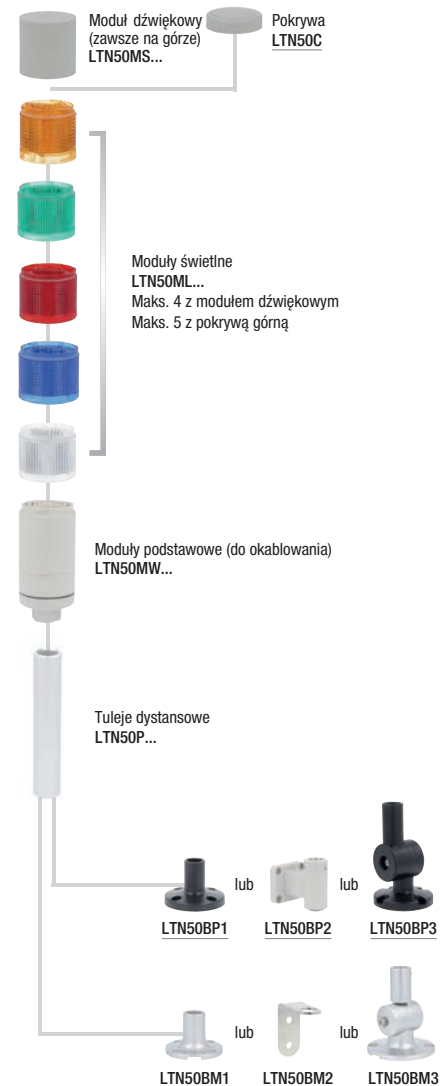
Charakterystyka robocza

- maksymalne napięcie pracy: 26,4VDC - 240VAC
- pobór modułów świetlnych, dźwiękowych i podstawowych:
 - pobór mocy modułów świetlnych: 1,2VA
 - pobór mocy modułów dźwiękowych: 1,7VA
 - pobór mocy modułów podstawowych: 1VA
- liczba elementów składowych: maksymalnie 5
- podłączenie: zaciski sprężynowe 0,25...1,5mm²/AWG16...24
- temperatura pracy: -30...+50°C
- stopień ochrony: IP65 dla modułów podstawowych, modułów świetlnych, pokrywy górnej i modułów dźwiękowych LTN50MSL.

Certyfikaty i zgodności

Certyfikaty: cULus, EAC.
Zgodne z normami: IEC/EN/BS 60947-5-1, IEC/EN/BS 60947-1, UL508, CSA C22.2 nr 14.

Kombinacje montażowe



Kolumny sygnalizacyjne Ø70mm serii LTN...



LTN70ML3



LTN70MSL



LTN70MSH



LTN70MW024



LTN70C

new



LTN70BP1



LTN70BM1



LTN70BP2



LTN70BM2



LTN70BP3



LTN70BM3



LTN70P100



LTN70P100T

Kod zamówienia	Opis	Ilość w opak. szt.	Masa [kg]
Moduły światła ciągłego lub pulsującego. Wbudowane źródło światła LED.			
LTN70ML1	pomarańczowy	1	0,066
LTN70ML3	zielony	1	0,066
LTN70ML4	czerwony	1	0,066
LTN70ML6	niebieski	1	0,066
LTN70ML8	biały	1	0,066
Moduły dźwiękowe, dźwięk ciągły			
LTN70MSL	85dB. IP65, Typ 4	1	0,065
LTN70MSH	100dB. IP20	1	0,062
Moduły podstawowe (do okablowania).			
LTN70MW024	12...24VDC	1	0,170
LTN70MW230	110...230VAC	1	0,277
Pokrywa górna.			
LTN70C	do zastosowania tylko, gdy brak modułu dźwiękowego	1	0,014
Stojaki.			
LTN70BP1	prosty, montaż na powierzchni poziomej, z tworzywa, czarny	1	0,040
LTN70BP2	wygięty, montaż ścienny, z tworzywa, szary	1	0,067
LTN70BP3	uniwersalny, montaż na powierzchni poziomej lub ścienny, z tworzywa, czarny	1	0,094
LTN70BM1	prosty, montaż na powierzchni poziomej, metalowy	1	0,101
LTN70BM2	wygięty, montaż ścienny, metalowy	1	0,131
LTN70BM3	uniwersalny, montaż na powierzchni poziomej lub ścienny, metalowy	1	0,242
Tuleje dystansowe			
LTN70P100	100mm, metalowa	1	0,043
LTN70P250	250mm, metalowa	1	0,105
LTN70P400	400mm, metalowa	1	0,167
LTN70P100T	100mm, metalowa z gwintowaną końcówką	1	0,039
LTN70P250T	250mm, metalowa z gwintowaną końcówką	1	0,100
LTN70P400T	400mm, metalowa z gwintowaną końcówką	1	0,163

- ❶ Działanie modułu światła białego z modułem dźwiękowym, patrz schemat połączeń str. 8-17.
- ❷ Do stojaka LTN70BP2 należy stosować tylko tuleje typu LTNP... bez gwintowanej końcówki.
- ❸ Tuleje LTN...P...T stosuje się ze wszystkimi typami stojaków z wyjątkiem wykonanego z tworzywa do montażu ściennego.

Charakterystyka ogólna

Kolumny sygnalizacyjne są podstawowymi elementami do wizualnej i dźwiękowej sygnalizacji statusu procesu produkcyjnego. Kolumny sygnalizacyjne mogą być złożone, maksymalnie, z 5 modułów świetlnych lub 4 świetlnych i 1 dźwiękowego.

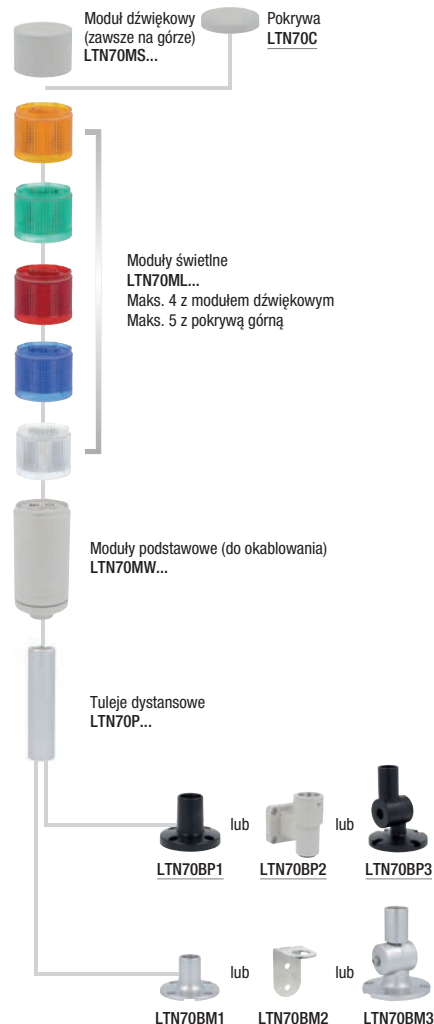
Charakterystyka robocza

- maksymalne napięcie pracy: 26,4VDC - 240VAC
- pobór modułów świetlnych, dźwiękowych i podstawowych:
 - pobór mocy modułów świetlnych: 1,2VA
 - pobór mocy modułów dźwiękowych: 1,7VA
 - pobór mocy modułów podstawowych: 1VA
- liczba elementów składowych: maksymalnie 5
- podłączenie: zaciski sprężynowe 0,25...1,5mm²/AWG16...24
- temperatura pracy: -30...+50°C
- stopień ochrony: IP65 dla modułów podstawowych, modułów świetlnych, pokrywy górnej i modułów dźwiękowych LTN70MSL.

Certyfikaty i zgodności

Certyfikaty: cULus, EAC.
Zgodne z normami: IEC/EN/BS 60947-5-1, IEC/EN/BS 60947-1, UL508, CSA C22.2 nr 14.

Kombinacje montażowe



Wielokolorowe kolumny sygnalizacyjne Ø70mm typu 8LT73...



8LT73S ...



8LT73B ...

Kod zamówienia	Opis	Ilość w opak. szt.	Masa [kg]
Wielokolorowe moduły światła ciągłego i dźwięku przerywanego lub ciągłego. Wbudowane źródło światła LED ❶.			
8LT73B9A	zielony, pom., czerw., 24VDC	1	0,090
8LT73S2B9A	zielony, pomarańczowy, czerwony, dźwięk ciągły lub przerywany, 24VDC	1	0,200
8LT73B9B	nieb., pomar., czer., 24VDC	1	0,090
8LT73S2B9B	niebieski, pomarańczowy, czerwony, dźwięk ciągły lub przerywany, 24VDC	1	0,200

❶ Akcesoria i części zamienne na stronie: 8-9 i 10.

Charakterystyka ogólna

Wielokolorowe kolumny sygnalizacyjne posiadają, w jednym module, możliwość świecenia w trzech różnych kolorach. Przy pojawieniu się dwóch lub więcej stanów alarmowych, moduł wielokolorowy będzie sygnalizował, na przemian, różne kolory, odpowiednio do zdarzenia. Moduł wielokolorowy musi zawsze być montowany na samej górze kolumny, w przypadku, gdy zastosowano również moduły świetlne 8LT7EL..., 8LT7GL... lub 8LT7FL...

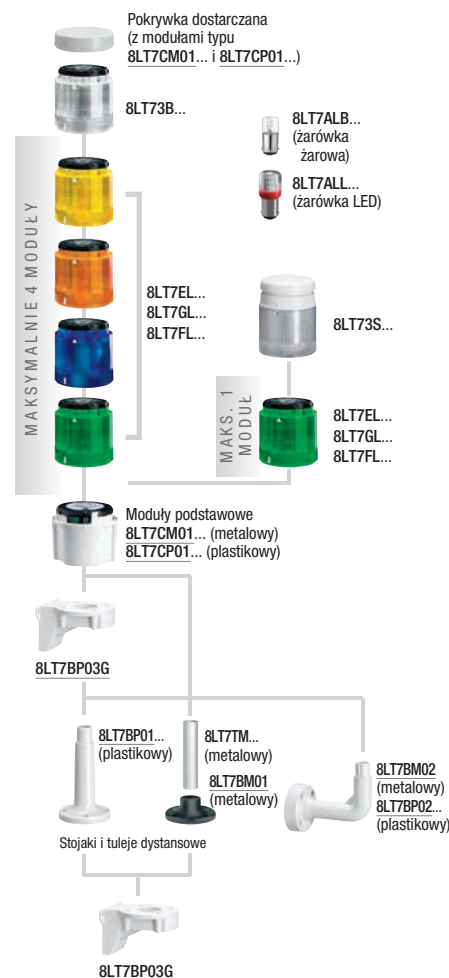
Charakterystyka robocza

- napięcie zasilania: 24VDC (±10%)
- pobór prądu modułów świetlnych i dźwiękowych: 90mA
- natężenie dźwięku: 90dB/1m
- materiał: poliwęglan
- ilość elementów składowych: 4 typu 8LT73B, 1 typu 8LT73S
- podłączenie: zaciski śrubowe z klamrą, maksymalny przekrój przewodów: 1,5mm²
- moment obrotowy dokręcania: 0,5Nm
- temperatura pracy: -20...+50°C
- stopień ochrony: IP65 (z wyjątkiem 8LT73S..., który posiada IP54).

Certyfikaty i zgodności

Certyfikaty: cULus, EAC.
Zgodne z normami: IEC/EN/BS 60947-5-1, IEC/EN/BS 60947-1, UL508, CSA C22.2 nr 14.

Kombinacje montażowe



Akcesoria i części zamienne na stronie 8-9 i 10.

Kolumny sygnalizacyjne Ø70mm serii 8LT7...



8LT7EL ...
8LT7GL ...
8LT7FL ...

Kod zamówienia	Opis	Ilość w opak. szt.	Masa [kg]
Moduły światła ciągłego. Trzonek żarówki BA15d ①. Bez żarówki (8LT7ALB... i 8LT7ALL...).			
8LT7EL1	pomarańczowy	1	0,082
8LT7EL3	zielony	1	0,082
8LT7EL4	czerwony	1	0,082
8LT7EL5	żółty	1	0,082
8LT7EL6	niebieski	1	0,082
8LT7EL8	biały	1	0,082
Moduły światła pulsującego. Trzonek żarówki BA15d ①. Bez żarówki (8LT7ALB... i 8LT7ALL...).			
8LT7GLB1	pomarańczowy, 24VAC/DC	1	0,083
8LT7GLB3	zielony, 24VAC/DC	1	0,083
8LT7GLB4	czerwony, 24VAC/DC	1	0,083
8LT7GLB5	żółty, 24VAC/DC	1	0,083
8LT7GLB6	niebieski, 24VAC/DC	1	0,083
8LT7GLB8	biały, 24VAC/DC	1	0,083
8LT7GLE1	pomarańczowy, 110..120VAC	1	0,083
8LT7GLE3	zielony, 110..120VAC	1	0,083
8LT7GLE4	czerwony, 110..120VAC	1	0,083
8LT7GLE5	żółty, 110..120VAC	1	0,083
8LT7GLE6	niebieski, 110..120VAC	1	0,083
8LT7GLE8	biały, 110..120VAC	1	0,083
8LT7GLM1	pomarańczowy, 230..240VAC	1	0,083
8LT7GLM3	zielony, 230..240VAC	1	0,083
8LT7GLM4	czerwony, 230..240VAC	1	0,083
8LT7GLM5	żółty, 230..240VAC	1	0,083
8LT7GLM6	niebieski, 230..240VAC	1	0,083
8LT7GLM8	biały, 230..240VAC	1	0,083
Moduły światła błyskawicznego. Z żarówką Xenon (4J) ①.			
8LT7FLB1	pomarańczowy, 24VAC/DC	1	0,092
8LT7FLB3	zielony, 24VAC/DC	1	0,092
8LT7FLB4	czerwony, 24VAC/DC	1	0,092
8LT7FLB5	żółty, 24VAC/DC	1	0,092
8LT7FLB6	niebieski, 24VAC/DC	1	0,092
8LT7FLB8	biały, 24VAC/DC	1	0,092
8LT7FLE1	pomarańczowy, 110..120VAC	1	0,092
8LT7FLE3	zielony, 110..120VAC	1	0,092
8LT7FLE4	czerwony, 110..120VAC	1	0,092
8LT7FLE5	żółty, 110..120VAC	1	0,092
8LT7FLE6	niebieski, 110..120VAC	1	0,092
8LT7FLE8	biały, 110..120VAC	1	0,092
8LT7FLM1	pomarańczowy, 230..240VAC	1	0,092
8LT7FLM3	zielony, 230..240VAC	1	0,092
8LT7FLM4	czerwony, 230..240VAC	1	0,092
8LT7FLM5	żółty, 230..240VAC	1	0,092
8LT7FLM6	niebieski, 230..240VAC	1	0,092
8LT7FLM8	biały, 230..240VAC	1	0,092

① Akcesoria i części zamienne na stronie: 8-9 i 10.

Charakterystyka ogólna

Kolumny sygnalizacyjne są podstawowymi elementami do wizualnej i dźwiękowej sygnalizacji statusu procesu produkcyjnego. Kolumny sygnalizacyjne mogą być złożone, maksymalnie, z 7 modułów, w następującej kolejności, począwszy od góry: czerwony, żółty, pomarańczowy, niebieski, zielony i biały.

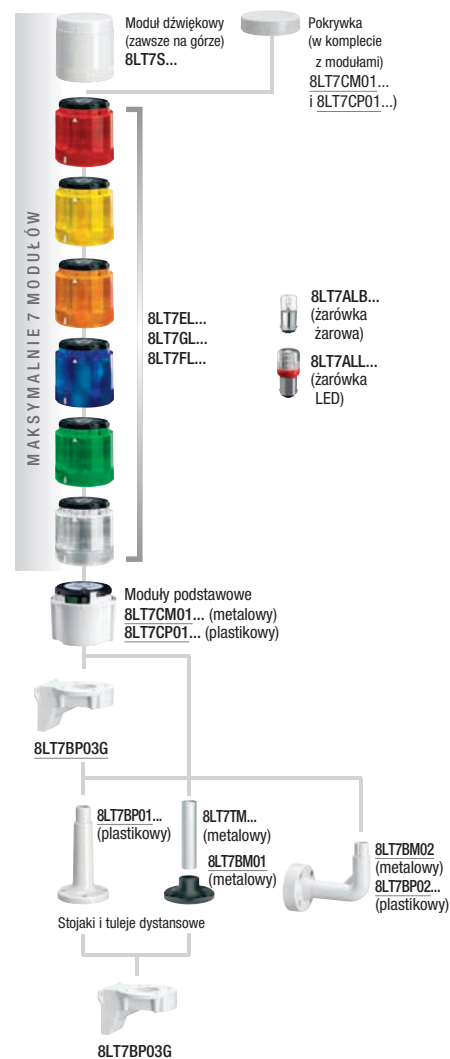
Charakterystyka robocza

- maksymalne napięcie pracy: 250VAC/DC
- pobór prądu modułów błyskowych i dźwiękowych:
 - 8LT7FLB... przy AC: 135mA
 - 8LT7FLB... przy DC: 75mA
 - 8LT7FLE... 20mA
 - 8LT7FLM... 15mA
- materiał: poliwęglan lub aluminium
- liczba elementów składowych: maksymalnie 7
- połączenie: zaciski śrubowe, maksymalny przekrój przewodu: 1,5mm²
- moment obrotowy dokręcania: 0,5Nm
- temperatura pracy: -20...+50°C (12VAC maks. do +40°C)
- stopień ochrony: IP65.

Certyfikaty i zgodności

Certyfikaty: cULus, EAC.
Zgodne z normami: IEC/EN/BS 60947-5-1, IEC/EN/BS 60947-1, UL508, CSA C22.2 nr 14.

Kombinacje montażowe



Akcesoria i części zamienne na stronie 8-9 i 10.

Kolumny sygnalizacyjne Ø70mm serii 8LT7...



8LT7S...G



8LT7S...



8LT7CM01G
8LT7CP01G



8LT7CM01
8LT7CP01

Kod zamówienia	Opis	Ilość w opak. szt.	Masa [kg]
Moduły dźwięku przerywanego lub ciągłego, szare ❶.			
8LT7S0BG	24VAC/DC, przerywany (90dB), IP54	1	0,240
8LT7S1BG	24VAC/DC, 16 dźwięków (maks. 80dB), IP65	1	0,240
8LT7S2BG	24VAC/DC przerywany (78dB) ❷	1	0,240
8LT7S2EG	110...120VAC lub ciągły	1	0,240
8LT7S2MG	230...240VAC (75dB) ❸, IP65	1	0,240
Moduły dźwięku przerywanego lub ciągłego, czarne ❶.			
8LT7S0B	24VAC/DC, przerywany (90dB), IP54	1	0,240
8LT7S1B	24VAC/DC, 16 dźwięków (maks. 80dB), IP65	1	0,240
8LT7S2B	24VAC/DC przerywany (78dB) ❷	1	0,240
8LT7S2E	110...120VAC	1	0,240
8LT7S2M	230...240VAC (75dB) ❸, IP65	1	0,240
Moduły podstawowe z pokrywką (wejście kabla od dołu).			
8LT7CP01G	do wersji plastikowej, szary	1	0,110
8LT7CM01G	do wersji metalowej, szary	1	0,120
8LT7CP01	do wersji plastikowej, czarny	1	0,110
8LT7CM01	do wersji metalowej, czarny	1	0,120

❶ Akcesoria i części zamienne na stronie: 8-9 i 10.

❷ 84,5dB dla 8 LT7 S2 B.

❸ 82,6dB dla 8 LT7 S2 B.

Charakterystyka robocza

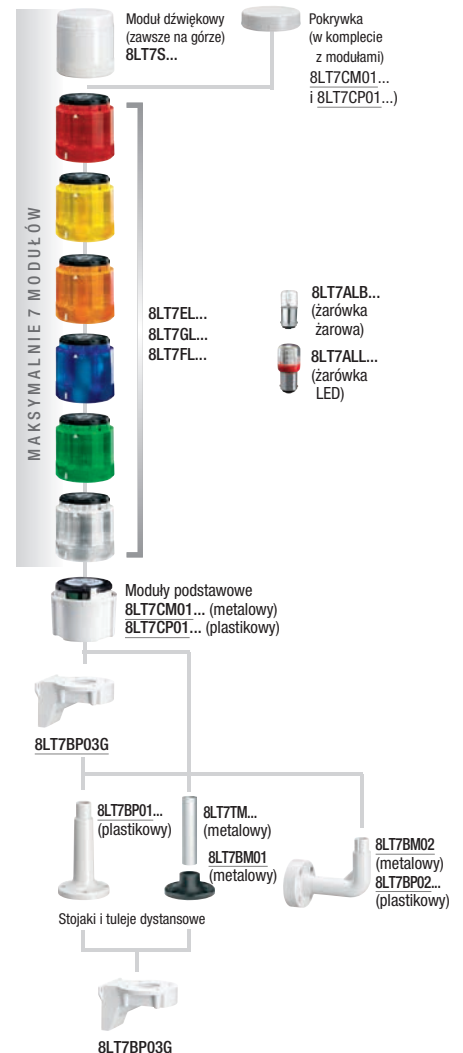
- moduł dźwiękowy zawsze należy montować na szczycie kolumny, jako ostatni (nie można zamontować, gdy zastosowano moduł wielokolorowy 8LT73...).
- pobór prądu modułów dźwiękowych:
 - 8LT7S0B...: 25mA
 - 8LT7S1B...: 40mA
 - 8LT7S2B...: 200mA
 - 8LT7S2E...: 40mA
 - 8LT7S2M...: 30mA
- materiał: poliwęglan
- maks. liczba modułów dźwiękowych: 1 na kolumnę
- podłączenie: zaciski śrubowe, maksymalny przekrój przewodu: 1,5mm²
- moment obrotowy dokręcania: 0,5Nm
- temperatura pracy: -20...+50°C (12VAC do maks. +40°C)
- stopień ochrony: IP65 (IP54 jeśli zastosowano moduł dźwiękowy 8LT7S0B...).

Certyfikaty i zgodności

Certyfikaty: cULus, EAC.

Zgodne z normami: IEC/EN/BS 60947-5-1, IEC/EN/BS 60947-1, UL508, CSA C22.2 nr 14.

Kombinacje montażowe



Akcesoria i części zamienne na stronie 8-9 i 10.

Sygnalizatory optyczne Ø62mm serii 8LB...



8LB6EL...
8LB6GL...
8LB6S2...

Kod zamówienia	Opis	Ilość w opak.	Masa [kg]
		szt.	[kg]
Moduły światła ciągłego. Trzonek żarówki BA15d. Bez żarówki (8LT7ALB... i 8LT7ALL...).			
8LB6EL1	pomarańczowy	1	0,060
8LB6EL3	zielony	1	0,060
8LB6EL4	czerwony	1	0,060
8LB6EL5	żółty	1	0,060
8LB6EL6	niebieski	1	0,060
8LB6EL8	biały	1	0,060
Moduły światła pulsującego lub ciągłego. Trzonek żarówki BA15d. Bez żarówki (8LT7ALB... i 8LT7ALL...).			
8LB6GLB1	pomarańczowy, 12...48VAC/DC	1	0,060
8LB6GLB3	zielony, 12...48VAC/DC	1	0,060
8LB6GLB4	czerwony, 12...48VAC/DC	1	0,060
8LB6GLB5	żółty, 12...48VAC/DC	1	0,060
8LB6GLB6	niebieski, 12...48VAC/DC	1	0,060
8LB6GLB8	biały, 12...48VAC/DC	1	0,060
8LB6GLM1	pomarańczowy, 24...230VAC	1	0,060
8LB6GLM3	zielony, 24...230VAC	1	0,060
8LB6GLM4	czerwony, 24...230VAC	1	0,060
8LB6GLM5	żółty, 24...230VAC	1	0,060
8LB6GLM6	niebieski, 24...230VAC	1	0,060
8LB6GLM8	biały, 24...230VAC	1	0,060
Moduły świetlny-dźwiękowe, światło ciągle lub pulsujące oraz dźwięk ciągły lub przerywany. W komplecie żarówka.			
8LB6S2B1	pomarańcz., 24VAC/DC (80dB)	1	0,060
8LB6S2B3	zielony, 24VAC/DC (80dB)	1	0,060
8LB6S2B4	czerwony, 24VAC/DC (80dB)	1	0,060
8LB6S2B5	żółty, 24VAC/DC (80dB)	1	0,060
8LB6S2B6	niebieski, 24VAC/DC (80dB)	1	0,060
8LB6S2B8	biały, 24VAC/DC (80dB)	1	0,060

Charakterystyka ogólna

Sygnalizatory optyczne są podstawowymi elementami do wizualnej i dźwiękowej sygnalizacji statusu procesu produkcyjnego.

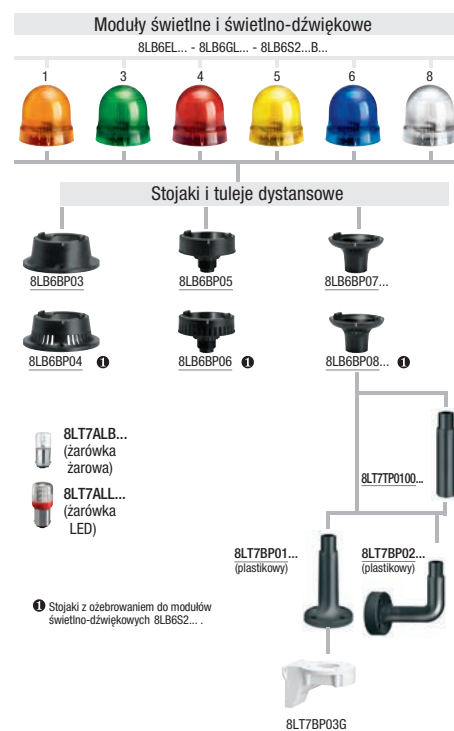
Charakterystyka robocza

- maksymalne napięcie pracy: 250VAC/DC
- pobór prądu modułów dźwiękowych: 8LB6S2...:150mA
- materiał: poliwęglan
- podłączenie: zaciski śrubowe, maksymalny przekrój przewodu: 1,5mm²
- moment obrotowy dokręcania: 0,5Nm
- temperatura pracy: -20...+50°C
- stopień ochrony: IP54 (IP30 z adapterami 8LB6BP04, 8LB6BP06, 8LB6BP08...).

Certyfikaty i zgodności

Certyfikaty: EAC.
Zgodne z normami: IEC/EN/BS 60947-5-1, IEC/EN/BS 60947-1.

Kombinacje montażowe



Stojaki i plastikowe tuleje dystansowe do serii 8LT... i 8LB...



8LT7BP01G



8LT7BP01



8LT7BP02G



8LT7BP02



8LT7BP03G



8LT7TP0100G

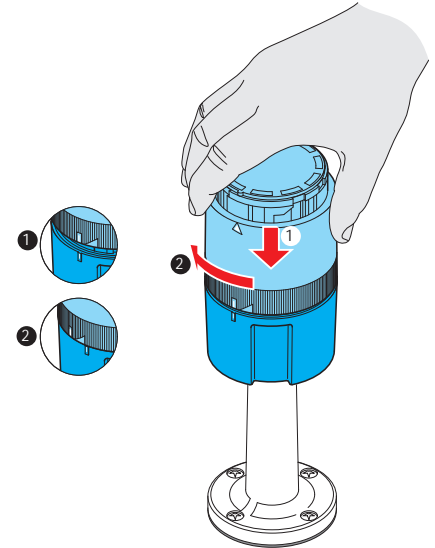


8LT7TP0100

Kod zamówienia	Opis	Ilość w opak. szt.	Masa [kg]
Stojaki montażowe.			
8LT7BP01G	prosty, montaż na powierzchni poziomej, plastikowy, szary, z tuleją 100mm	1	0,045
8LT7BP02G	wygięty, montaż ścienny, plastikowy, szary	1	0,078
8LT7BP03G	montaż ścienny 90°, plastikowy, szary	1	0,080
8LT7BP01	prosty, montaż na powierzchni poziomej, plastikowy, czarny, z tuleją 100mm	1	0,045
8LT7BP02	wygięty, montaż ścienny, plastikowy, szary	1	0,078
Tuleje dystansowe do plastikowego mod. podstawowego.			
8LT7TP0100G	100mm, szara	1	0,029
8LT7TP0100	100mm, czarna	1	0,029

Charakterystyka ogólna

Montaż kolumn sygnalizacyjnych jest prosty, szybki i nie wymaga użycia żadnych narzędzi. Montaż każdego kolejnego elementu uzyskuje się przy użyciu specjalnego mechanizmu bagnetowego poprzez nieznaczny nacisk i prosty obrót. Na każdym elemencie znajdują się białe wskaźniki wskazujące właściwą pozycję montażową.



Żarówki do serii 8LT... i 8LB...



8LT7ALB...



8LT7ALL...

Kod zamówienia	Opis	Ilość w opak.	Masa
		szt.	[kg]
Żarówki żarowe o mocy 5W, trzonek BA15d.			
8LT7ALBA	12VAC/DC	10	0,006
8LT7ALBB	24VAC/DC	10	0,006
8LT7ALBE	130VAC/DC	10	0,006
8LT7ALBM	260VAC/DC	10	0,006
Żarówki LED, trzonek BA15d.			
8LT7ALLA4	czerwony, 12VAC/DC	10	0,010
8LT7ALLA8	biały, 12VAC/DC	10	0,010
8LT7ALLB3	zielony, 24VAC/DC	10	0,010
8LT7ALLB4	czerwony, 24VAC/DC	10	0,010
8LT7ALLB5	żółty/pomarańcz., 24VAC/DC	10	0,010
8LT7ALLB6	niebieski, 24VAC/DC	10	0,010
8LT7ALLB8	biały, 24VAC/DC	10	0,010
8LT7ALLE3	zielony, 110...120VAC	10	0,010
8LT7ALLE4	czerwony, 110...120VAC	10	0,010
8LT7ALLE5	żółty/pomarańczowy, 110...120VAC	10	0,010
8LT7ALLE6	niebieski, 110...120VAC	10	0,010
8LT7ALLE8	biały, 110...120VAC	10	0,010
8LT7ALLM3	zielony, 230...240VAC	10	0,010
8LT7ALLM4	czerwony, 230...240VAC	10	0,010
8LT7ALLM5	żółty/pomarańczowy, 230...240VAC	10	0,010
8LT7ALLM6	niebieski, 230...240VAC	10	0,010
8LT7ALLM8	biały, 230...240VAC	10	0,010

❶ Do zastosowania z modulem żółtym lub pomarańczowym.

Charakterystyka robocza

- pobór prądu żarówek zamontowanych w modułach świetlnych:
 - 8LT7ALBA: 420mA
 - 8LT7ALBB: 210mA
 - 8LT7ALBE: 43mA
 - 8LT7ALBM: 22mA
 - 8LT7ALLA...: <60mA
 - 8LT7ALLB...: <30mA
 - 8LT7ALLE...: <20mA
 - 8LT7ALLM...: <20mA.

Zgodności

Zgodne z normami: IEC/EN/BS 60947-5-1, IEC/EN/BS 60947-1, UL508, CSA C22.2 nr 14.

Stojaki metalowe i tuleje dystansowe do wielokolorowych kolumn sygnalizacyjnych Ø70mm i zmontowanych Ø45mm



8LT7BM01



8LT7BM02



8LT7TM

Kod zamówienia	Opis	Ilość w opak.	Masa
		szt.	[kg]
Stojaki metalowe.			
8LT7BM01	do powierzchni poziomej, metalowy, czarny	1	0,099
8LT7BM02	montaż ścienny, metalowy	1	0,184
Tuleje dystansowe do metalowych modułów podstawowych, aluminiowe i niemalowane.			
8LT7TM0100	120mm	1	0,016
8LT7TM0200	220mm	1	0,024
8LT7TM0300	320mm	1	0,048
8LT7TM0400	420mm	1	0,064
8LT7TM0500	520mm	1	0,080
8LT7TM1000	1020mm	1	0,160

Stojaki do serii 8LB...



8LB6BP07G



8LB6BP03



8LB6BP05



8LB6BP07



8LB6BP08G



8LB6BP04



8LB6BP06

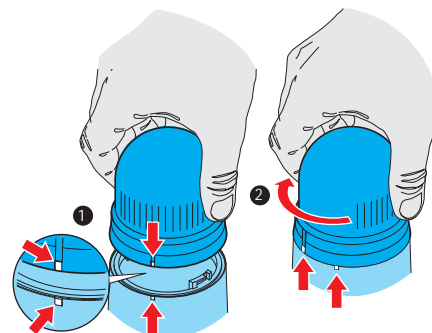


8LB6BP08

Kod zamówienia	Opis	Ilość w opak.	Masa
		szt.	[kg]
Stojaki montażowe do modułów świetlnych.			
8LB6BP07G	do połączenia ze stojakiem, plastikowy, szary, do zastosowania z 8LP7BP01G i 8LP7BP02G	1	0,020
8LB6BP03	montaż na powierzchni poziomej, czarny, plastik.	1	0,040
8LB6BP05	do otworu Ø22mm, czarny, plastikowy	1	0,040
8LB6BP07	do połączenia ze stojakiem, plastikowy, czarny, do zastosowania z 8LP7BP01 i 8LP7BP02	1	0,020
Stojaki montażowe do modułów świetlny-dźwiękowych.			
8LB6BP08G	do połączenia ze stojakiem, plastikowy, szary, do zastosowania z 8LP7BP01G i 8LP7BP02G	1	0,020
8LB6BP04	montaż na powierzchni poziomej, czarny, plastik.	1	0,040
8LB6BP06	do otworu Ø22mm, czarny, plastikowy	1	0,040
8LB6BP08	do połączenia ze stojakiem, plastikowy, czarny, do zastosowania z 8LP7BP01 i 8LP7BP02	1	0,020

Charakterystyka ogólna

Montaż sygnalizatorów optycznych jest prosty, szybki i nie wymaga użycia żadnych narzędzi. Na każdym elemencie znajdują się białe wskaźniki wskazujące właściwą pozycję montażową.

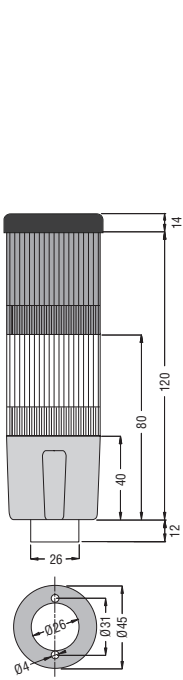


8 Kolumny sygnalizacyjne i sygnalizatory

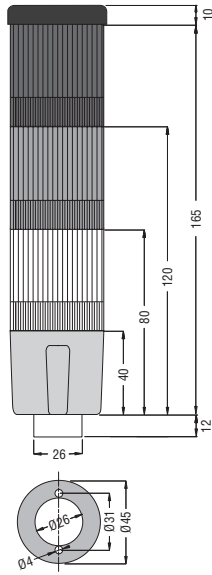
Wymiary [mm]

ZMONTOWANE KOLUMNY SYGNALIZACYJNE Ø45mm

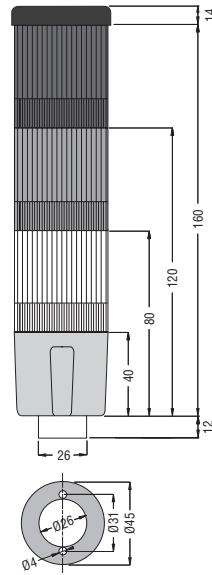
8LT4K02BG



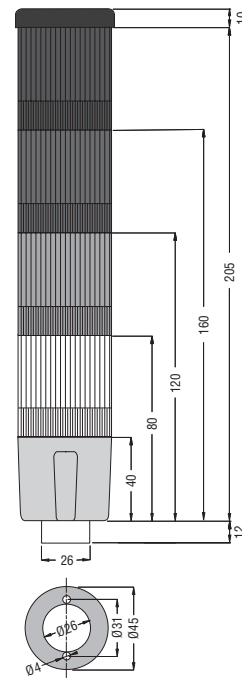
8LT4K03BG



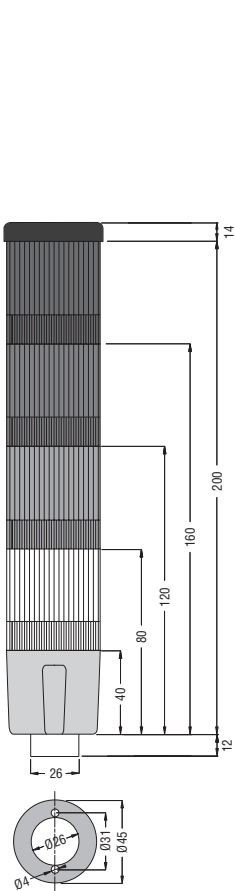
8LT4K04BG



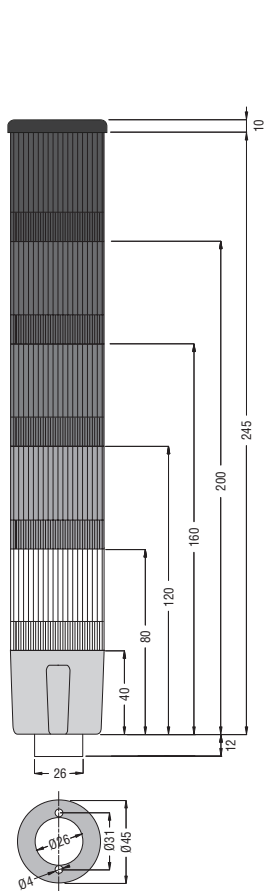
8LT4K05BG



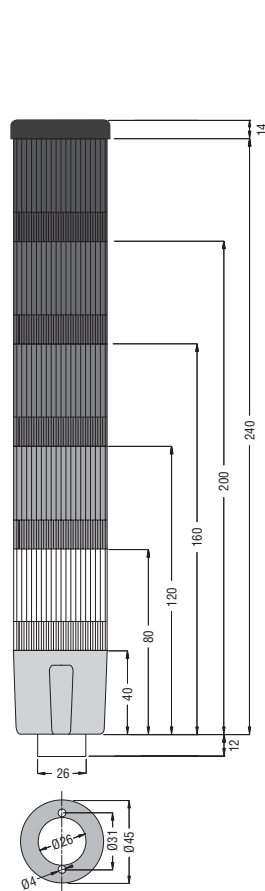
8LT4K06BG



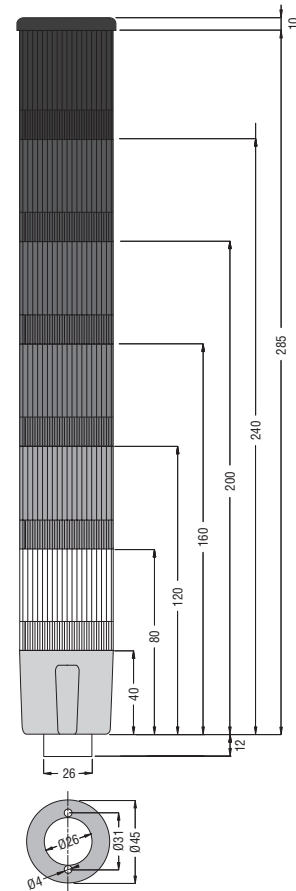
8LT4K07BG



8LT4K08BG

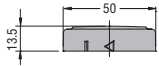


8LT4K09BG

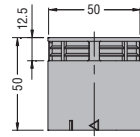


KOLUMNY SYGNALIZACYJNE Ø50mm

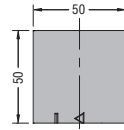
Pokrywa górna LTN50C



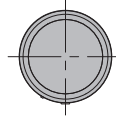
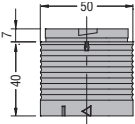
Moduły dźwiękowe LTN50MSH



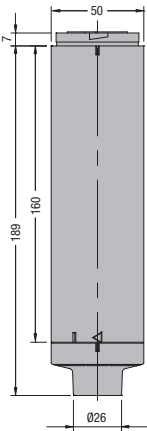
LTN50MSL



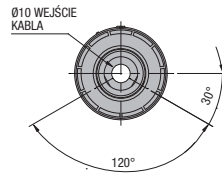
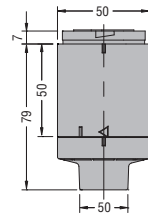
Moduły świetlne LTN50ML



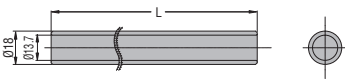
Moduły podstawowe LTN50MW230



LTN50MW024

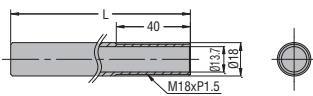


Tuleje dystansowe LTN50P...



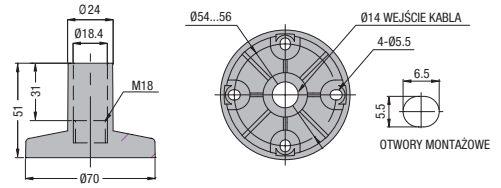
Typ	L (mm)
LTP50P100	100
LTP50P250	250
LTP50P400	400

LTN50P..T

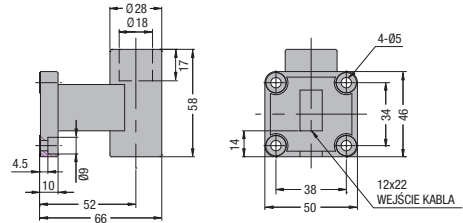


Typ	L (mm)
LTP50P100T	100
LTP50P250T	250
LTP50P400T	400

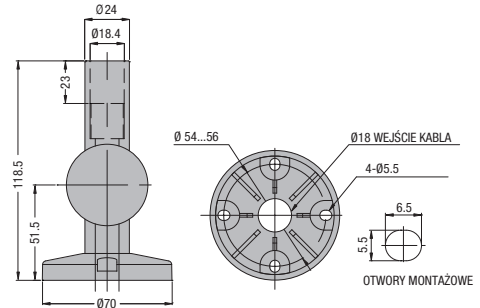
Stojaki LTN50BP1



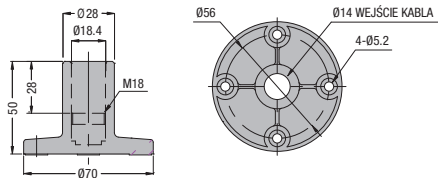
LTN50P2



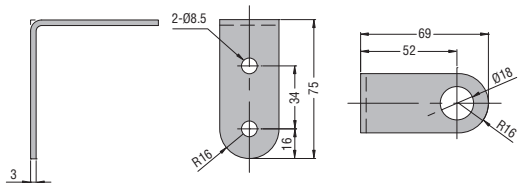
LTN50BP3



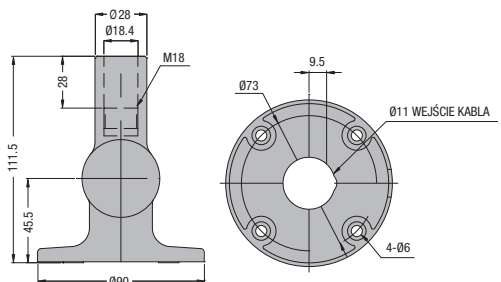
LTN50BM1



LTN50M2

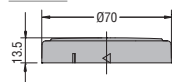


LTN50BM3

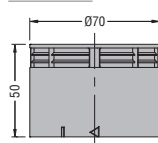


KOLUMNY SYGNALIZACYJNE Ø70mm

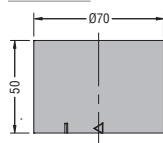
Pokrywa górna LTN70C



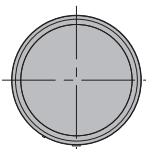
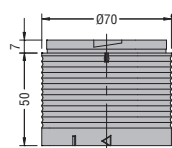
Moduły dźwiękowe LTN70MSH



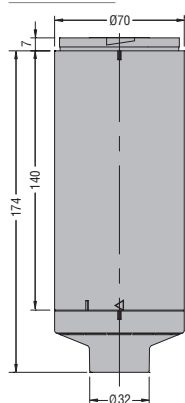
LTN70MSL



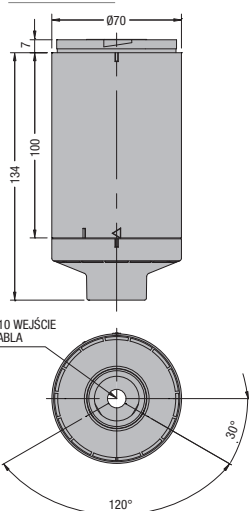
Moduły świetlne LTN70ML



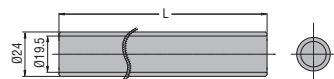
Moduły podstawowe LTN70MW230



LTN70MW024

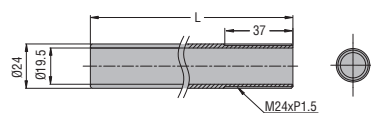


Tuleje dystansowe LTP70P...



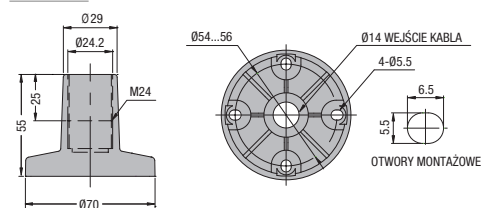
Typ	L (mm)
LTP70P100	100
LTP70P250	250
LTP70P400	400

LTN70P...T

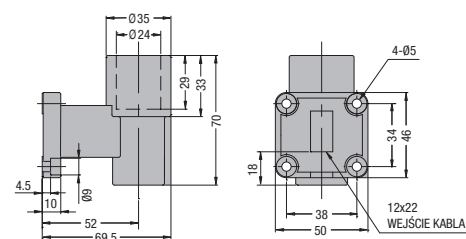


Typ	L (mm)
LTP70P100T	100
LTP70P250T	250
LTP70P400T	400

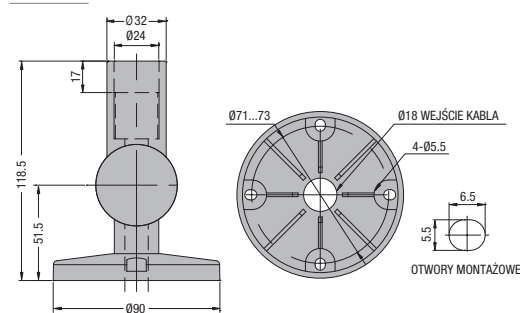
Stojaki LTN70BP1



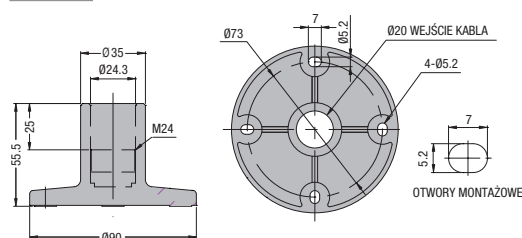
LTN70P2



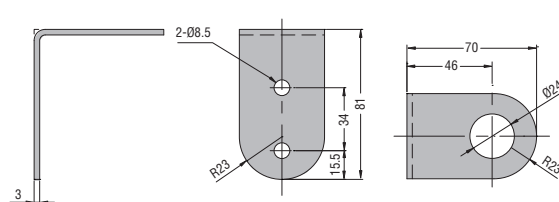
LTN70BP3



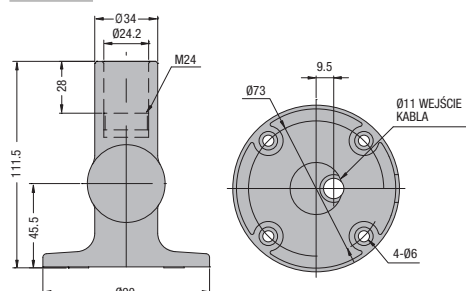
LTN70BM1



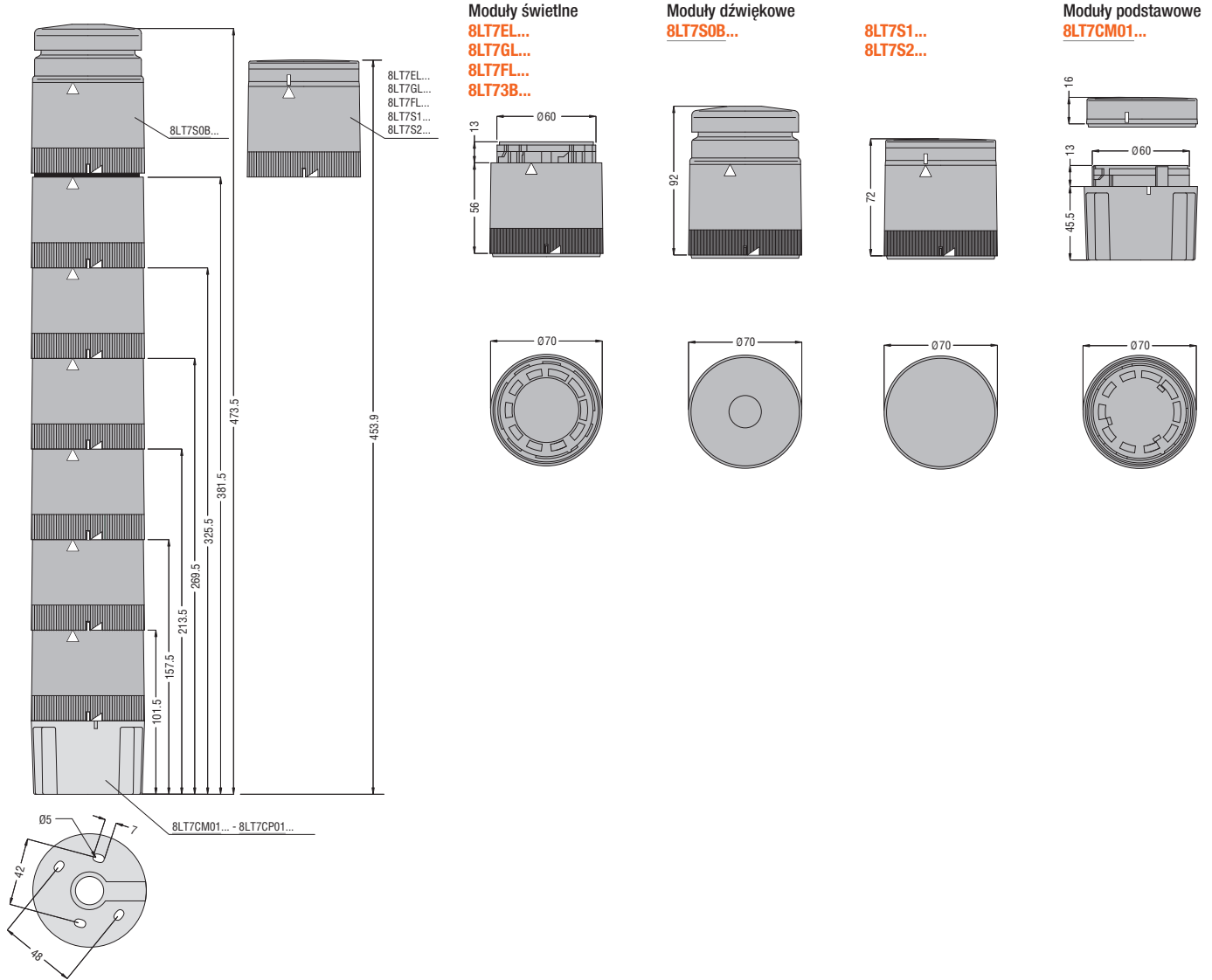
LTN70M2



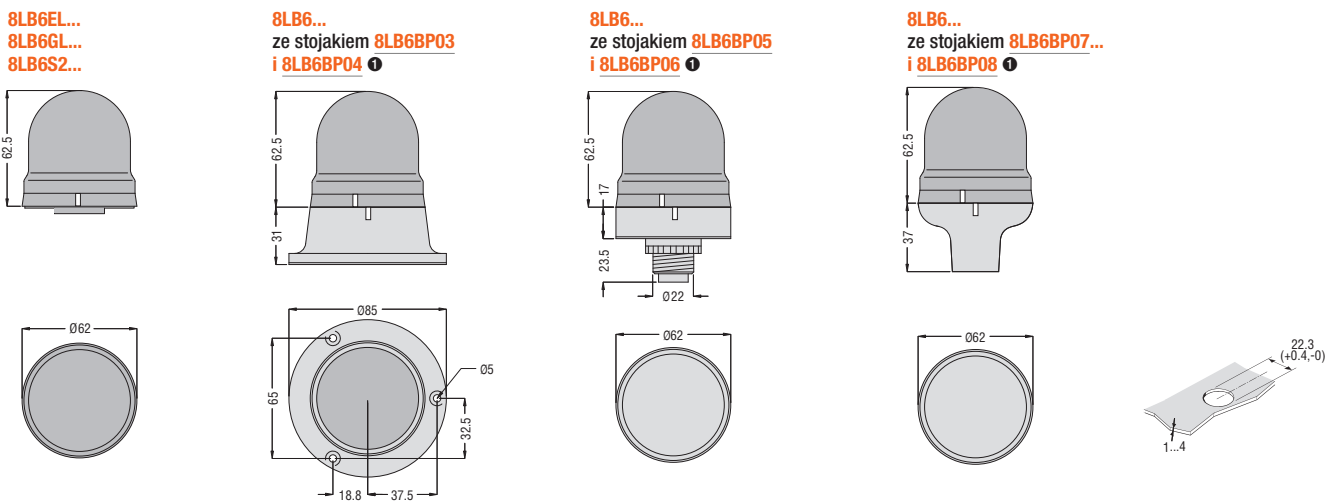
LTN70BM3



WIELOKOLOROWE KOLUMNY SYGNALIZACYJNE Ø70mm I KOLUMNY Ø70mm SERII 8LT...



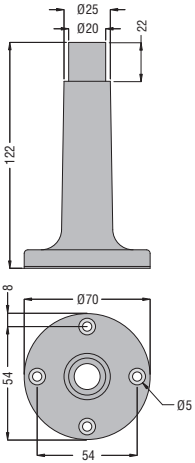
SYGNALIZATORY OPTYCZNE Ø62mm



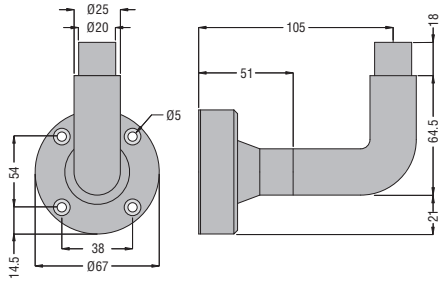
① Stojaki z ozebrowaniem do modułów świetlny-dźwiękowych 8LB6S2...

STOJAKI I TULEJE DYSTANSOWE DO SERII 8LT...

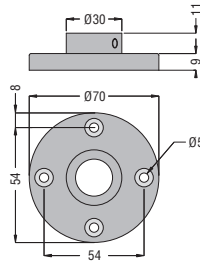
8LT7BP01...



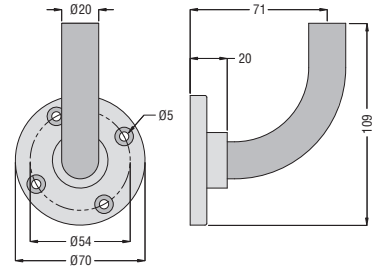
8LT7BP02...



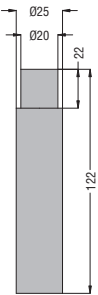
8LT7BM01



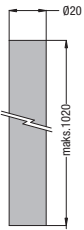
8LT7BM02



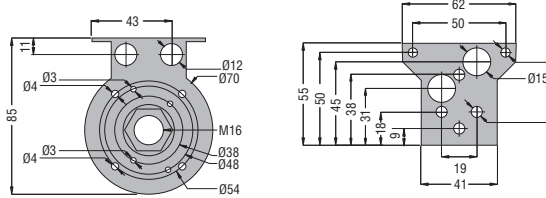
8LT7TP0100...



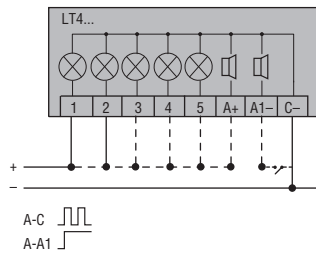
8LT7TM...



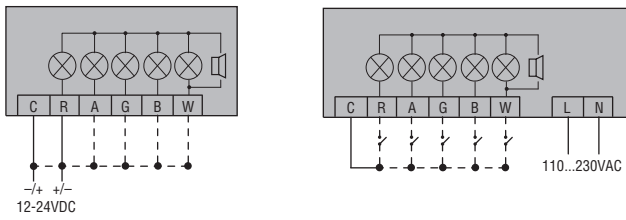
8LT7BP03G



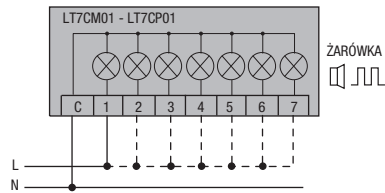
ZMONTOWANE KOLUMNY SYGNALIZACYJNE Ø45mm
8LT4...



KOLUMNY SYGNALIZACYJNE Ø50mm I Ø70mm SERII LTN...



WIELOKOLOROWE KOLUMNY SYGNALIZACYJNE Ø70mm
I KOLUMNY SYGNALIZACYJNE Ø70mm
8LT7...



Zasilanie należy podłączyć do zacisków C i 1, jak pokazano na rysunku. Jeśli kolumna składa się z większej liczby modułów to należy podłączyć również odpowiednie zaciski.

SYGNALIZATORY OPTYCZNE Ø62mm
8LB6...

